



**BAB V**  
**TABEL PIVOT MENGGUNAKAN**  
**MULTIPLE CONSOLIDATION RANGE**

**Membuat Tabel Pivot menggunakan Multiple Consolidation Range**

Tabel Pivot dapat dibuat dengan menggunakan sumber data dari range worksheet yang terpisah. Pada tabel pivot yang dihasilkan, setipe range sumber dapat ditampilkan sebagai sebuah item dalam halaman.

Sebagai contoh akan dibuat sebuah tabel pivot menggunakan *multiple consolidation range* dengan field halaman ganda. Kasus yang terjadi adalah sebagai berikut :

Sebuah workbook terdiri dari 6 buah sheet yang berisi laporan penjualan beberapa produk per kuartal (empat bulanan) untuk tahun 2002 dan 2003.

	A	B	C	D	E	F
1	<b>LAPORAN PENJUALAN</b>					
2	<b>KWARTAL 1 - 2002</b>					
3						
4	<b>PRODUK</b>	<b>JAN</b>	<b>FEB</b>	<b>MAR</b>	<b>APR</b>	<b>TOTAL</b>
5	AA-001	1000	2000	1500	2500	7000
6	AA-002	2000	3000	2000	3500	10500
7	AA-003	3000	2000	2500	4500	12000
8	AB-001	4000	3000	3000	2500	12500
9	AB-002	5000	2000	3500	3500	14000
10	AB-003	6000	3000	4000	4500	17500
11	AC-001	7000	2000	4500	2500	16000
12	AC-002	8000	3000	5000	3500	19500
13	AC-003	1000	2000	5500	4500	13000
14	AD-001	2000	3000	6000	2500	13500
15	AD-002	3000	2000	6500	3500	15000
16	AD-003	4000	3000	7000	4500	18500
17	AE-001	5000	2000	7500	2500	17000
18	AE-002	6000	3000	8000	3500	20500
19	AE-003	7000	2000	8500	4500	22000

**Gambar 5.1.** Laporan penjualan kuartal 1 tahun 2002

	A	B	C	D	E	F
1	<b>LAPORAN PENJUALAN</b>					
2	<b>KWARTAL 2 - 2002</b>					
3						
4	<b>PRODUK</b>	<b>MEI</b>	<b>JUN</b>	<b>JUL</b>	<b>AGUST</b>	<b>TOTAL</b>
5	AA-001	1500	2000	2500	2500	8500
6	AA-002	2000	2250	3500	3500	11250
7	AA-003	2500	2500	4500	4500	14000
8	AB-001	3000	2750	5500	2500	13750
9	AB-002	3500	3000	6500	3500	16500
10	AB-003	4000	3250	7500	4500	19250
11	AC-001	4500	3500	8500	2500	19000
12	AC-002	5000	3750	9500	3500	21750
13	AC-003	5500	4000	10500	4500	24500
14	AD-001	6000	4250	11500	2500	24250
15	AD-002	6500	4500	12500	3500	27000
16	AD-003	7000	4750	13500	4500	29750
17	AE-001	7500	5000	14500	2500	29500
18	AE-002	8000	5250	15500	3500	32250
19	AE-003	8500	5500	16500	4500	35000

**Gambar 5.2.** Laporan penjualan kwartal 2 tahun 2002

	A	B	C	D	E	F
1	<b>LAPORAN PENJUALAN</b>					
2	<b>KWARTAL 3 - 2002</b>					
3						
4	<b>PRODUK</b>	<b>SEP</b>	<b>OKT</b>	<b>NOP</b>	<b>DES</b>	<b>TOTAL</b>
5	AA-001	2000	2000	3000	2500	9500
6	AA-002	3000	2250	3500	3500	12250
7	AA-003	4000	2500	4000	4500	15000
8	AB-001	2000	2750	4500	2500	11750
9	AB-002	3000	3000	5000	3500	14500
10	AB-003	4000	3250	5500	4500	17250
11	AC-001	2000	3500	6000	2500	14000
12	AC-002	3000	3750	6500	3500	16750
13	AC-003	4000	4000	7000	4500	19500
14	AD-001	2000	4250	7500	2500	16250
15	AD-002	3000	4500	8000	3500	19000
16	AD-003	4000	4750	8500	4500	21750
17	AE-001	2000	5000	9000	2500	18500
18	AE-002	3000	5250	9500	3500	21250
19	AE-003	4000	5500	10000	4500	24000

**Gambar 5.3.** Laporan penjualan kwartal 3 tahun 2002

	A	B	C	D	E	F
1	<b>LAPORAN PENJUALAN</b>					
2	<b>KWARTAL 1 - 2003</b>					
3						
4	<b>PRODUK</b>	<b>JAN</b>	<b>FEB</b>	<b>MAR</b>	<b>APR</b>	<b>TOTAL</b>
5	AA-001	1000	2000	1500	2500	7000
6	AA-002	2000	3000	2000	3500	10500
7	AA-003	3000	2000	2500	4500	12000
8	AB-001	4000	3000	3000	2500	12500
9	AB-002	5000	2000	3500	3500	14000
10	AB-003	6000	3000	4000	4500	17500
11	AC-001	7000	2000	4500	2500	16000
12	AC-002	8000	3000	5000	3500	19500
13	AC-003	1000	2000	5500	4500	13000
14	AD-001	2000	3000	6000	2500	13500
15	AD-002	3000	2000	6500	3500	15000
16	AD-003	4000	3000	7000	4500	18500
17	AE-001	5000	2000	7500	2500	17000
18	AE-002	6000	3000	8000	3500	20500
19	AE-003	7000	2000	8500	4500	22000

**Gambar 5.4.** Laporan penjualan kwartal 1 tahun 2003


	A	B	C	D	E	F
1	<b>LAPORAN PENJUALAN</b>					
2	<b>KWARTAL 2 - 2003</b>					
3						
4	<b>PRODUK</b>	<b>MEI</b>	<b>JUN</b>	<b>JUL</b>	<b>AGUST</b>	<b>TOTAL</b>
5	AA-001	1500	2000	2500	2500	8500
6	AA-002	2000	2250	3500	3500	11250
7	AA-003	2500	2500	4500	4500	14000
8	AB-001	3000	2750	5500	2500	13750
9	AB-002	3500	3000	6500	3500	16500
10	AB-003	4000	3250	7500	4500	19250
11	AC-001	4500	3500	8500	2500	19000
12	AC-002	5000	3750	9500	3500	21750
13	AC-003	5500	4000	10500	4500	24500
14	AD-001	6000	4250	11500	2500	24250
15	AD-002	6500	4500	12500	3500	27000
16	AD-003	7000	4750	13500	4500	29750
17	AE-001	7500	5000	14500	2500	29500
18	AE-002	8000	5250	15500	3500	32250
19	AE-003	8500	5500	16500	4500	35000

**Gambar 5.5.** Laporan penjualan kwartal 2 tahun 2003


	A	B	C	D	E	F
1	<b>LAPORAN PENJUALAN</b>					
2	<b>KWARTAL 3 - 2003</b>					
3						
4	<b>PRODUK</b>	<b>SEP</b>	<b>OKT</b>	<b>NOP</b>	<b>DES</b>	<b>TOTAL</b>
5	AA-001	2000	2000	3000	2500	9500
6	AA-002	3000	2250	3500	3500	12250
7	AA-003	4000	2500	4000	4500	15000
8	AB-001	2000	2750	4500	2500	11750
9	AB-002	3000	3000	5000	3500	14500
10	AB-003	4000	3250	5500	4500	17250
11	AC-001	2000	3500	6000	2500	14000
12	AC-002	3000	3750	6500	3500	16750
13	AC-003	4000	4000	7000	4500	19500
14	AD-001	2000	4250	7500	2500	16250
15	AD-002	3000	4500	8000	3500	19000
16	AD-003	4000	4750	8500	4500	21750
17	AE-001	2000	5000	9000	2500	18500
18	AE-002	3000	5250	9500	3500	21250
19	AE-003	4000	5500	10000	4500	24000

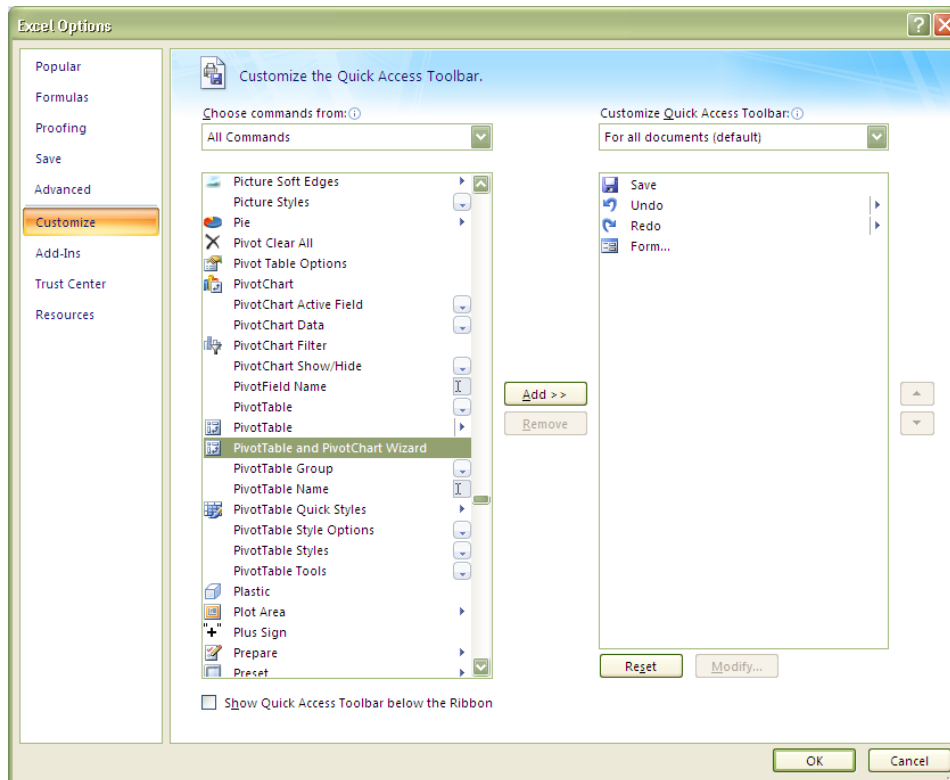
**Gambar 5.6.** Laporan penjualan kuartal 3 tahun 2003

## ***Menampilkan Menu Pivot Table and Pivot Chart Report***

Tombol Form Pivot Table and Pivot Chart Report Wizard termasuk di Ribbon yang tertera Pada Microsoft Excel 2007., tapi tombol tersebut tetap bisa kita pakai dengan cara menambahkan tombol Pivot Table and Pivot Chart Report Wizard  ke ribbon **Quick Access Toolbar**.

Cara menambahkan tombol Form ke dalam **Quick Access Toolbar**

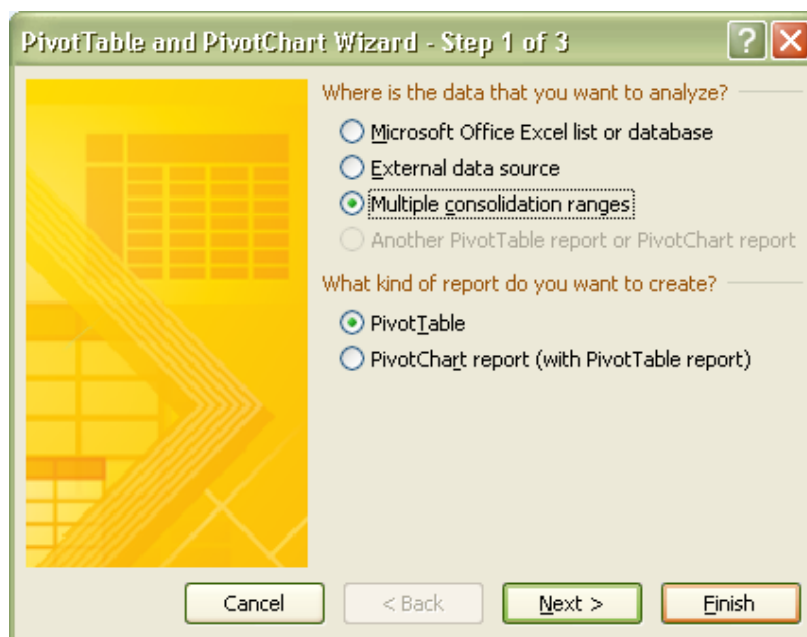
1. Klik tanda panah yang berada dekat **Quick Access Toolbar**, lalu pilih **More Comands**
2. Setelah masuk ke kotak **Choose Commands From**, lalu klik **All Comands**
3. Pada list box, pilih tombol **Pivot Table and Pivot Chart Report Wizard** , lalu klik **Add**



**Gambar 5.7** Tampilan Excel Option

Dari enam sheet tersebut dapat dibuat tabel pivot dengan beberapa field halaman. Langkah-langkah yang dilakukan seperti di bawah ini :

- a. Aktifkan sheet KW1-02. Klik menu **Pivot Table and Pivot Chart Report Wizard**. Kotak dialog **Pivot Table and Pivot Chart Report Wizard** sebagai langkah pertama seperti di bawah ini :



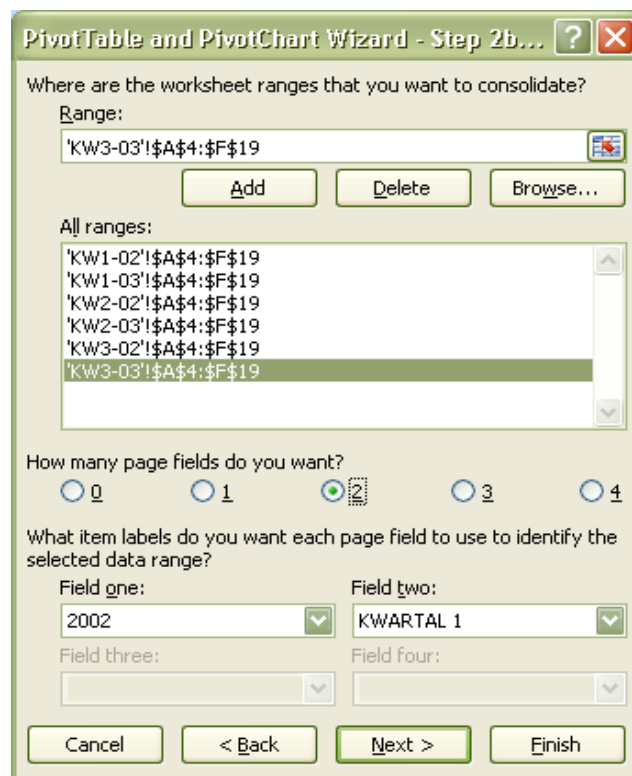
**Gambar 5.8.** Kotak dialog Pivot Table Wizard Step 1

- b. Tentukan jenis sumber data yang akan dioperasikan. Aktifkan tombol pilihan pada **Multiple Consolidation Ranges**, dan **Pivot Table > Next**
- c. Tentukan jenis sumber data yang akan dioperasikan. Aktifkan tombol pilihan pada **Multiple Consolidation Ranges**, dan **Pivot Table > Next**



**Gambar 5.9.** Kotak dialog Pivot Table Wizard Step 1

- d. Setelah menekan tombol **Next** akan muncul langkah 2. Kemudian seleksi range pada tabel utama yang akan dijadikan sumber data pembentuk tabel pivot. Tekan tombol **Add** untuk menyimpan alamat range tersebut pada bagian **All ranges**



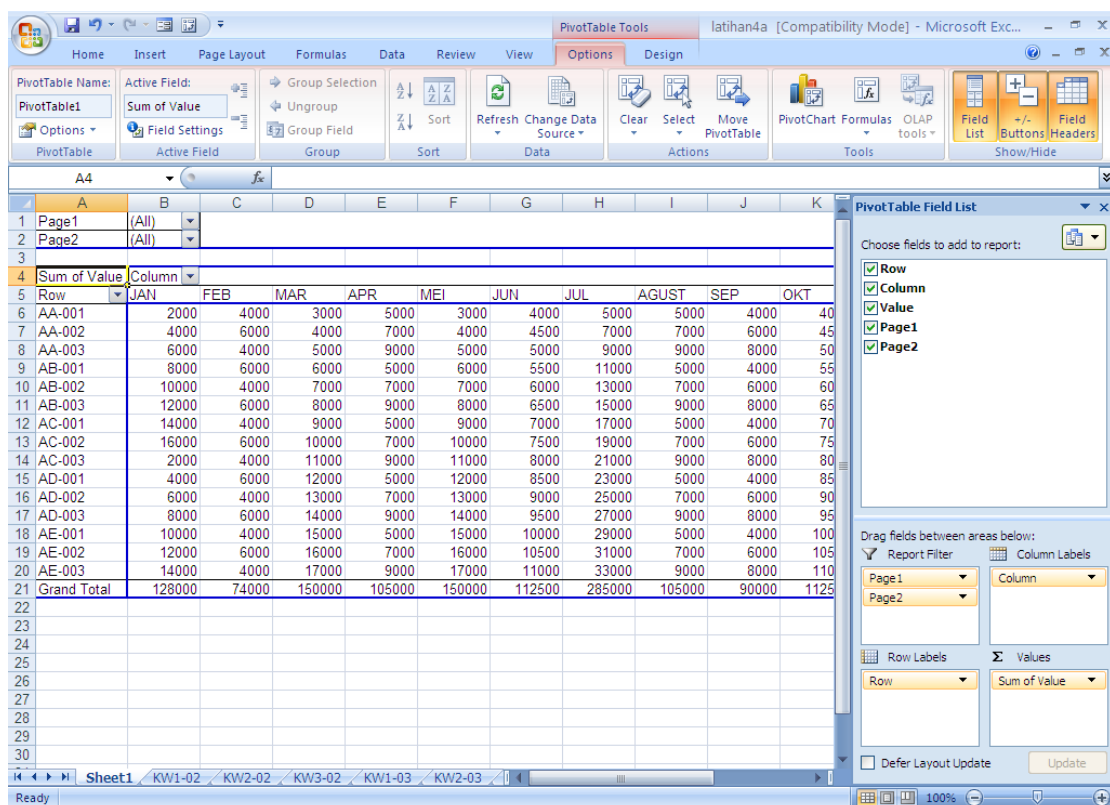
**Gambar 5.10.** Kotak dialog Pivot Table Wizard Step 2

Ulangi langkah tersebut sampai semua sumber data dari ke enam sheet tersebut terpilih.

- e. Tentukan jumlah field halaman yang diinginkan. Pilih tombol pilihan 2 untuk membentuk dua field halaman yaitu **Tahun** dan **Kwartal**. Kemudian tentukan nama item masing-masing field halaman. **Field one** di isi dengan tahun (ketik 2002 atau 2003) dan **field two** diisi dengan kwartal (ketik kwartal1, kwartal2, atau kwartal3).
- f. Setelah semua range diberi nama item halaman, tekan tombol **Next** sehingga berlanjut ke step berikutnya seperti di bawah ini :



Gambar 5.11. Kotak dialog Pivot Table Wizard Step 3



Gambar 5.12. Pivot Table Tools

	A	B	C	D	E	F	G	H	I	J	K	L	M	N	O
1	Page1	(All)													
2	Page2	(All)													
3															
4	Sum of Valu	Column													
5	Row	JAN	FEB	MAR	APR	MEI	JUN	JUL	AGUST	SEP	OKT	NOP	DES	TOTAL	Grand Total
6	AA-001	2000	4000	3000	5000	3000	4000	5000	5000	4000	4000	6000	5000	50000	100000
7	AA-002	4000	6000	4000	7000	4000	4500	7000	7000	6000	4500	7000	7000	68000	136000
8	AA-003	6000	4000	5000	9000	5000	5000	9000	9000	8000	5000	8000	9000	82000	164000
9	AB-001	8000	6000	6000	5000	6000	5500	11000	5000	4000	5500	9000	5000	76000	152000
10	AB-002	10000	4000	7000	7000	7000	6000	13000	7000	6000	6000	10000	7000	90000	180000
11	AB-003	12000	6000	8000	9000	8000	6500	15000	9000	8000	6500	11000	9000	108000	216000
12	AC-001	14000	4000	9000	5000	9000	7000	17000	5000	4000	7000	12000	5000	98000	196000
13	AC-002	16000	6000	10000	7000	10000	7500	19000	7000	6000	7500	13000	7000	116000	232000
14	AC-003	2000	4000	11000	9000	11000	8000	21000	9000	8000	8000	14000	9000	114000	228000
15	AD-001	4000	6000	12000	5000	12000	8500	23000	5000	4000	8500	15000	5000	108000	216000
16	AD-002	6000	4000	13000	7000	13000	9000	25000	7000	6000	9000	16000	7000	122000	244000
17	AD-003	8000	6000	14000	9000	14000	9500	27000	9000	8000	9500	17000	9000	140000	280000
18	AE-001	10000	4000	15000	5000	15000	10000	29000	5000	4000	10000	18000	5000	130000	260000
19	AE-002	12000	6000	16000	7000	16000	10500	31000	7000	6000	10500	19000	7000	148000	296000
20	AE-003	14000	4000	17000	9000	17000	11000	33000	9000	8000	11000	20000	9000	162000	324000
21	Grand Total	128000	74000	150000	105000	150000	112500	285000	105000	90000	112500	195000	105000	1612000	3224000

Gambar 5.13. Hasil Pivot Table

### Membuat Tabel Pivot menggunakan Multiple Consolidation Range

Buatlah Data Laporan penjualan di atas dan buat Pivot Table nya lalu simpan dengan nama File **Modul5-NimAnda.xlsx**