



Langkah-langkah Setup Installation

Untuk memudahkan dalam pendistribusian aplikasi yang telah kita buat, maka diperlukan sebuah setup file, sehingga ketika kita akan menginstallkan aplikasi kita di komputer yang berbeda, tentunya harus melakukan proses instalasi terlebih dahulu dari sebuah file setup yang telah kita buat. Adapun langkah-langkah untuk membuat suatu setup file dari aplikasi yang telah kita bangun adalah sebagai berikut :

1. Install terlebih dahulu Aplikasi **InstallShield Express**, yang tentunya sudah disediakan dalam paket CD ketika kita menginstall Borland Delphi.



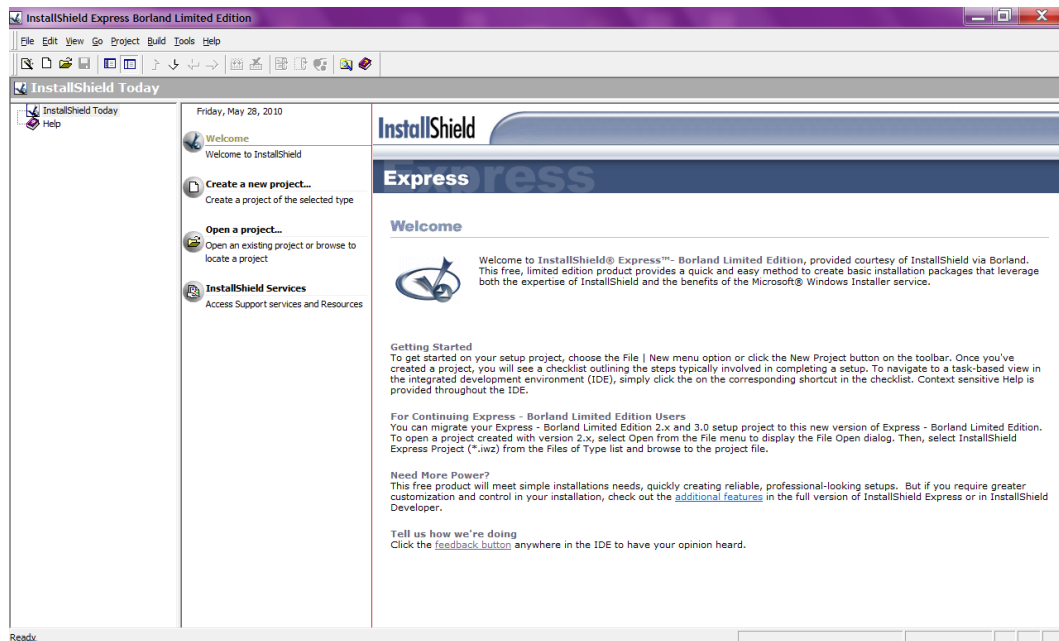
Gambar 14.1 Tampilan InstallShield Express

2. Setelah proses penginstalasian selesai, maka selanjutnya Anda klik **Start** → **All Programs** → **InstallShield** → **Express Borland Limited Edition**, sehingga akan tampil seperti berikut ini :



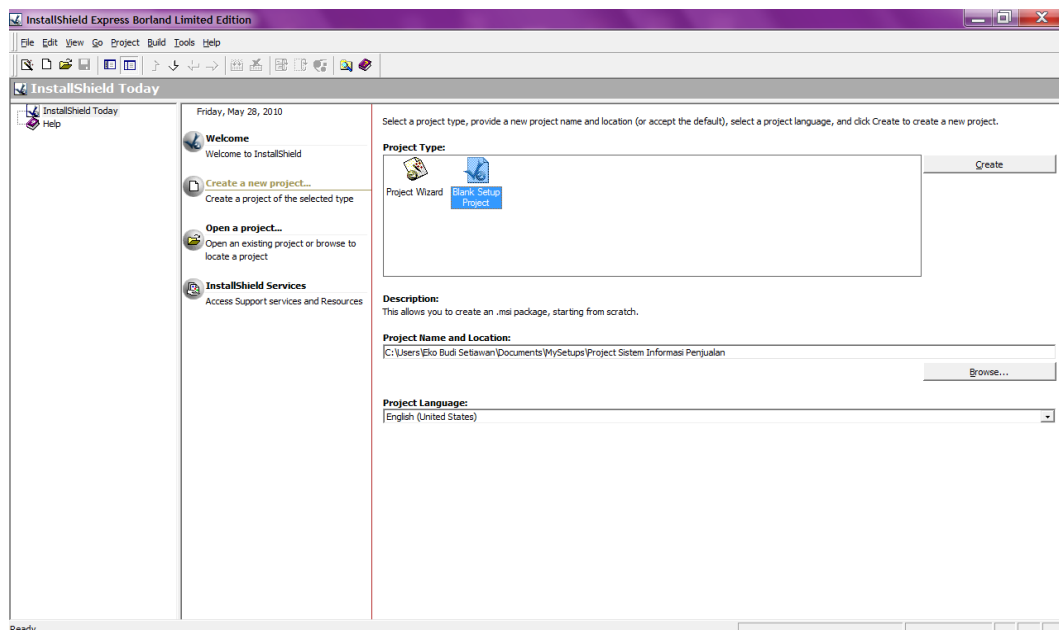
Gambar 14.2 Flash Screen InstallShield

3. Pilih Create a New Project



Gambar 14.3 Tampilan Utama InstallShield

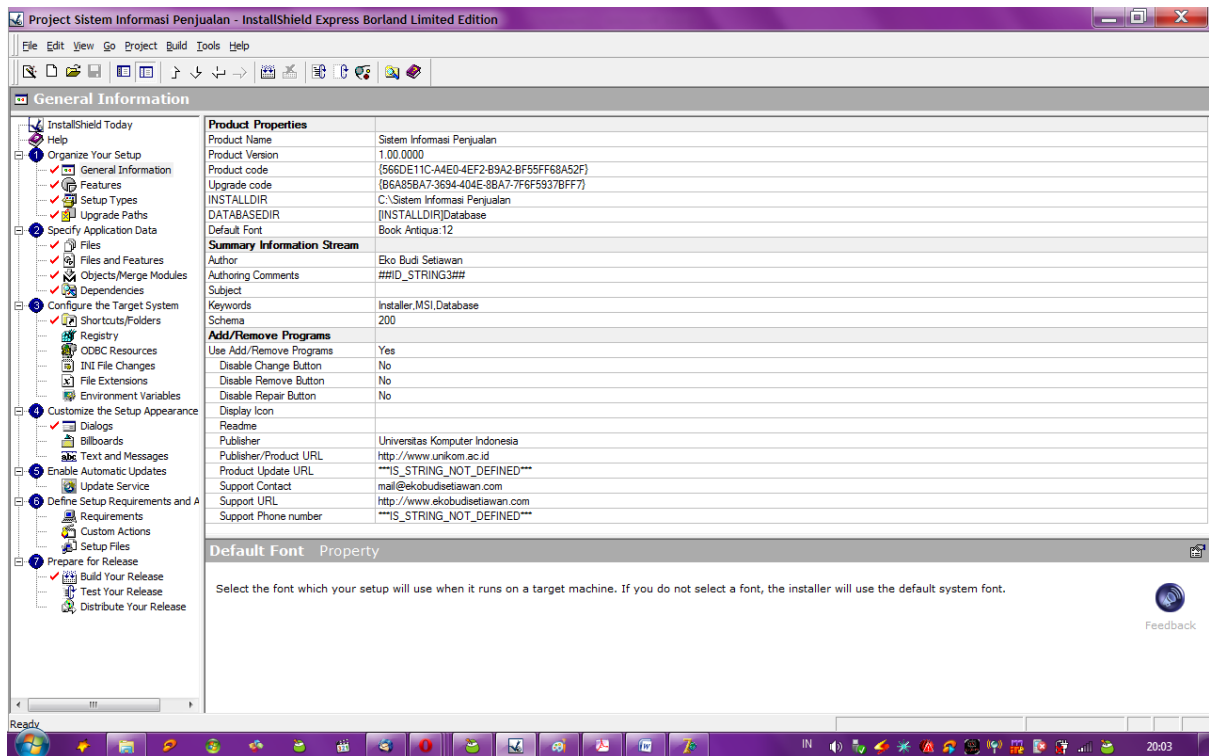
4. Pilih Blank Setup Project dan Isilah di bagian **Project Name and Location : Project Sistem Informasi Penjualan**, untuk address penyimpanan bisa anda ubah dengan mengKlik tombol **Browse**. Kemudian lanjutkan dengan Klik tombol **Create**.



Gambar 14.4 Tampilan Create Project

5. Organize Your Setup

Ada beberapa langkah yang harus dilakukan untuk mengkonfigurasi setup-nya. Dibagian kiri adalah menu-menu yang disediakan dalam membuat Setup Installation, sedangkan dibagian sebelah kanannya adalah keterangan dari setiap menu. Langkah pertama adalah mengkonfigurasi menu **Organize Your Setup**.



Gambar 14.5 Tampilan Organize Your Setup

Silahkan Anda isikan informasi umum dari Aplikasi yang akan Anda buatkan installernya, mulai dari Product Name, Product Version, InstallDir, DatabaseDir, Author, dll. Adapun petunjuk dari pengisian InstallDir dan DatabaseDir, silahkan Anda isi seperti berikut ini :

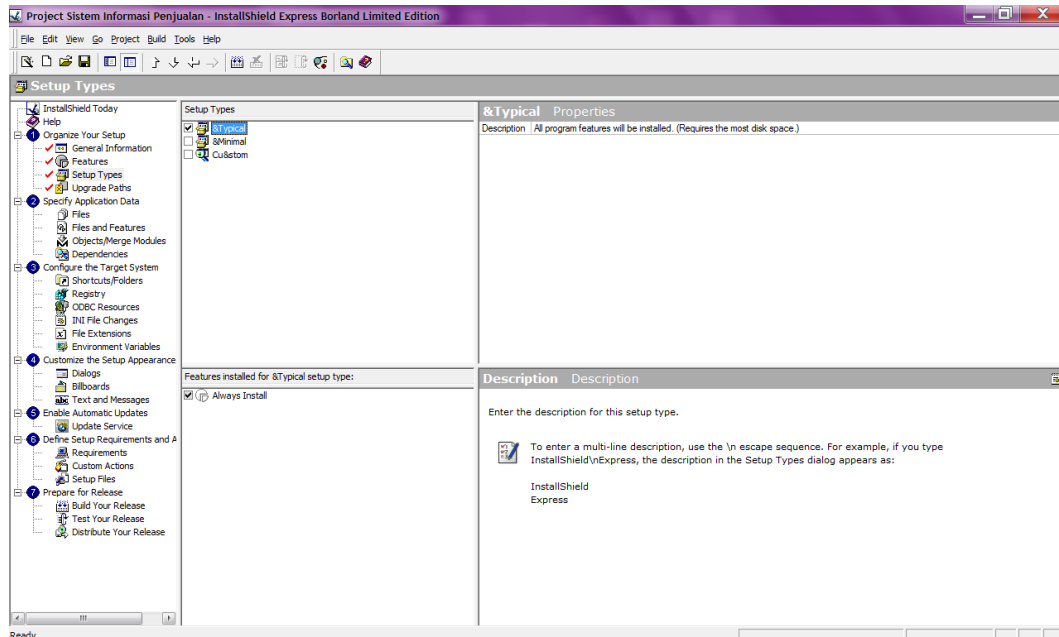
INSTALDIR : **C:\Sistem Informasi Penjualan**

DATABASEDIR : **[INSTALDIR]\Database**

Adapun maksud dari pengisian InstallDir diatas, adalah tempat untuk menyimpan file-file hasil setup. Kemudian untuk DatabaseDir adalah tempat untuk menyimpan file-file database dari Aplikasi yang dibangun. Jika setingan DatabaseDir seperti diatas, maka file-file database setelah proses instalasi, akan disimpan di C:\Sistem Informasi Penjualan\Database.

6. Setup Types

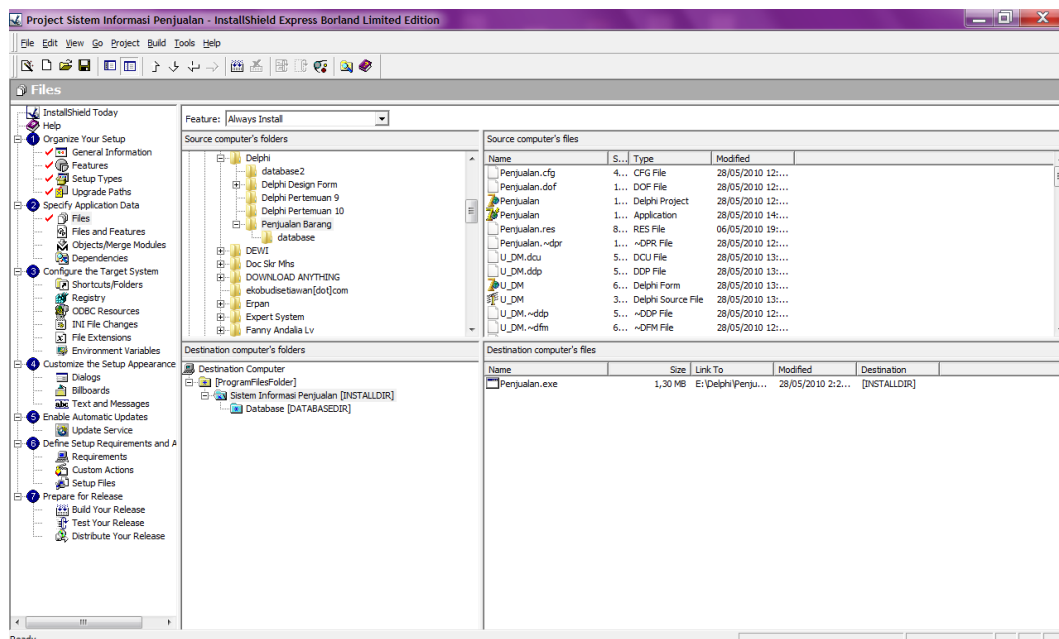
Didalam pilihan Setup Types ini akan diberikan beberapa macam Setup, yaitu **Typical**, **Minimal** dan **Custom**. Pilihan ini disesuaikan dengan fitur-fitur yang akan anda sertakan.



Gambar 14.6 Tampilan Setup Types

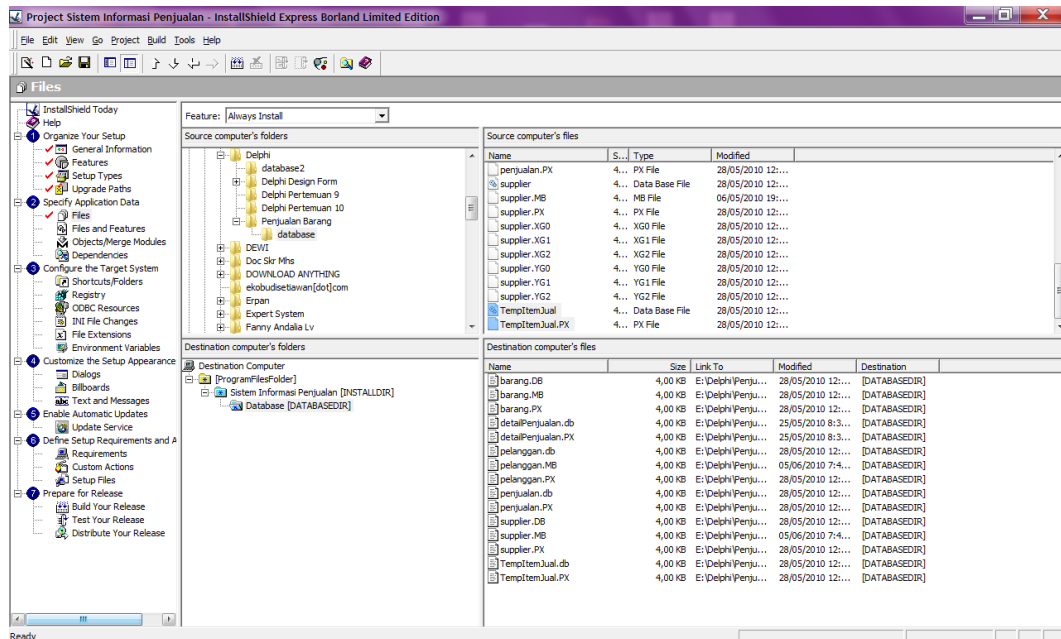
7. Files

Didalam pilihan files ini, Anda diminta untuk memasukan file-file yang akan disertakan kedalam Setup File. Drag & Drop file **Penjualan.EXE** ke bagian bawah (hanya 1 file saja) untuk Folder Sistem Informasi Penjualan.



Gambar 14.7 Tampilan Pilihan Files

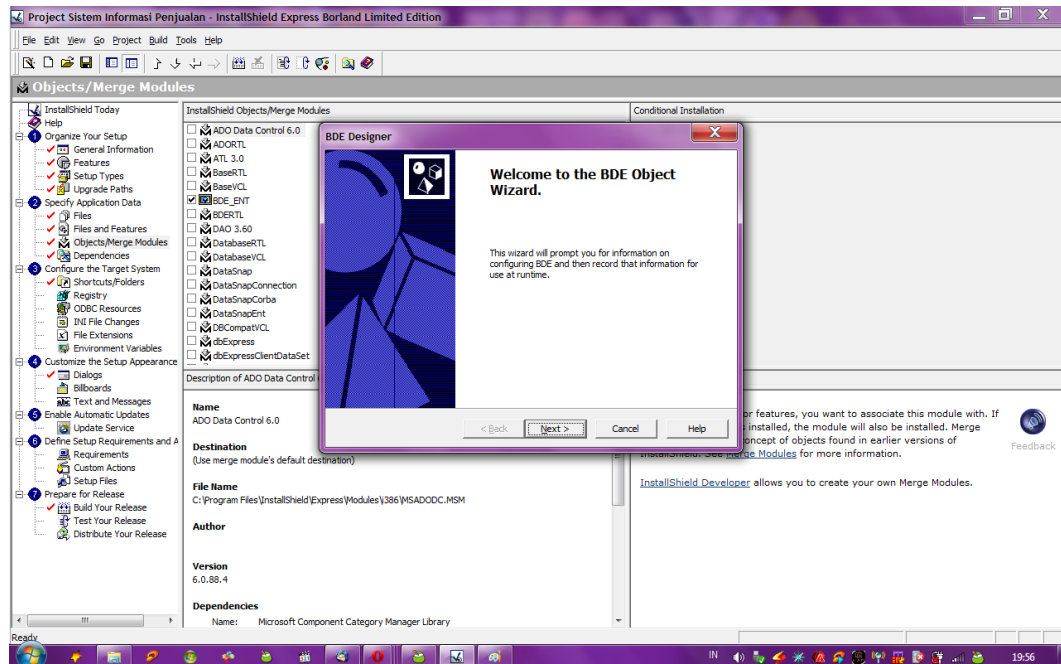
Untuk Folder Database, maka yang harus anda sertakan hanyalah file database yang berextension ***.DB, *.MB, dan *.PX**. Tampilannya seperti dibawah ini :



Gambar 14.8 Tampilan Pilihan Database

8. Objects/Merge Modules

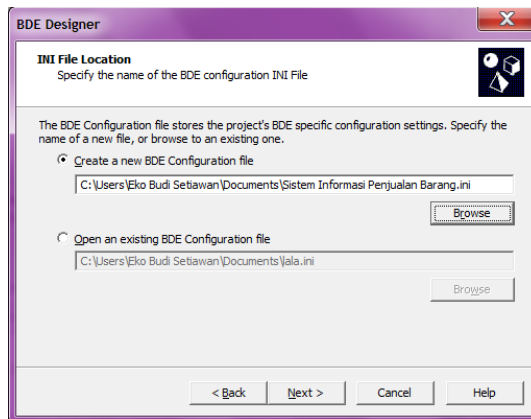
Didalam pilihan Objects/Merge Modules ini, anda dapat melakukan konfigurasi koneksi database yang digunakan, beserta aliasnya. Klik **Objects/Merge Modules** kemudian pilih Menu **BDE_ENT** sehingga akan tampil seperti berikut :



Gambar 14.9 Objects/Merge Modules

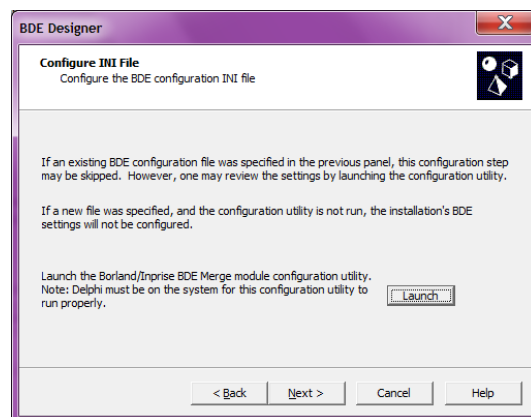
Kemudian Klik **Next**

Akan muncul tampilan seperti berikut :



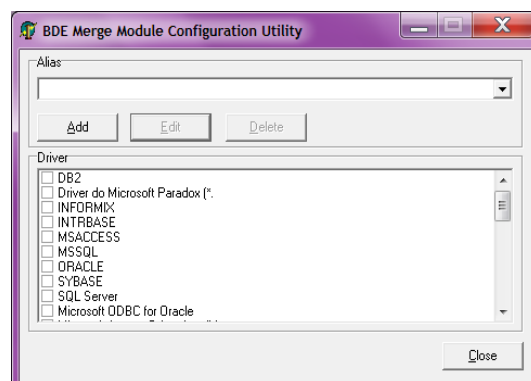
Gambar 14.10 New BDE Configuration

Pada pilihan create a new BDE Configuration file, isikan Sistem Informasi penjualan Barang.ini. Kemudian klik tombol Next. Maka akan tampil :



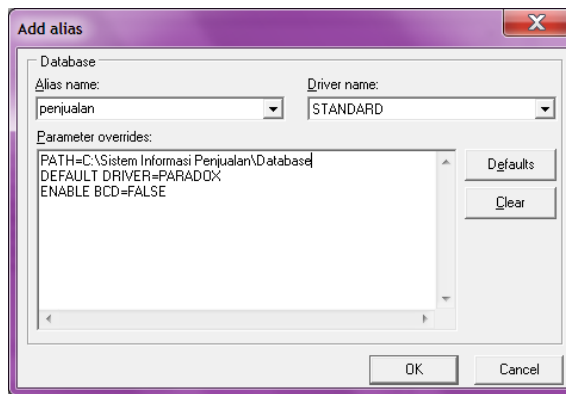
Gambar 14.11 Tampilan onfigure INI File

Kemudian Klik **Launch**, maka akan tampil isian Alias seperti berikut ini :



Gambar 14.12 Add Alias

Kemudian Klik **Add**, maka akan tampil isian seperti berikut ini :

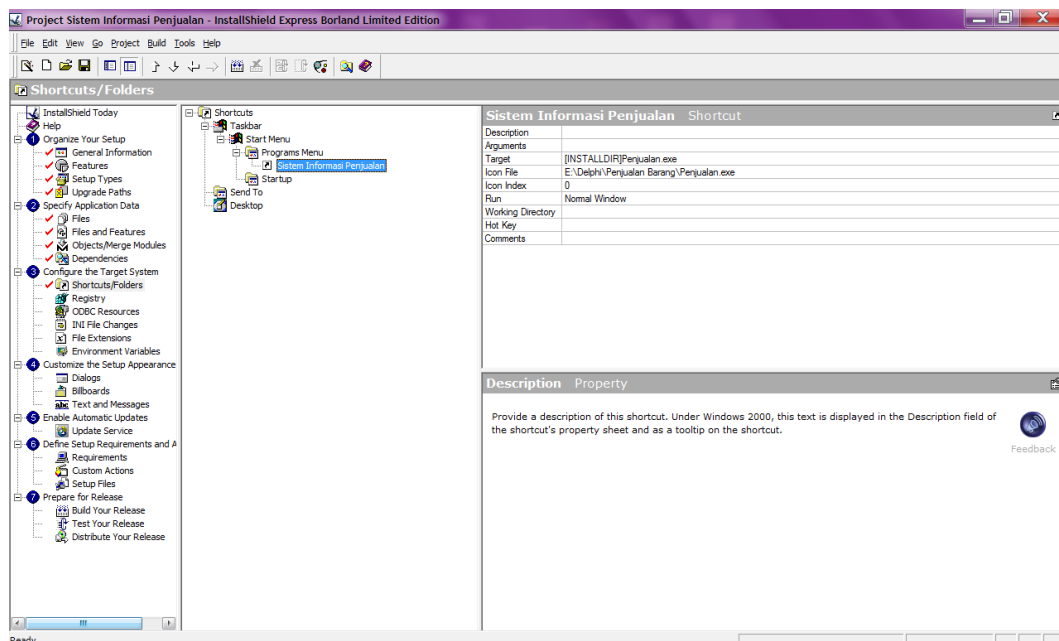


Gambar 14.13 Tampilan Parameter Alias

Dalam isian **Add Alias**, maka isikan Alias name dengan nama alias sesuai yang digunakan pada Aplikasinya, kemudian untuk **Driver name** pilih **STANDAR**. Klik **Defaults**, kemudian pada isian **PATH**, ketikkan lokasi sesuai dengan address penyimpanan Database. Kemudian klik OK. Dan klik **Yes** di confirm Save and Exit. Dan **FINISH**.

9. Shortcut/Folders

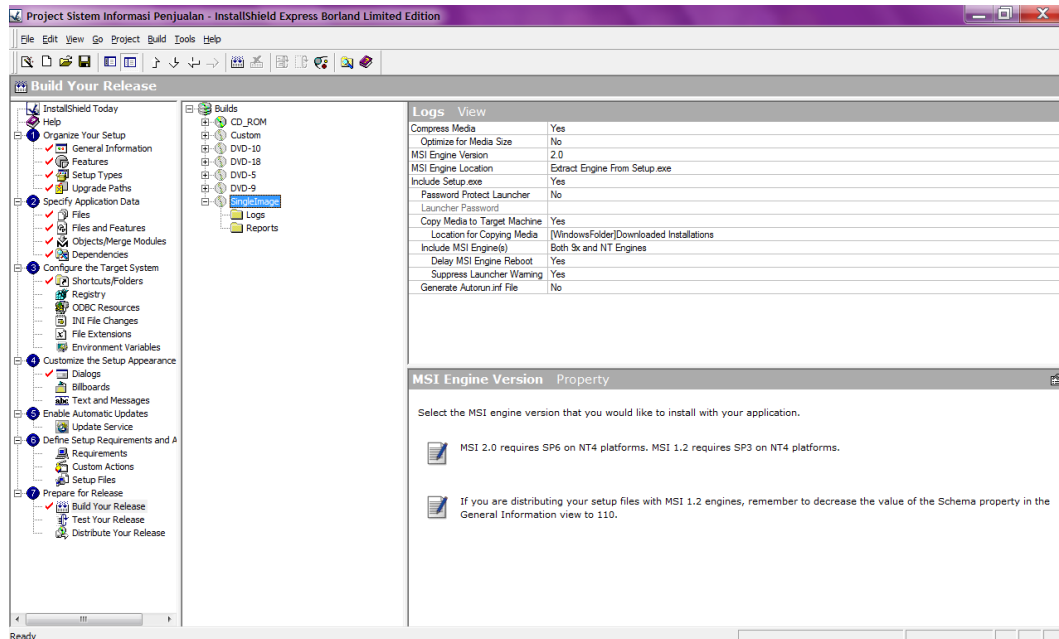
Didalam pilihan ini, Anda dapat menentukan lokasi shortcut untuk Aplikasi yang sudah diinstallkan.



Gambar 14.14 Tampilan Shortcut/Folders

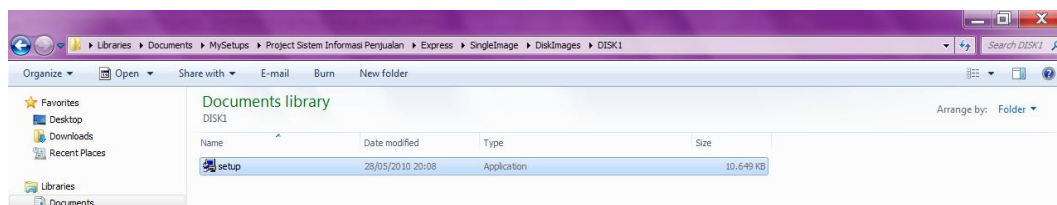
10. Build/Release

Langkah terakhir untuk membuat file setup, adalah dengan Build/Release. Kemudian Double Klik pilihan SingleImage. Klik **Build dan F7**.



Gambar 14.15 Tampilan Build/Release

Setelah proses selesai, maka akan tercipta sebuah file setup seperti dibawah ini :



Gambar 14.16 Tampilan Path File Setup