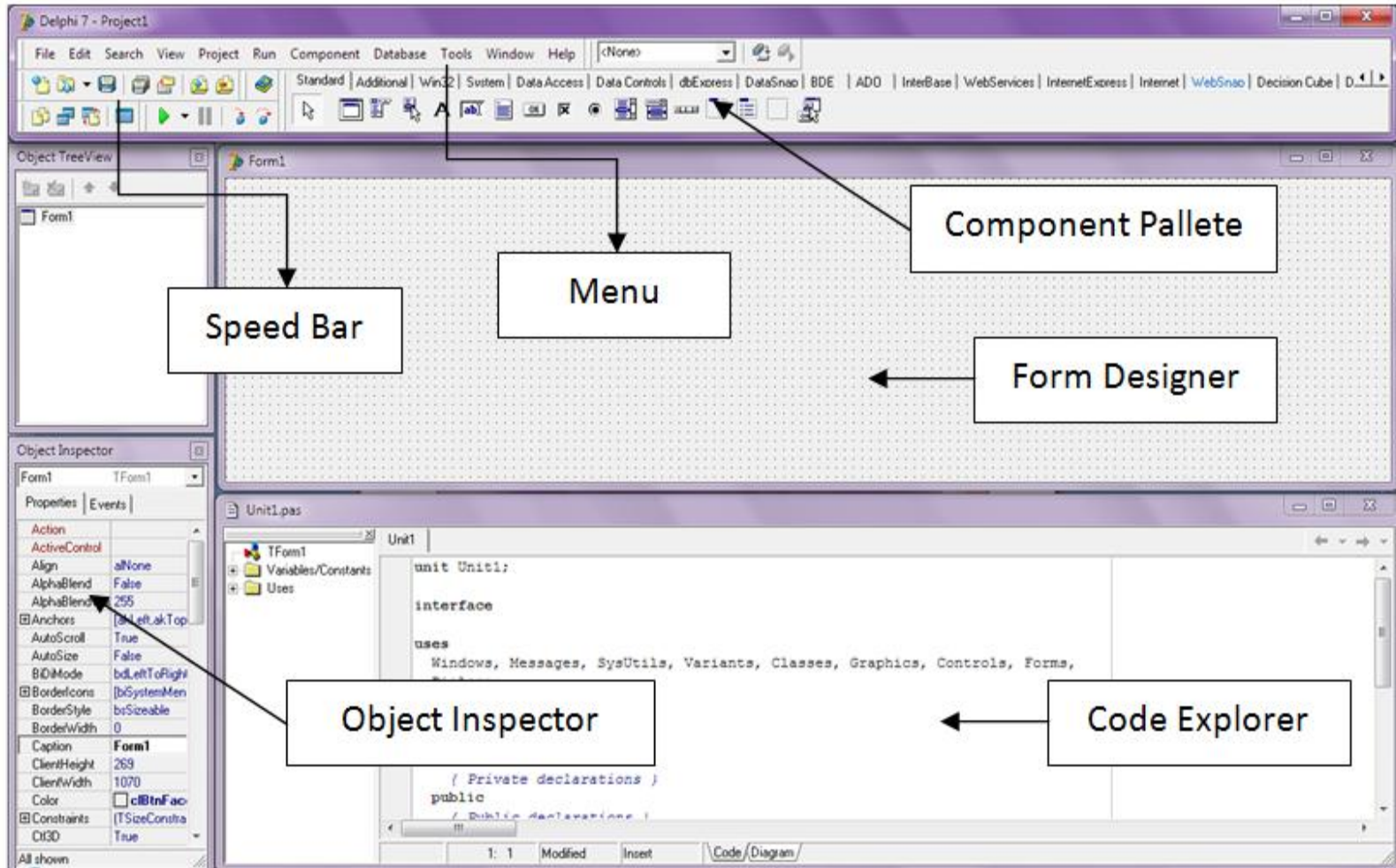


Pengenalan IDE Delphi



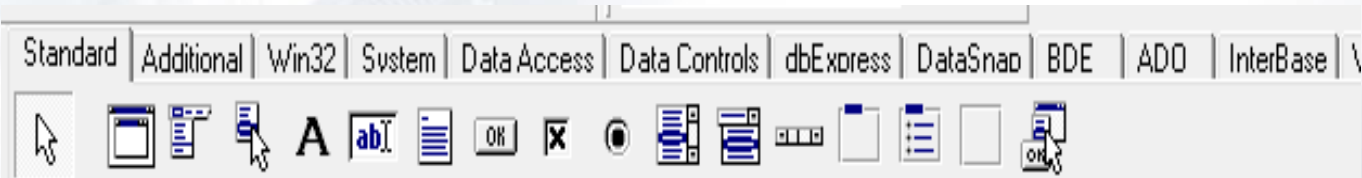
Speed Bar



Speed Bar atau sering juga disebut sebagai toolbar, berisikan kumpulan menu yang berupa tombol, setiap tombol pada speed bar menggantikan salah satu item menu. Sebagai contoh, tombol kiri atas adalah pengganti menu File | New, tombol disebelah kanannya adalah pengganti menu File | Open

Speed Bar

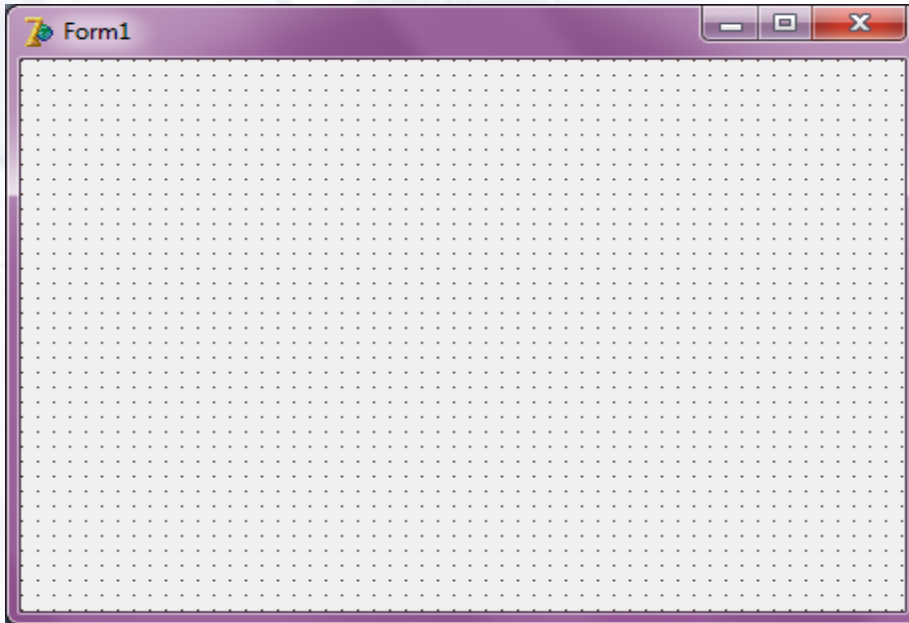
Component Palette



Component Palette berisikan kumpulan icon yang melambangkan komponen-komponen pada VCL (Visual Component Library) atau CLX (Component Library for Cross) Platform. Pada komponen palette, anda dapat melihat beberapa tab, yaitu Standard, Additional, Data Access, dan lain sebagainya.

Component Palette

Form Designer

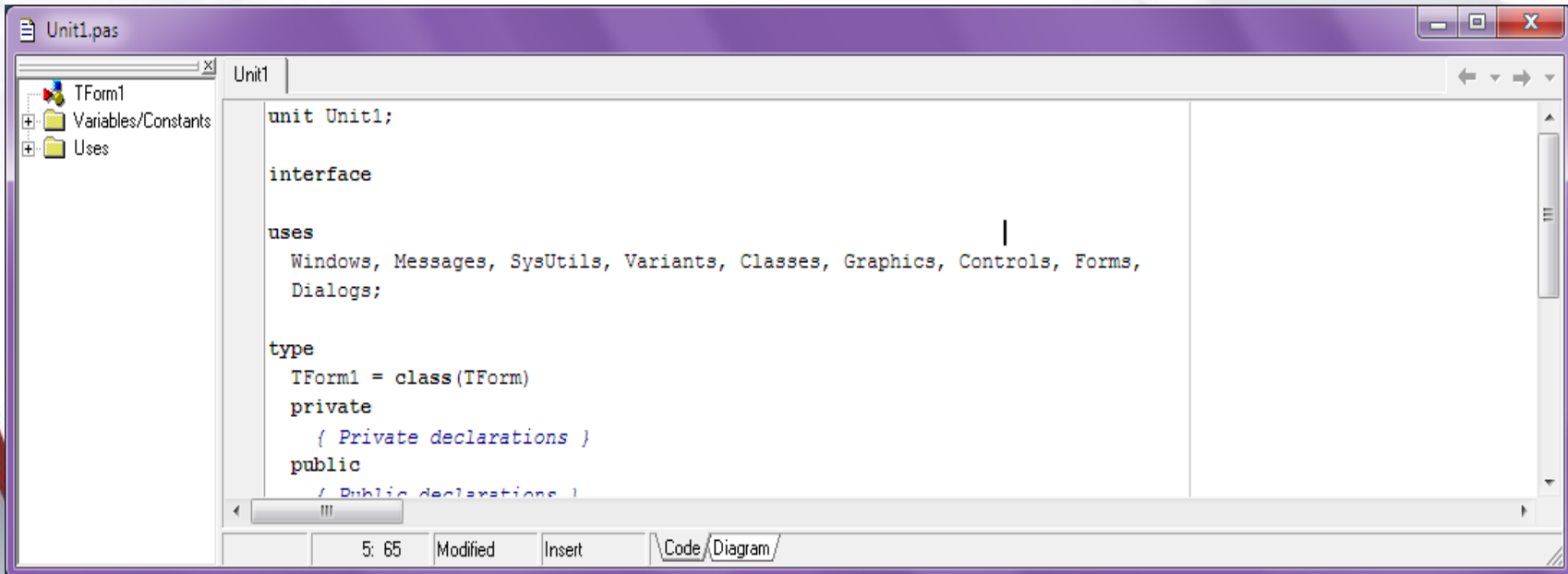


Form Designer

Form Designer merupakan tempat Anda untuk melakukan desain tampilan dari aplikasi yang akan dibangun. Anda dapat merancang form dengan cara meletakkan komponen-komponen seperti tombol, teks dan lain sebagainya yang diambil dari Component Palette

Code Explorer

Code Explore merupakan tempat Anda untuk menuliskan kode-kode program dengan menggunakan bahasa Pascal



```
unit Unit1;

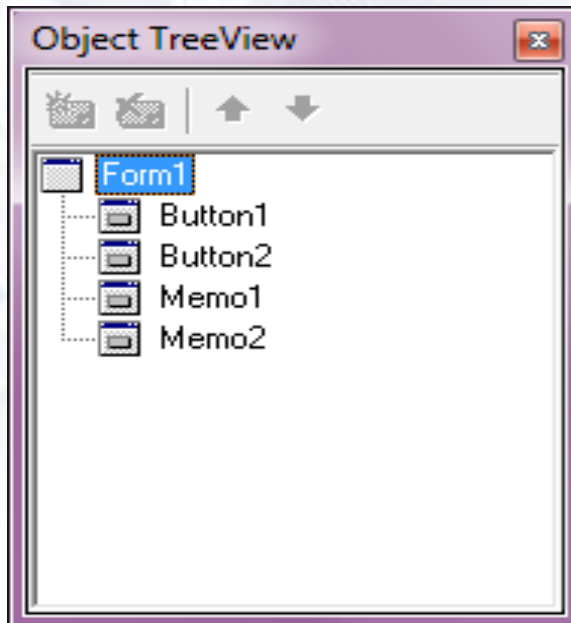
interface

uses
    Windows, Messages, SysUtils, Variants, Classes, Graphics, Controls, Forms,
    Dialogs;

type
    TForm1 = class(TForm)
    private
        { Private declarations }
    public
        { Public declarations }
    end;

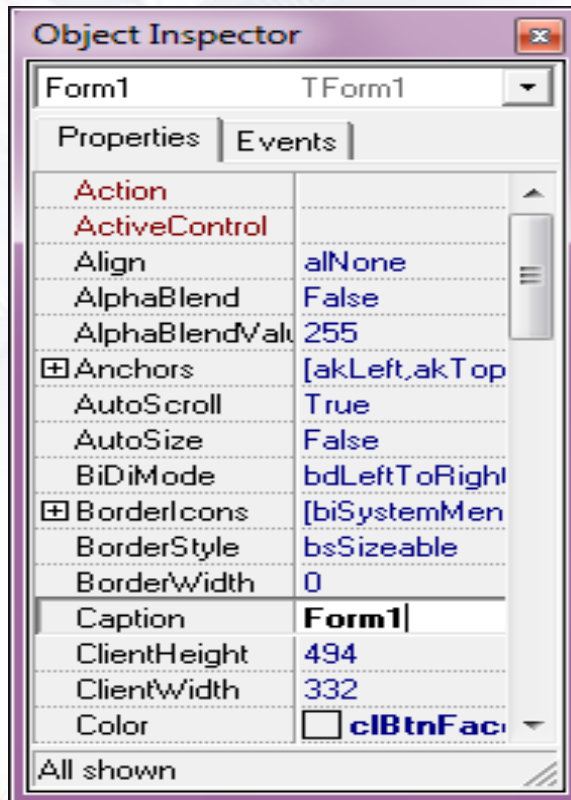
end.
```

Object Treeview



Object Treeview Berisikan daftar komponen yang telah Anda letakkan pada Form Designer

Object Inspector



Object Inspector digunakan untuk mengubah karakteristik sebuah komponen delphi, diantaranya merubah caption, warna, events dan lain sebagainya

- ❖ Membuat Program Pertama
 - Membuat Aplikasi Baru
 - Menyimpan Aplikasi
 - Mengeksekusi Aplikasi
- ❖ Memodifikasi Form
 - Memodifikasi Form Dengan Object Inspector
 - Memodifikasi Form Dengan Kode Program
- ❖ Menambahkan Objek Lain Ke Dalam Form

First Application



The screenshot displays the Delphi 7 IDE environment for a new project named "Delphi 7 - Project1". The main window is divided into several panes:

- Object TreeView:** Shows a single node labeled "Form1".
- Object Inspector:** Displays the properties of the selected "Form1" object. The "Caption" property is set to "Form1".
- Form1 Design View:** A large grid area for designing the form.
- Unit1.pas Code Editor:** Shows the source code for the unit, including the unit declaration, interface, uses clause, and type definition for TForm1.

```
unit Unit1;

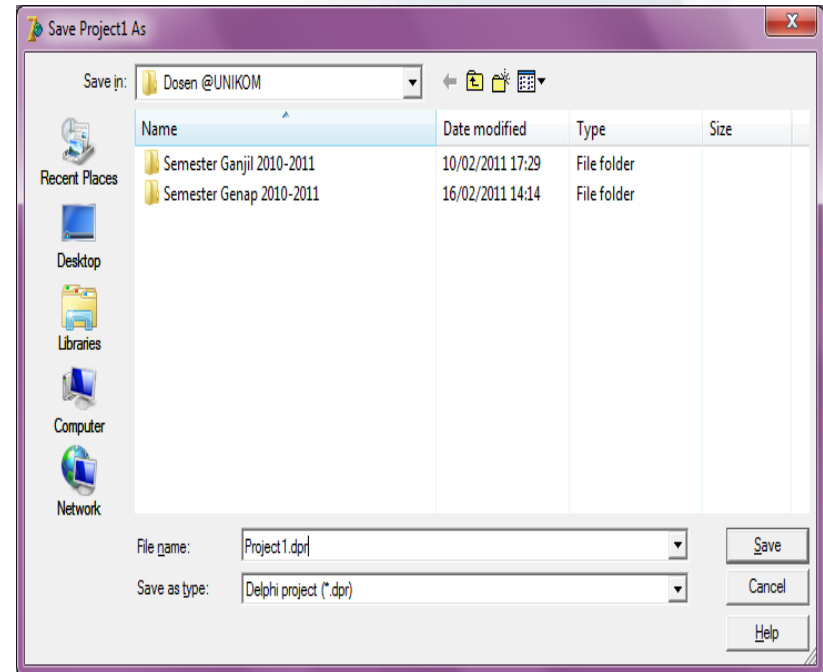
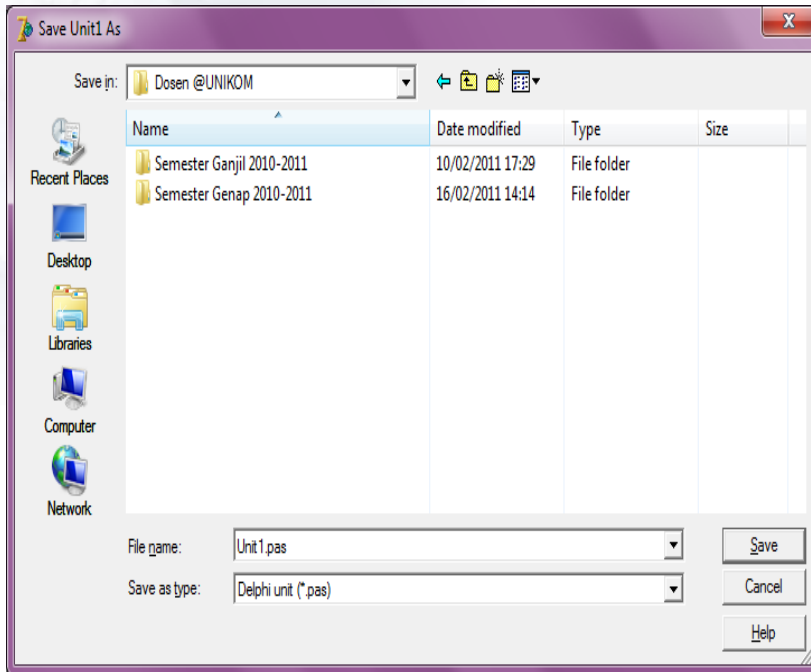
interface

uses
  Windows, Messages, SysUtils, Variants, Classes, Graphics, Controls, Forms,
  Dialogs;

type
  TForm1 = class(TForm)
  private
    { Private declarations }
  end;

implementation
```

Save Application



Running Application



Run → Run (F9)

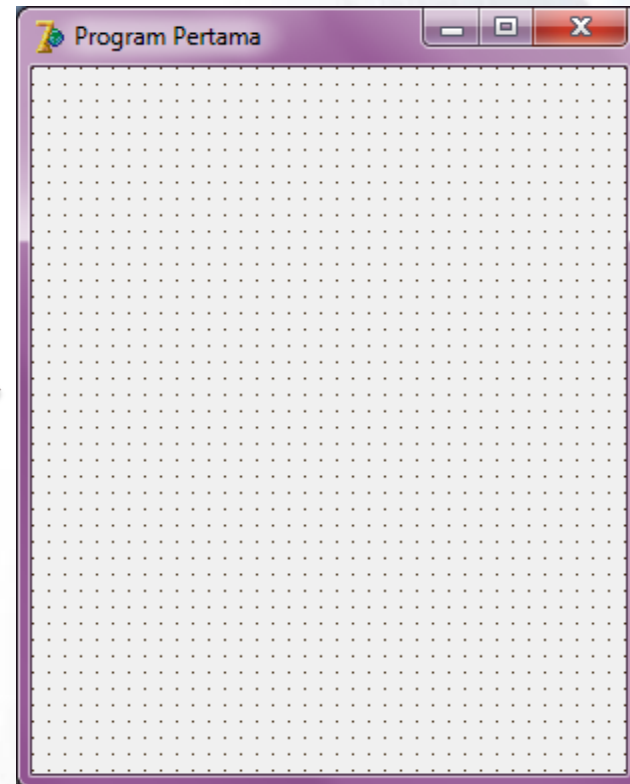
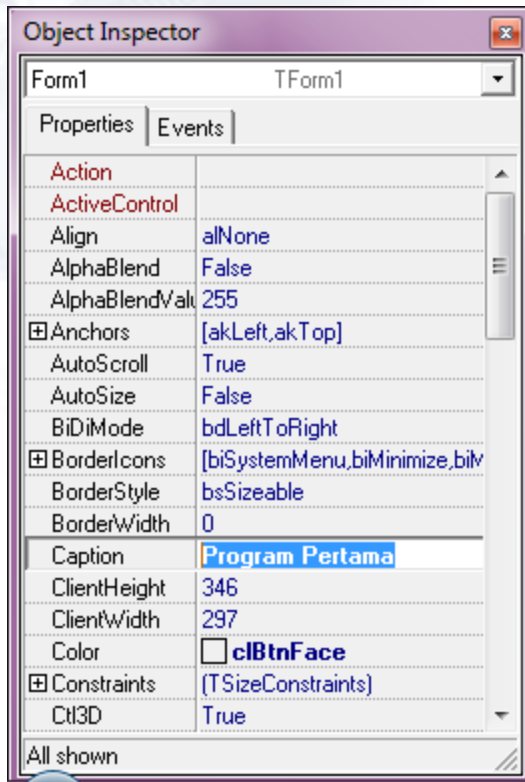


project1.dpr, berisi program utama dari aplikasi Anda
unit1.pas, unit yang digunakan untuk menangani kejadian pada Form
unit1.dfm, daftar komponen yang diletakkan pada Form beserta properti-propertinya
unit1.dcu, berisi konfigurasi proyek Anda
project1.res, berisi resource, biasanya icon, kursor dll.
project1.dof, berisi file konfigurasi untuk proyek Anda
project1.cfg, berisi file konfigurasi untuk proyek Anda
project1.exe, berisi file hasil compile

Modification Form



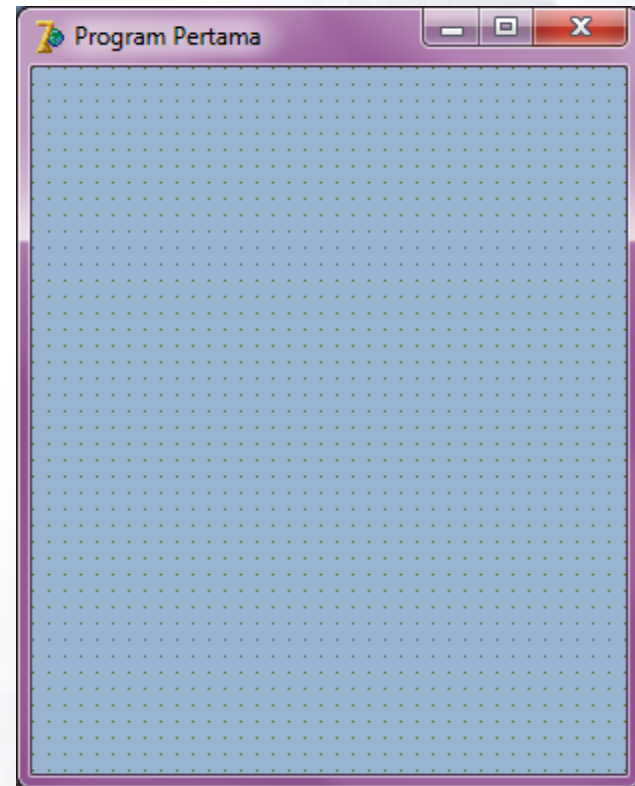
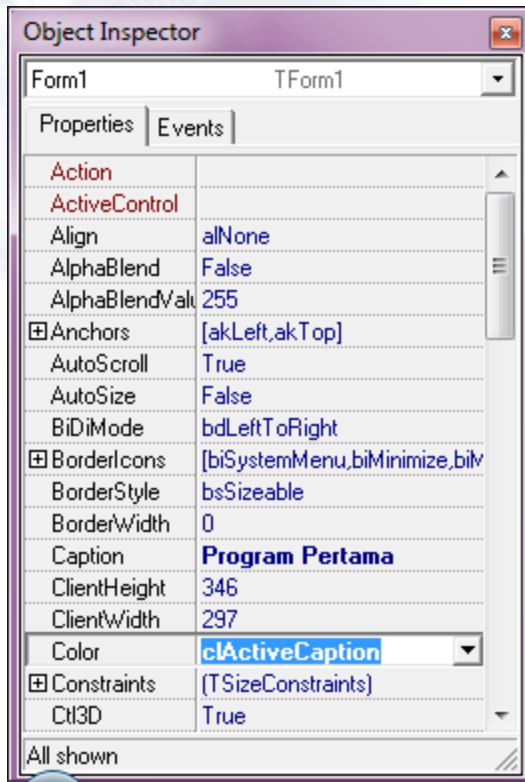
❖ Mengganti Judul Program



Modification Form



❖ Mengganti Warna Form



Modification Form

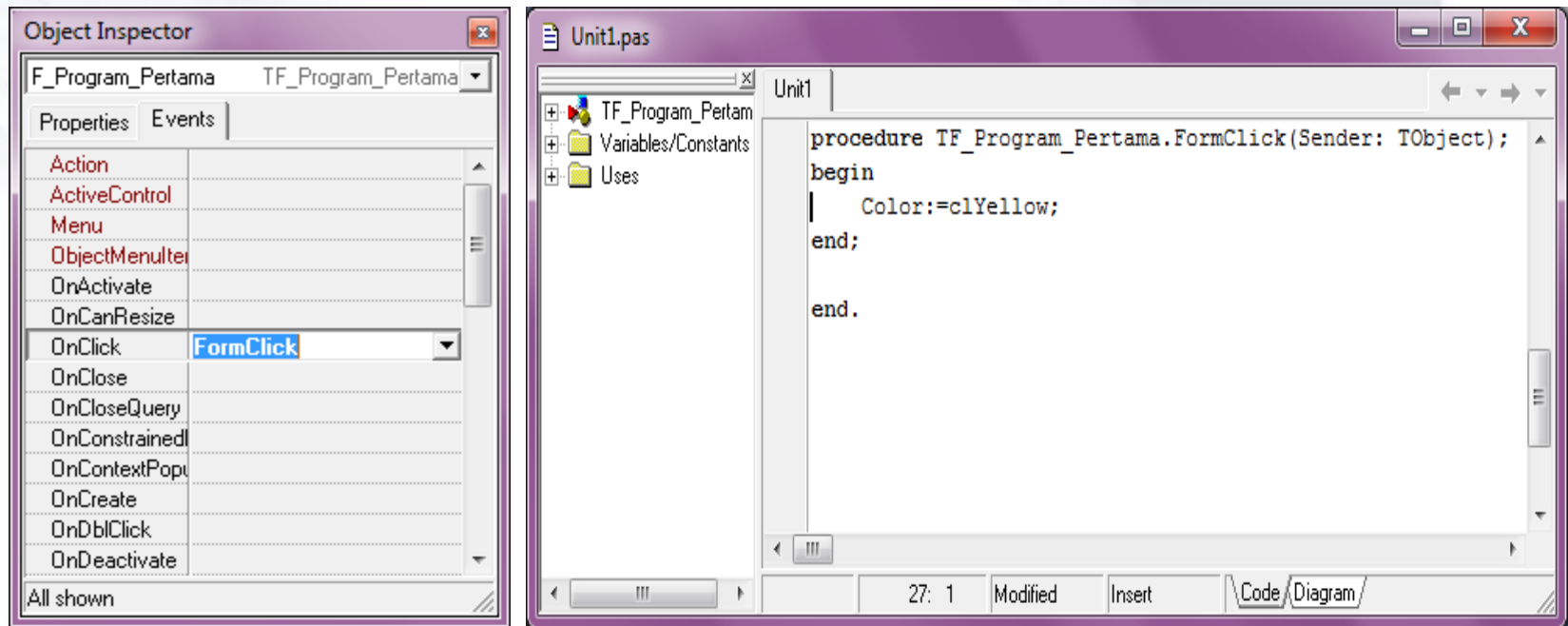


❖ Contoh Kasus

Buatlah sebuah program yang ketika form diklik, maka warna form menjadi kuning

❖ Penjelasan

- Ketika Form diklik (Event OnClick)
- Warna Form akan menjadi merah (Color diisi kuning)

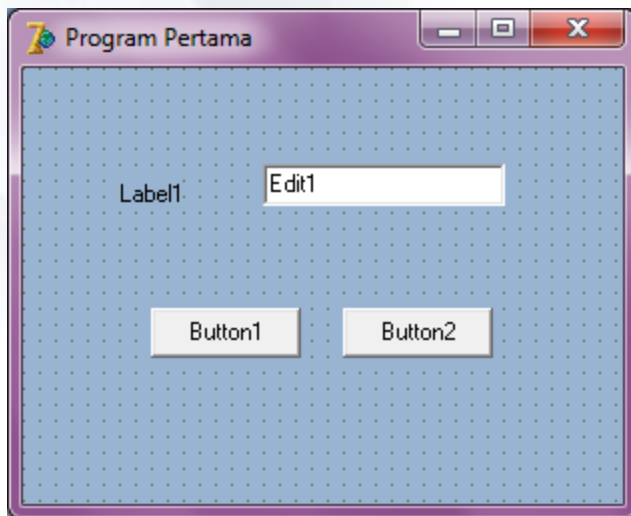


Modification Form



❖ Contoh Kasus

Buat sebuah program yang akan menginputkan judul untuk form pada sebuah edit dan jika tombol “Ganti Judul” diklik maka judul tersebut akan terupdate di judul Form, dan jika tombol Keluar diklik maka program akan ditutup



Objek Label1

Ganti properti Caption dengan Judul Baru
Silahkan atur Font, warna dan yang lainnya

Object Edit1

Ganti properti Text dengan string kosong
(dikosongkan)

Ganti properti Name dengan E_Judul
(Editbox Judul)

Silahkan atur Font, warna dan yang lainnya.

Object Button1

Ganti properti Caption dengan Ganti Judul
Ganti properti Name dengan Btn_GantiJudul
(Tombol Ganti Judul)

Object Button2

Ganti properti Caption dengan Keluar
Ganti properti Name dengan Btn_Keluar
(Tombol Keluar)

Modification Form



Cari event OnClick di Btn_GantiJudul, isi dengan kode berikut :

```
procedure TF_Program_Pertama.Btn_GantiJudulClick(Sender: TObject);  
begin  
    F_Program_Pertama.Caption:=E_Judul.Text;  
end;
```

Cari event OnClick di Btn_Keluar, isi dengan kode berikut :

```
procedure TF_Program_Pertama.Btn_KeluarClick(Sender: TObject);  
begin  
    if Application.MessageBox('Apakah Anda yakin akan keluar dari  
    Program?', 'Konfirmasi', MB_YESNO or MB_ICONQUESTION)=MrYes then  
        Application.Terminate  
    else  
        focused;  
end;
```