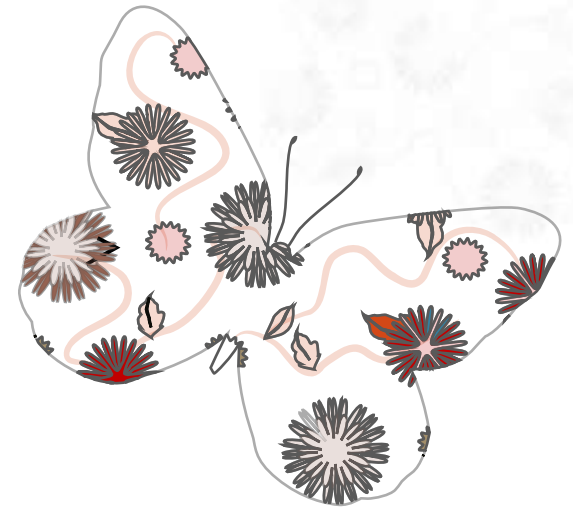
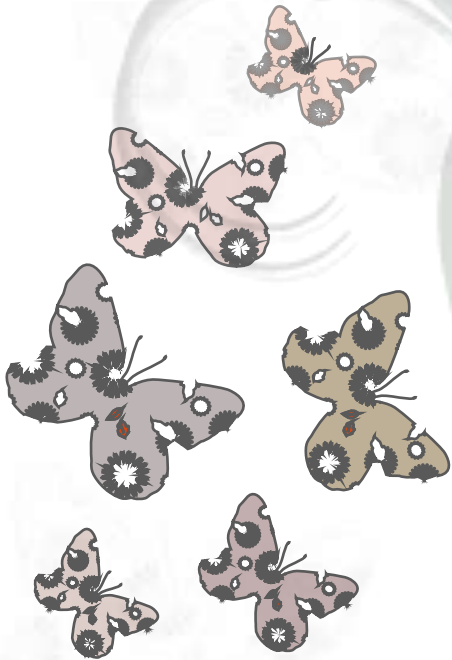


Ras Manusia



Oleh :

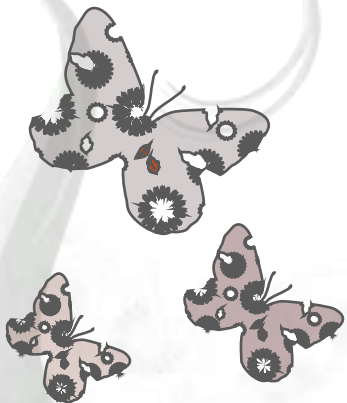
Tine A. Wulandari, S.I.Kom.



Pengertian Ras

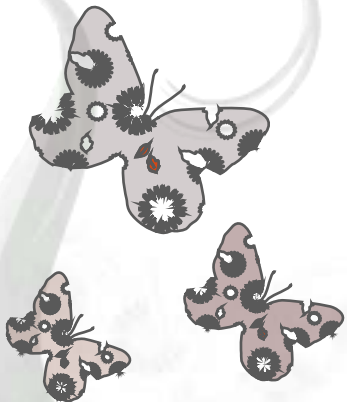
Ras adalah suatu golongan manusia yang menunjukkan berbagai ciri tubuh tertentu dengan suatu frekuensi yang besar

(Kentjaraningrat)



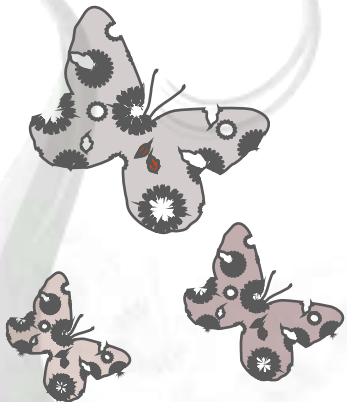
Salah Paham mengenai Konsep Ras

**Adanya suatu konsepsi bahwa suatu
ras lebih tinggi dari ras lain.**



Metode Klasifikasi Ras

Adanya sistem klasifikasi ini karena tiap-tiap sarjana mempergunakan salah satu ciri tertentu sebagai dasar klasifikasinya. Dimana ciri tersebut berasal dari ciri lahir/morfologi (ciri fisik yang tampak)



Ciri Kualitatif

An empty, light brown rounded rectangular box intended for a qualitative characteristic.

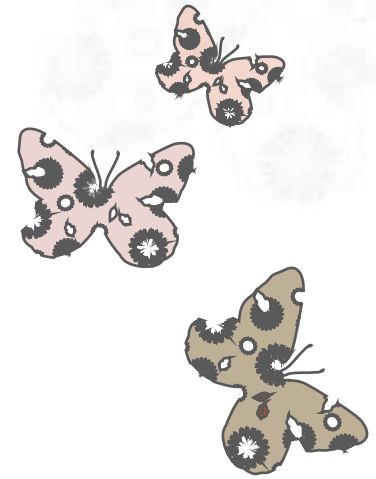
An empty, light brown rounded rectangular box intended for a qualitative characteristic.

An empty, light brown rounded rectangular box intended for a qualitative characteristic.

Ciri Kuantitatif

An empty, light brown rounded rectangular box intended for a quantitative characteristic.

An empty, light brown rounded rectangular box intended for a quantitative characteristic.

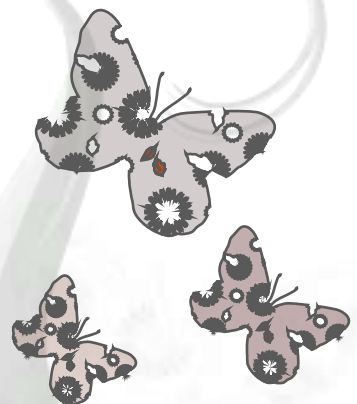
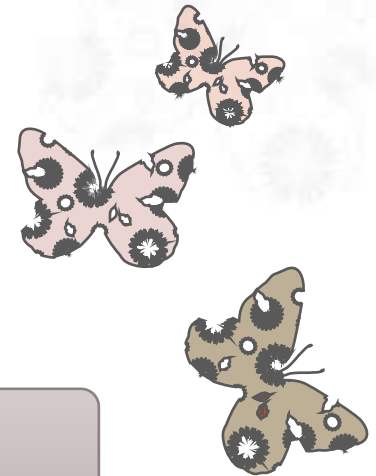
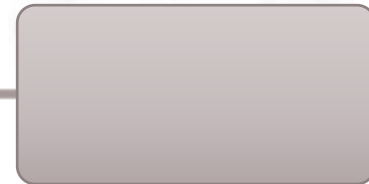
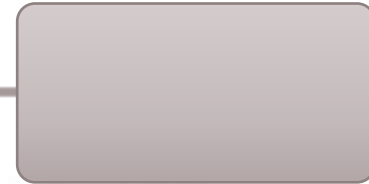
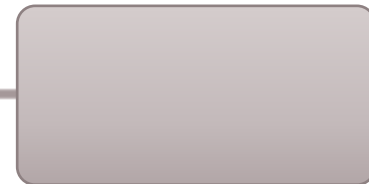


Beberapa Klasifikasi
Ras menurut Ahli
Antropologi

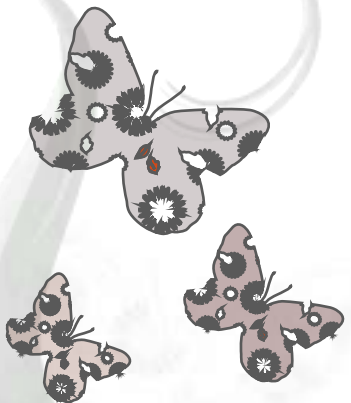
C. Linnaeus

JF. Blumenbach

J. Deniker



Rasisme



Diskriminasi



Stereotipe



Rasisme



Holocaust
Genocide



Separatisme



Pluralisme budaya
Amalgamasi
Asimilasi

