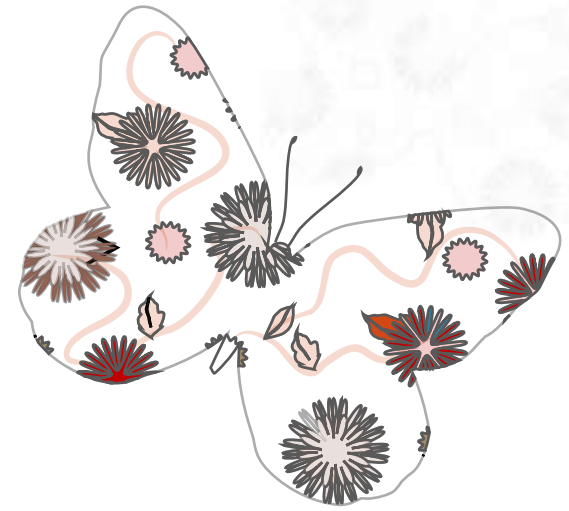
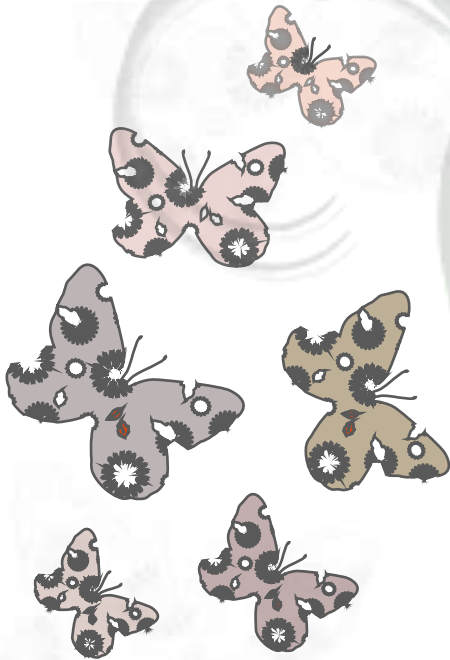


Tipe-tipe Kepribadian



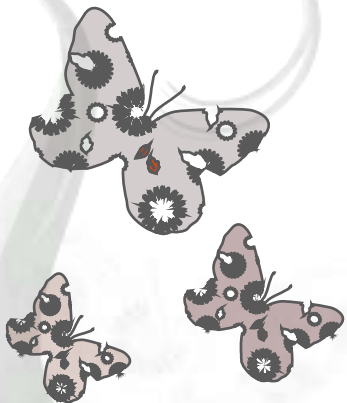
Oleh :

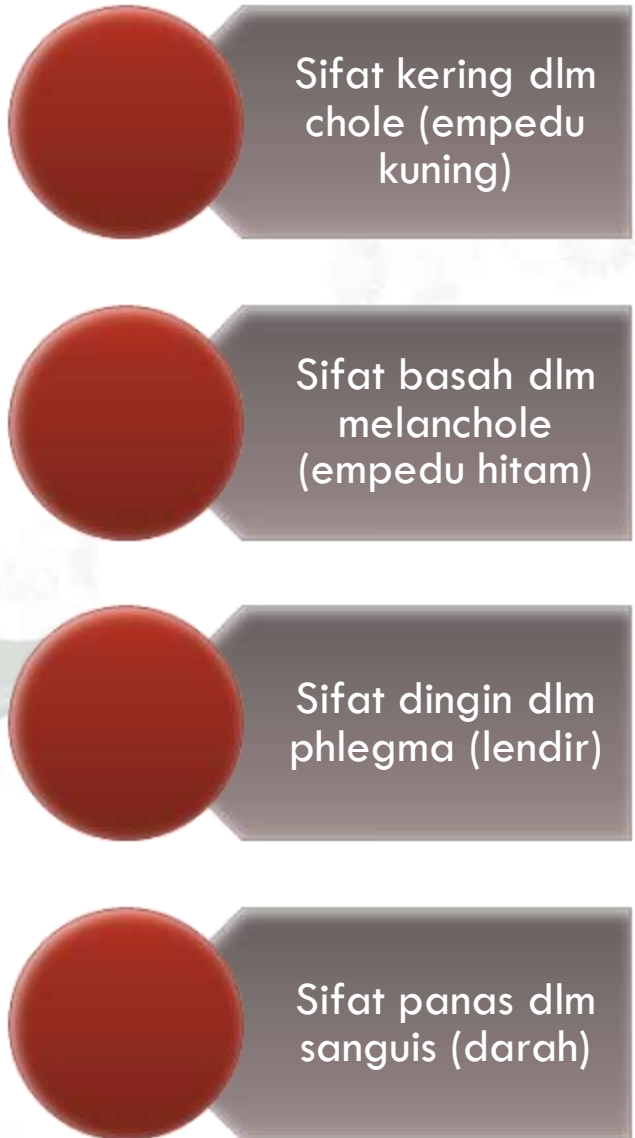
Tine A. Wulandari, S.I.Kom.



Tipe Kepribadian menurut Hippocrates

Lebih dari 400 tahun sebelum Masehi, Hippocrates, seorang tabib dan ahli filsafat yang sangat pandai dari Yunani, mengemukakan suatu teori kepribadian yang mengatakan bahwa pada dasarnya ada empat tipe temperamen akibat dari empat macam cairan tubuh yang sangat penting di dalam tubuh manusia



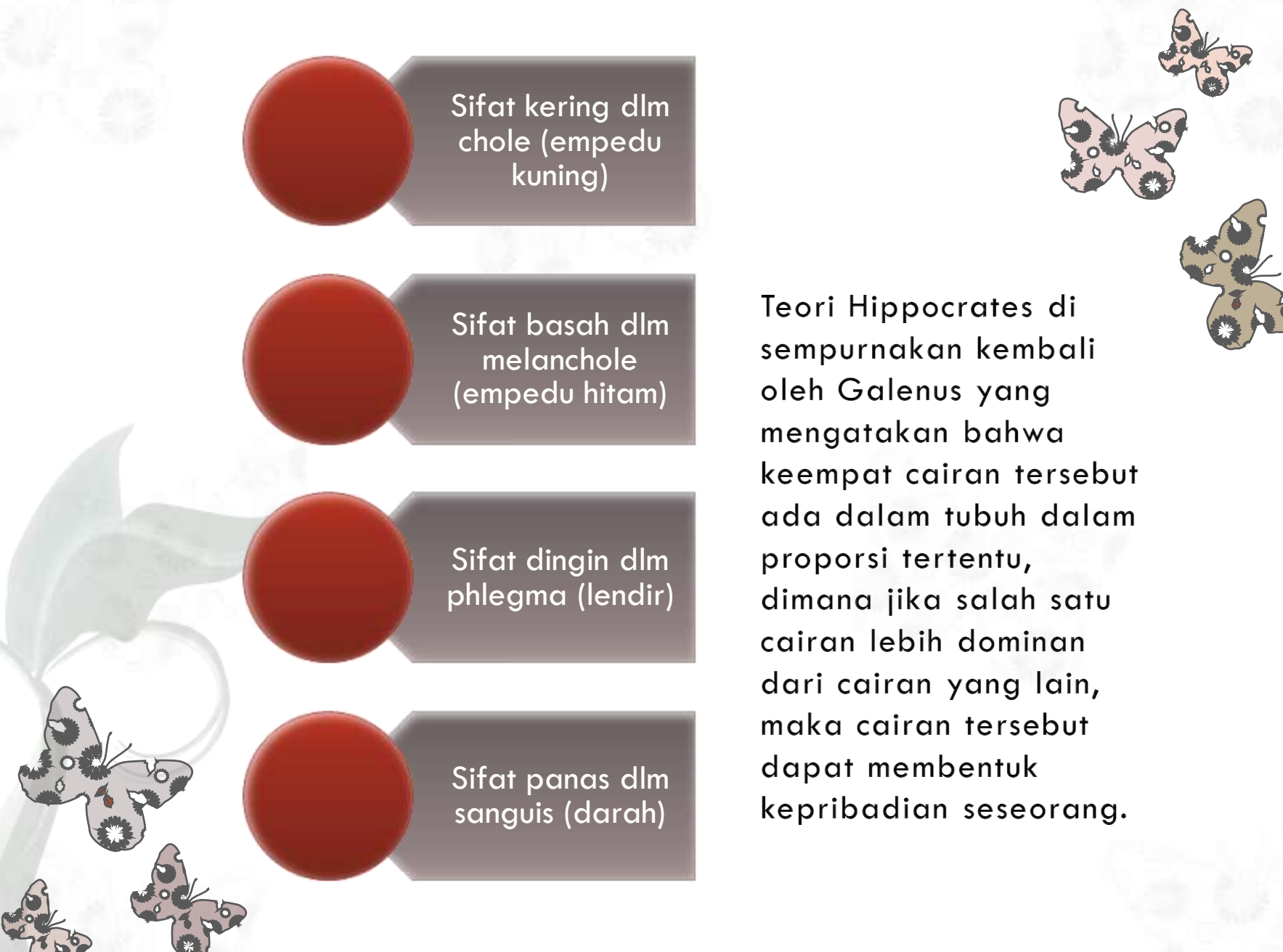


Sifat kering dlm
chole (empedu
kuning)

Sifat basah dlm
melanchole
(empedu hitam)

Sifat dingin dlm
phlegma (lendir)

Sifat panas dlm
sanguis (darah)



Teori Hippocrates di
sempurnakan kembali
oleh Galenus yang
mengatakan bahwa
keempat cairan tersebut
ada dalam tubuh dalam
proporsi tertentu,
dimana jika salah satu
cairan lebih dominan
dari cairan yang lain,
maka cairan tersebut
dapat membentuk
kepribadian seseorang.

Tipe Kepribadian menurut Galenus

- Penuh semangat, keras, hatinya mudah terbakar & marah, daya juang besar, optimis, garang, pengatur, penguasa, pendendam, serius.

Choleris
Cairan yg lebih dominan dlm tubuh: cairan chole.

- Mudah kecewa, daya juang kecil, muram, pesimistis, penakut, kaku.

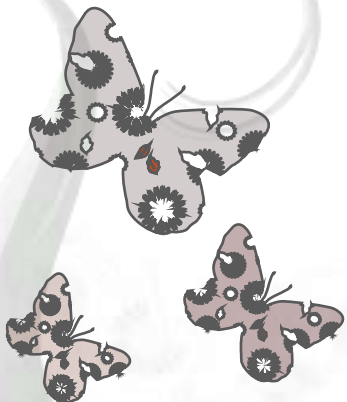
Melancholis
Cairan yg lebih dominan dlm tubuh: cairan melanchole.

- Hidup mudah berganti haluan, ramah, mudah bergaul, lincah, periang, mudah senyum, tidak mudah putus asa.

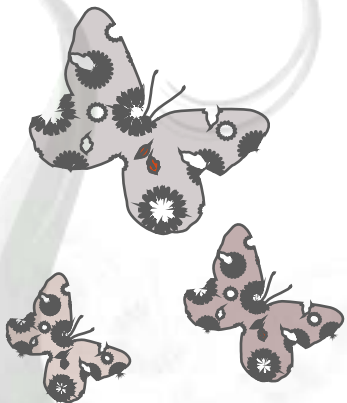
Sanguinis
Cairan yg lebih dominan dlm tubuh: cairan sanguis.

Phlegmatis
Cairan yg lebih dominan dlm tubuh: cairan phlegma.

- Tidak suka terburu-buru, tenang, tidak mudah dipengaruhi, setia, dingin, santai dan sabar.



Teori Kepribadian Freud



Freud mengemukakan tiga struktur spesifik kepribadian yaitu Id, Ego dan Superego. Ketiga struktur tersebut diyakininya terbentuk secara mendasar pada usia tujuh tahun.

Id

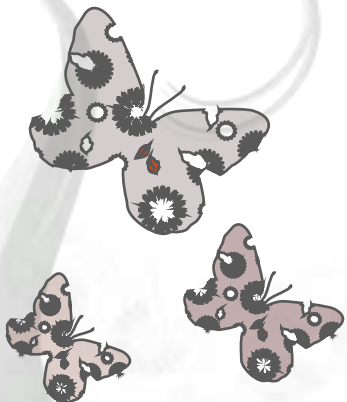
- Libido murni atau energi psikus yang bersifat irasional. Id merupakan sebuah keinginan yang dituntun oleh prinsip kenikmatan & berusaha untuk memuaskan kebutuhan ini.

Ego

- Sebuah pengatur agar id dapat dipuaskan atau disalurkan dalam lingkungan sosial. Sistem kerjanya pada lingkungan adalah menilai realita untuk mengatur dorongan-dorongan id agar tidak melanggar nilai-nilai superego.

Superego

- Bagian moral dari kepribadian manusia, karena ia merupakan nilai baik-buruk, salah- benar, boleh-tidak sesuatu yang dilakukan oleh dorongan Ego yaitu Id.



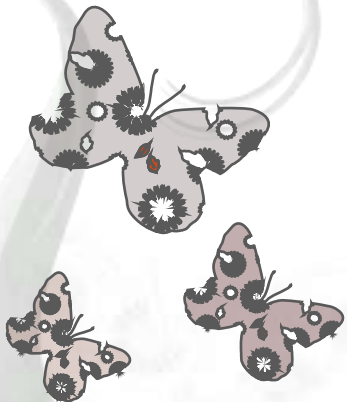
Tipe Kepribadian menurut Jung



Introvert



Extrovert



Tipe Kepribadian berdasarkan Bentuk Tubuh

Endomorph (gemuk-bulat) : periang, supel, santai

Ectomorph (tinggi-kurus) : serius, perasa,
penyendiri, kurang supel

Mesomorph (tegap-atletis) : cerewet, agresif, aktif
secara fisik

