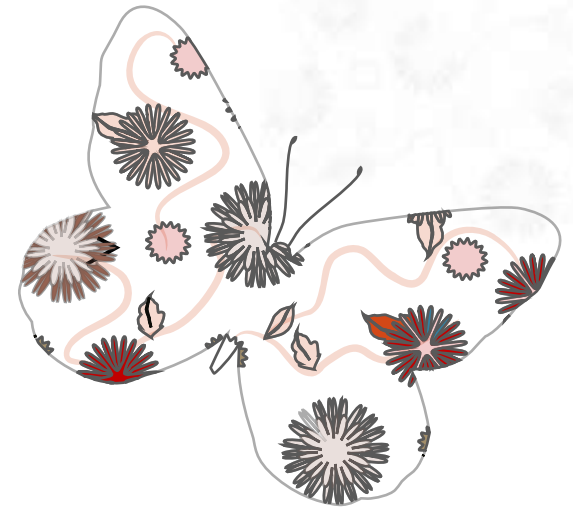


Masyarakat

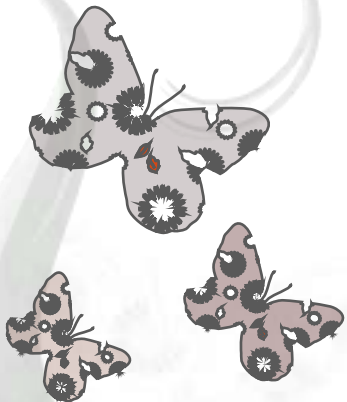


Oleh :

Tine A. Wulandari, S.I.Kom.



Kehidupan Kolektif Manusia & Binatang



Perbedaan Kehidupan Kolektif Manusia & Binatang

Kehidupan Kolektif Manusia

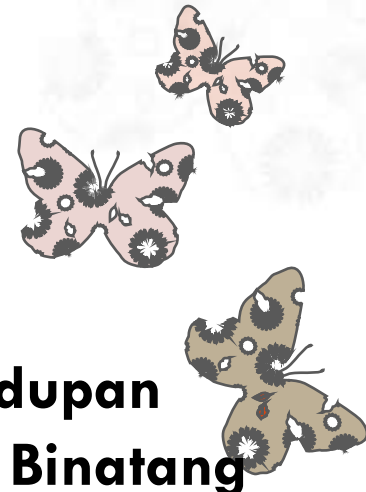
Kehidupan Kolektif Binatang

Pembagian kerja, kerja sama, & komunikasi

Sifat



Proses Belajar	Naluriiah
Dinamis	Statis



Konsep Masyarakat



Pengertian Masyarakat

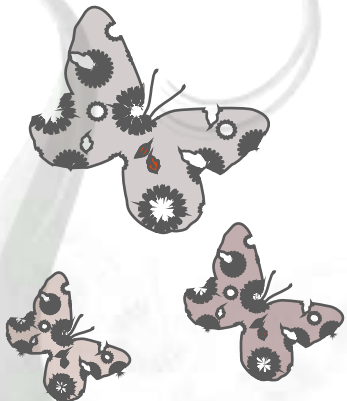


✿ Pengertian Etimologis

- ✿ Masyarakat yang dalam Bahasa Inggris “*Society*”, berasal dari kata “*Socius*” yang merupakan kata dalam Bahasa Latin yang artinya **Kawan**.
- ✿ Sedangkan kata Masyarakat itu sendiri berasal dari Bahasa Arab “*Syaraka*” yang artinya **Ikut Serta (Berpartisipasi)**.

✿ Koentjaraningrat

- ✿ Masyarakat merupakan kesatuan hidup manusia yang berinteraksi menurut suatu sistem adat-istiadat tertentu, yang bersifat kontinu & terikat oleh rasa identitas yang sama.



Ciri-ciri Masyarakat



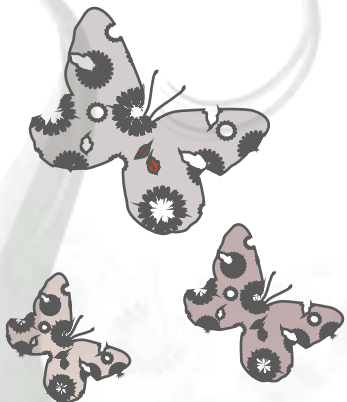
Pola tingkah laku yang khas dalam batas kesatuan (kebudayaan)



Pola tingkah laku itu mantap dan kontinue (tetap & berkelanjutan)



Pola tingkah laku itu menjadi identitas bersama (karena adanya ikatan/perasaan yang sama)



Wujud Kolektif Kesatuan Manusia

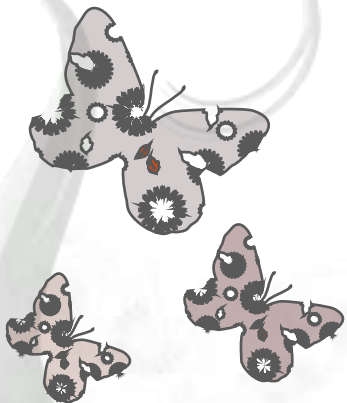


Kategori Sosial

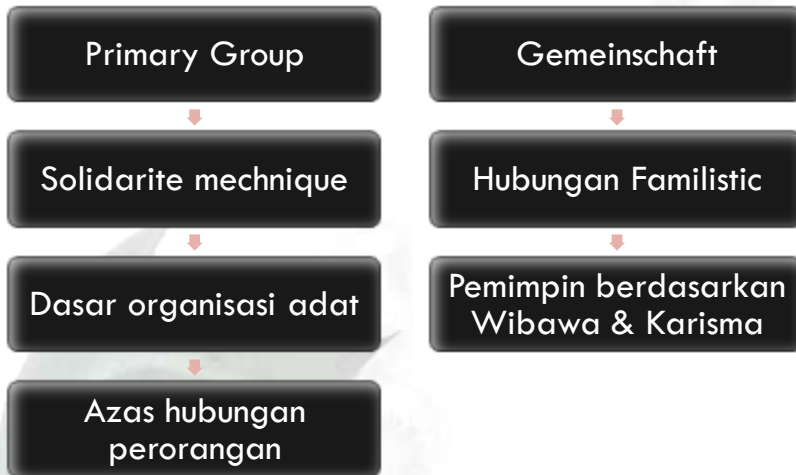
- Pengertian Kesatuan manusia yang terwujud karena adanya suatu ciri-ciri objektif yang dikenakan pada manusia-manusia tersebut.

Golongan sosial

- Pengertian Kesatuan manusia yang ditandai oleh ciri tertentu & mempunyai ikatan identitas serta gaya hidup tertentu.



Kelompok



Perkumpulan



Komunitas

“Kesatuan hidup manusia yang menempati suatu wilayah yang nyata & berinteraksi menurut suatu sistem adat istiadat serta terikat oleh suatu rasa identitas bersama”

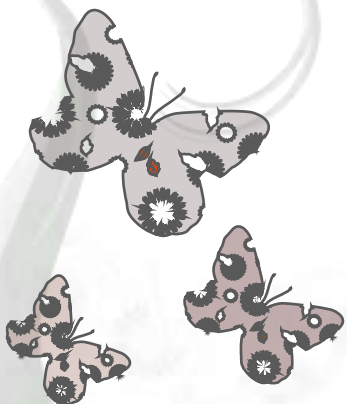


Unsur-unsur Perasaan Komunitas (Community Sentiment) :

Seperasaan, yang timbul terutama karena memiliki kepentingan yang sama

Saling memerlukan, individu yg tergabung dalam komunitas merasakan dirinya “tergantung” pada komunitas

Sepenanggungan



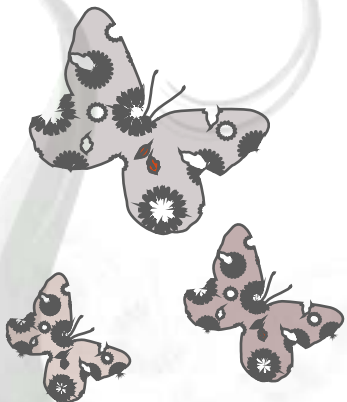
Kriteria Komunitas :

Jumlah penduduk

Luas, kekayaan dan kepadatan penduduk daerah pedalaman

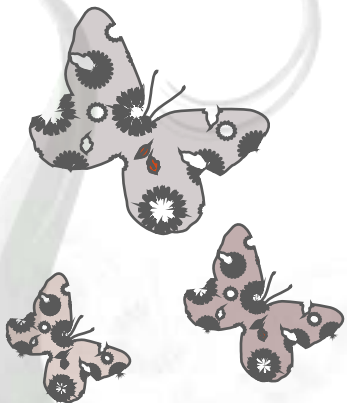
Fungsi-fungsi khusus dari masyarakat setempat terhadap seluruh masyarakatU

Organisasi masyarakat setempat yang bersangkutan.



Pranata Sosial

“Sistem norma khusus untuk mengatur tindakan dalam usaha memenuhi kebutuhan manusia dalam masyarakat”



Jenis Pranata Sosial

Pranata Sosial untuk Kekerabatan (Domestic Institutions)

Pranata Sosial untuk Mata pencaharian (Economic Institutions)

Pranata Sosial untuk Pendidikan (Education institutions)

Pranata Sosial untuk Ilmiah (Scientific Institutions)

Pranata Sosial untuk Keindahan (Aesthetic Institutions)

Pranata Sosial untuk Ketuhanan (Religious Institutions)

Pranata Sosial untuk Kekuasaan (Political Institutions)

Pranata Sosial untuk Kenyamanan fisik (Somatic Institutions)

