


MATERI 1

FENOMENA

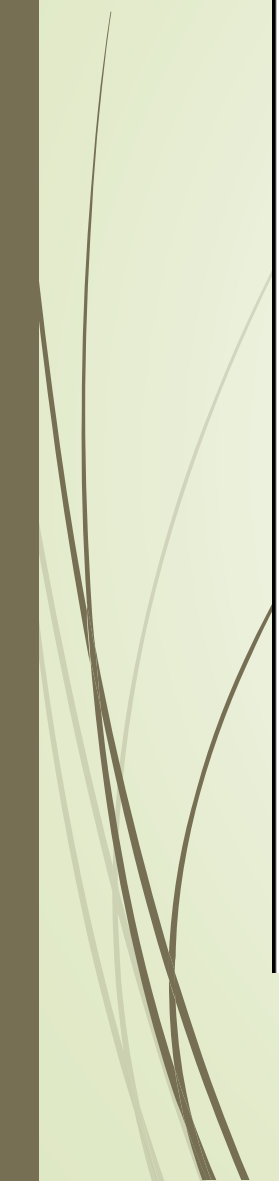
H. Budi Mulyana, S.IP., M.Si

www.unikom.ac.id



Outcomes

Pada akhir sesi ini, peserta dapat:

- memahami konsep suatu fenomena dan sistem;
 - memahami perbedaan antara fenomena sosial (*social phenomenon*) dengan fenomena alam atau fenomena fisik (*physical phenomenon*); dan
 - mendefinisikan suatu persoalan.
- 

1.1 Fenomena

- **Fenomena** adalah sesuatu yang dapat kita lihat, alami dan rasakan atau *something experienced: a fact or occurrence that can be observed.*



Fenomena

- **Fenomena fisik** adalah fenomena yang tidak melibatkan campur tangan manusia atau keputusan manusia (fenomena alam atau fenomena yang dibuat manusia berdasarkan hukum alam) [*a natural phenomenon involving the physical properties of matter and energy (physical law)*].
- **Fenomena sosial** adalah segala sesuatu yang dipengaruhi oleh kegiatan atau aktivitas manusia yang diwujudkan oleh keputusan-keputusannya (proses pengambilan keputusan) [*anything that influences or is influenced by organisms sufficiently alive to respond to one another (decision making)*].



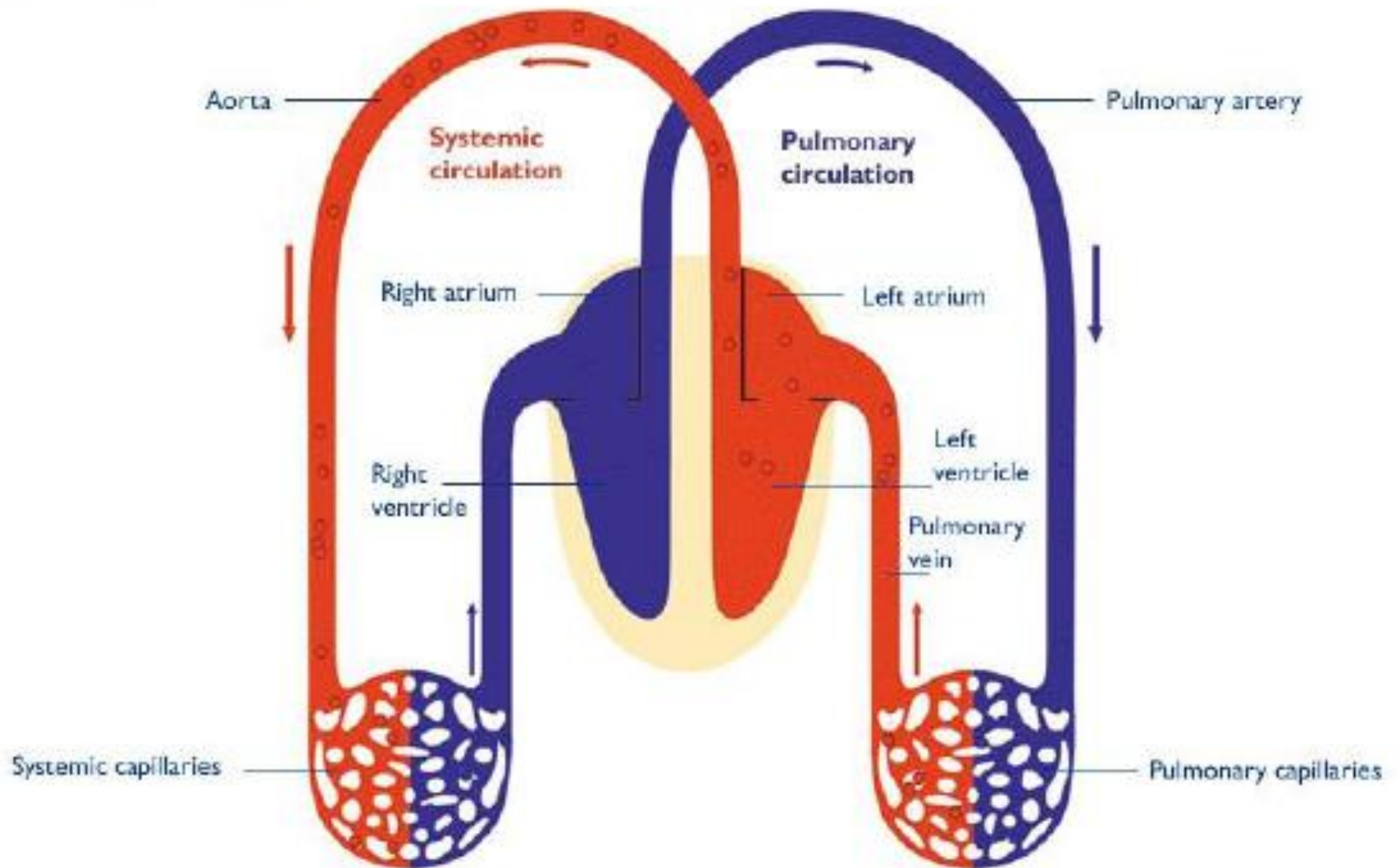
Fenomena Alam (Fisik)

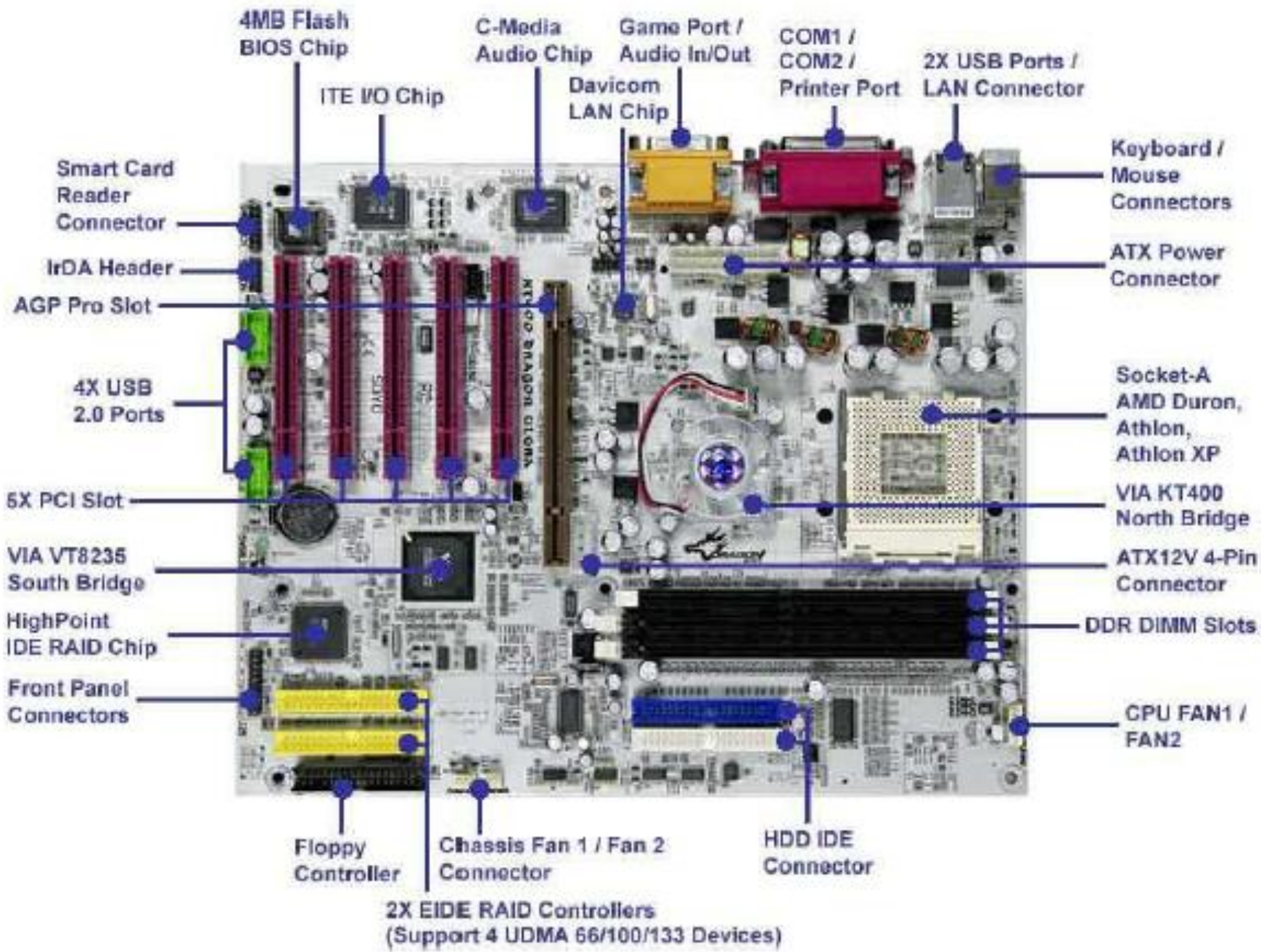




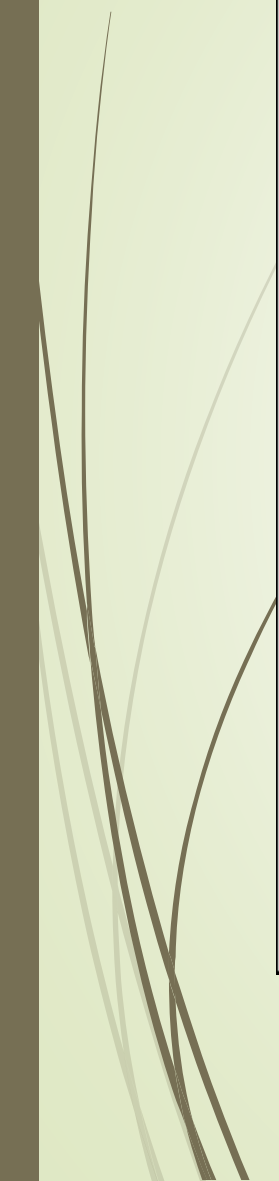

www.astronomi.us

Overview of the pulmonary and systemic circulations.









Fenomena Sosial

























Catatan historis dinamika (*behavior*) perberasan nasional

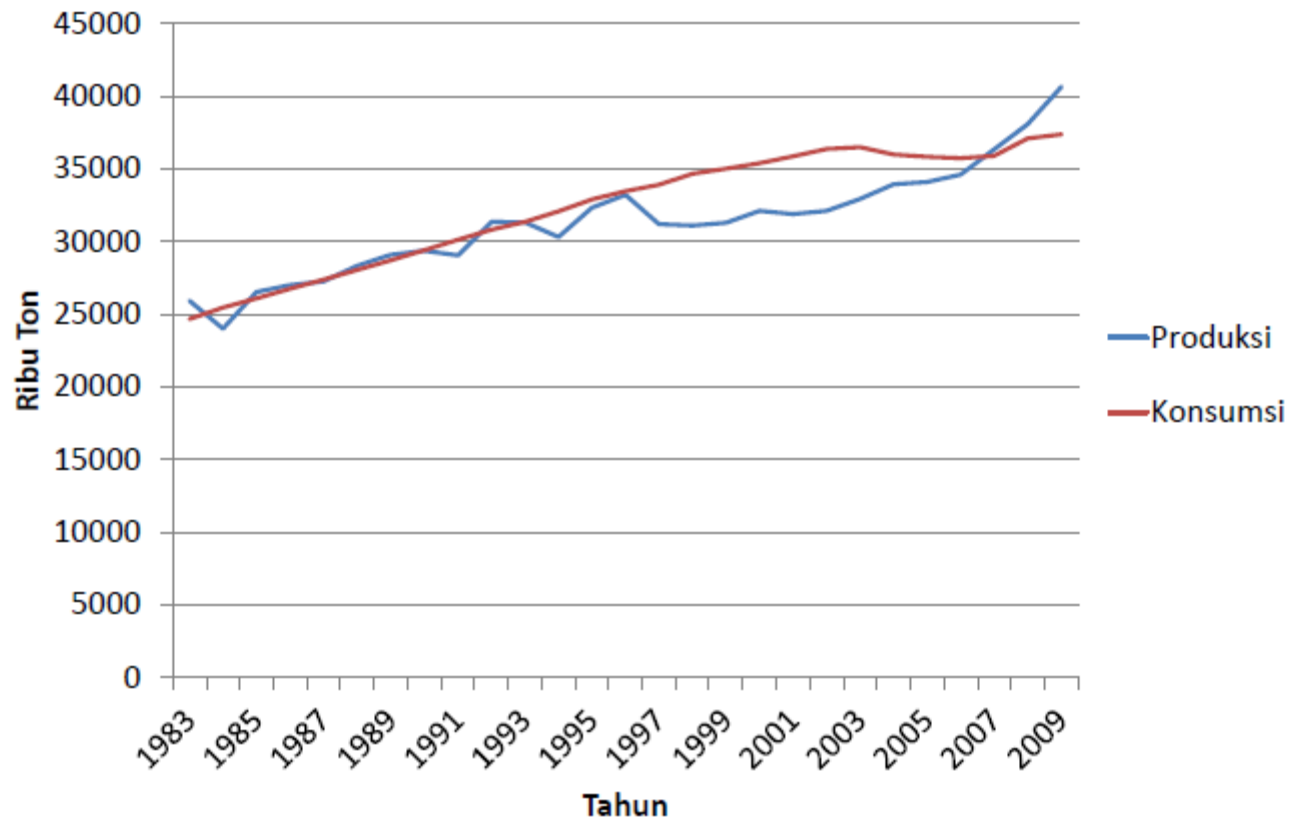
Tabel Produksi dan Konsumsi Beras Nasional

Tahun	Produksi	Konsumsi
1983	25932	24679
1984	24006	25460
1985	26542	26092
1986	27014	26738
1987	27253	27392
1988	28340	28053
1989	29072	28723
1990	29366	29410
1991	29047	30121
1992	31356	30838
1993	31318	31375
1996	33216	33461
1997	31206	33911

Tabel Produksi dan Konsumsi Beras Nasional

Tahun	Produksi	Konsumsi
1998	31118	34667
1999	31294	35033
2000	32130	35400
2001	31891	35877
2002	32130	36382
2003	32950	36500
2004	33940	36000
2005	34120	35850
2006	34600	35739
2007	36350	35900
2008	38078	37100
2009	40656	37400

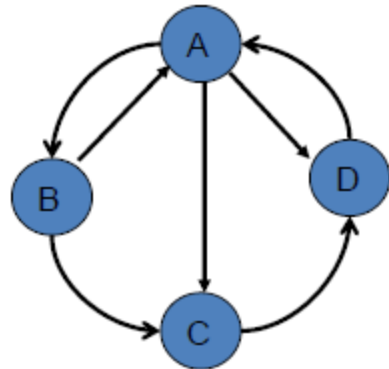
Dinamika (Perilaku) Produksi dan Konsumsi Beras Nasional



Suatu fenomena menyangkut 2 hal (aspek):

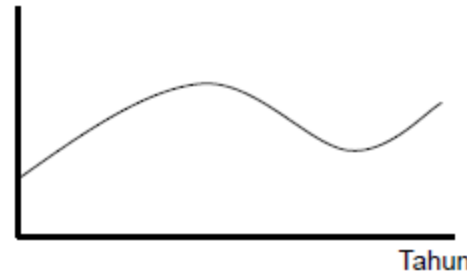
(1) Struktur (*structure*) → Perilaku (*behavior*) (2)

(unsur pembentuk fenomena dan pola keterkaitan antar unsur tersebut)



(perubahan suatu besaran/variabel dalam suatu kurun waktu tertentu, baik kuantitatif maupun kualitatif)

Produksi padi (ton/tahun)



Fenomena sosial :
struktur fisik; dan
struktur pembuatan keputusan.

Pemahaman hubungan struktur dan perilaku sangat diperlukan dalam mengenali suatu fenomena.