

PERTEMUAN 07 • ARS

# Arsitektur Modern & Pasca Modern

Sumbangan Negara-Negara Dunia kepada Arsitektur Modern: Sesi I

---

Dr. Salmon Priaji Martana

# JERMAN & PERANCIS: EPISENTRUM RASIONALISME

## Pelopop Gerakan Modern

Jerman dan Perancis menjadi pusat revolusi arsitektur melalui dua entitas dominan:

- **Jerman:** Melalui *Bauhaus* (Walter Gropius), memperkenalkan integrasi seni dan industri, serta estetika fungsional tanpa hiasan.
- **Perancis:** Didominasi oleh *Le Corbusier* dengan konsep "Machine for Living" dan 5 Poin Arsitektur Modern.



# INGGRIS & BELANDA: DE STIJL & BRUTALISME



## Belanda: De Stijl

Gerakan *Neoplastisisme* yang digagas Piet Mondrian dan Gerrit Rietveld. Menekankan penggunaan garis vertikal-horizontal dan warna primer (merah, biru, kuning) dalam komposisi ruang.



## Inggris: Brutalisme & High-Tech

Pasca Perang Dunia II, Inggris berkontribusi melalui *New Brutalism* (Smithsons) yang mengagungkan kejujuran material beton, serta gerakan *High-Tech* oleh Richard Rogers dan Norman Foster.

# SWISS & ITALIA: PURISME & RASIONALISME



## **Intelektualisme Arsitektural**

**Swiss:** Meskipun kecil, Swiss adalah tempat lahir Le Corbusier dan pusat diskusi CIAM yang menentukan standar arsitektur modern global.

**Italia:** Muncul gerakan *Futurismo* dan *Razionalismo* (Giuseppe Terragni). Arsitektur Italia Modern mencoba menyeimbangkan sejarah klasik dengan kebutuhan fungsional fasis dan industrial saat itu.



# SKANDINAVIA: SWEDIA, DENMARK, FINLANDIA



## Finlandia

**Alvar Aalto:** Memperkenalkan *Organic Modernism*. Penggunaan material kayu dan bentuk yang ergonomis, mengimbangi kekakuan mesin di Eropa Tengah.



## Denmark

**Arne Jacobsen:** Fokus pada kesederhanaan, fungsionalitas, dan keterkaitan antara desain furnitur dengan arsitektur bangunan.



## Swedia

**Gunnar Asplund:** Menggabungkan elemen tradisional dengan modernitas dalam *Nordic Classicism* yang kemudian berevolusi menjadi fungsionalisme murni.

# BRASIL: MODERNISME TROPIS

## Brasilia sebagai Utopia

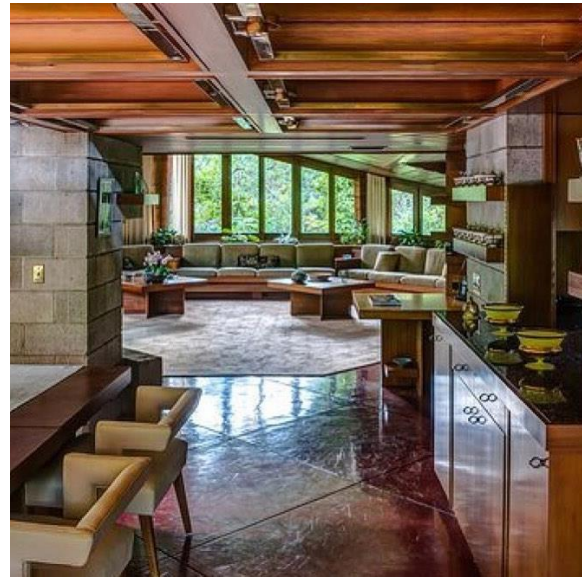
Brasil memberikan kontribusi unik berupa integrasi beton ekspos dengan bentuk-bentuk kurva yang terinspirasi dari alam tropis.

**Oscar Niemeyer & Lucio Costa:** Merancang kota Brasilia sebagai manifestasi penuh prinsip Modernisme dalam skala perkotaan (Planned City).

Karya ikonik: Katedral Brasilia dan Istana Nasional yang menunjukkan kebebasan struktur beton.



# AMERIKA SERIKAT (I): ARSITEKTUR ORGANIK



## Frank Lloyd Wright

Berbeda dengan International Style Eropa, Wright mengembangkan *Prairie Style* dan *Organic Architecture*.

- Harmonisasi antara hunian dengan lansekap alam.
- Penggunaan material lokal (batu, kayu).
- Konsep ruang terbuka (Open Plan) yang mengalir.

*Fallingwater* (1935) menjadi puncak kontribusi AS bagi arsitektur organik dunia.

# AMERIKA SERIKAT (II): GAYA INTERNASIONAL

# 1932

Exhibition of International Style

## Pusat Baru Dunia

Eksodus arsitek Eropa (Mies van der Rohe, Walter Gropius) ke Amerika Serikat memindahkan pusat arsitektur modern ke New York dan Chicago.

- **Mies van der Rohe:** Memperkenalkan "Less is More" dan struktur kaca-baja pada gedung pencakar langit.
- **Skyscrapers:** Simbol kapitalisme dan modernitas industri yang kemudian diikuti oleh seluruh dunia.



# MATRIKS KONTRIBUSI GLOBAL ARSITEKTUR MODERN

Wilayah/Negara	Tokoh Utama	Kontribusi Utama / Karakteristik
Jerman & Perancis	Gropius, Le Corbusier	Rasionalisme murni, Standarisasi Industri, Bauhaus.
Belanda & Inggris	Rietveld, Smithsons	Abstraksi De Stijl, Kejujuran Material Brutalisme.
Skandinavia	Alvar Aalto	Humanisme, Material Organik, Kedekatan dengan Alam.
Brasil	Oscar Niemeyer	Ekspresi Kurva Beton, Modernisme Skala Perkotaan.
Amerika Serikat	Wright, Mies	Organic Architecture, International Style, Skyscrapers.

PERTANYAAN & DISKUSI

# Q&A

Terima kasih atas perhatian Anda dalam kuliah Pertemuan 7 ini.  
Silahkan ajukan pertanyaan terkait kontribusi global arsitektur modern.

Materi berikutnya: Transisi menuju Arsitektur Pasca Modern

# IMAGE SOURCES



<http://static1.squarespace.com/static/596682f8cd0f6810367fd11a/5966832fbf629a18f9108b47/5e013d0e0eb46646d06e0caf/1584461990384/bauhaus-building-dessau.jpg?format=1500w>

Source: [www.thewoodhouseny.com](http://www.thewoodhouseny.com)

---



[https://upload.wikimedia.org/wikipedia/commons/e/e4/Como\\_-\\_Casa\\_del\\_Fascio\\_-\\_27-09-2017.jpg](https://upload.wikimedia.org/wikipedia/commons/e/e4/Como_-_Casa_del_Fascio_-_27-09-2017.jpg)

Source: [en.wikipedia.org](http://en.wikipedia.org)

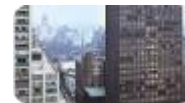
---



[https://upload.wikimedia.org/wikipedia/commons/ff/f4/Catedral\\_Metropolitana\\_de\\_Brasilia.jpg](https://upload.wikimedia.org/wikipedia/commons/ff/f4/Catedral_Metropolitana_de_Brasilia.jpg)

Source: [en.wikipedia.org](http://en.wikipedia.org)

---



<https://upload.wikimedia.org/wikipedia/commons/thumb/b/bc/Fallingwater3.jpg/1280px-Fallingwater3.jpg>

Source: [en.wikipedia.org](http://en.wikipedia.org)

---



<https://cdn.britannica.com/77/42277-050-98669F2B/Seagram-Building-Ludwig-Mies-van-der-Rohe.jpg>

Source: [www.britannica.com](http://www.britannica.com)