

Pemrograman dengan C++ Builder

5.1 switch case

Selain dengan menggunakan if..else, ataupun if..else if..else penyeleksian kondisi juga dapat dilakukan dengan menggunakan switch case. Dengan menggunakan switch case penyeleksian kondisi akan lebih cepat dan alurnya pun lebih mudah untuk dimengerti. Di bawah ini akan dibahas sebuah program penyeleksian kondisi dengan switch case. Karena program di bawah ini menggunakan kontrol RadioGroup, maka sebelumnya akan kita bahas terlebih dahulu kontrol RadioGroup.

Penggunaan switch case ini mempunyai bentuk perintah atau sintak sebagai berikut:

```
Switch (ekspresi)
{
    case ekspresi1;
        pernyataan1;
        break;
    case ekspresi2;
        pernyataan2;
        break;
    .....
}
```

5.2. RadioGroup

Jika anda membuat suatu program yang sangat komplek baik itu penggajian atau program aplikasi lainnya, tentu anda akan menemukan suatu kondisi dimana user harus memilih, misalnya jenis kelamin. Untuk pengisian jenis kelamin ini seorang user akan lebih menyukai jika User tersebut hanya tinggal memilih dengan tombol RadioButton dari pada harus mengisi dengan Huruf atau angka. Karena User akan lebih menyukai program aplikasi yang mudah untuk dioperasikan (user friendly).

Berikut ini sebuah contoh program yang menggunakan kontrol RadioGroup , berikut desain Form yang diinginkan:

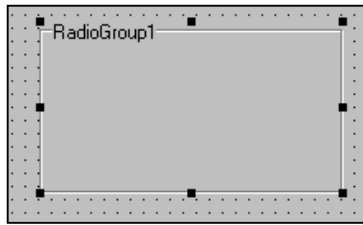


Gambar 5.1 Desain Form

Untuk membuat Group RadioButton ini anda dapat mengikuti langkah-langkah di bawah ini:

1. Pertama anda Klik RadioGroup pada ToolBox.
2. Kemudian otomatis akan muncul RadioGroup seperti gambar di bawah ini

Pemrograman dengan C++ Builder

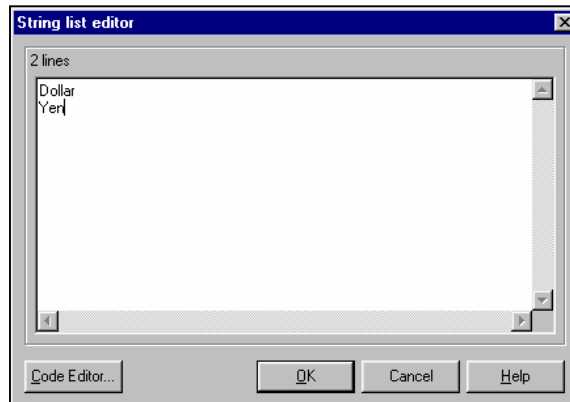


Gambar 5.2 Radio Group

- Setelah itu pada Object Inspector pilih Properti Items Klik Satu Kali

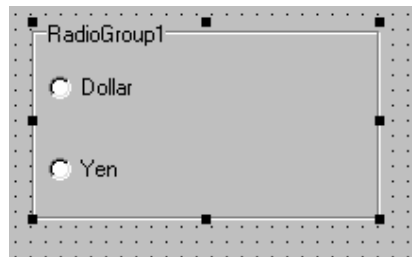


- Kemudian akan muncul kotak seperti di bawah ini



Gambar 5.3. Sting List Editor

- Tulis String yang akan ditampilkan di RadioGroup misalnya: Dollar, Yen
- Kemudian tekan tombol OK
- Setelah itu Anda akan melihat hasilnya



Gambar 5.4. Output Radio Group

- Jika anda menginginkan tombol RadioButton ditampilkan secara Horizontal, anda pilih property Columns pada Object Inspector kemudian anda isi dengan huruf 2 atau lebih besar dari 2 jika pilihan anda banyak.



Pemrograman dengan C++ Builder

9. Jika anda menginginkan pada saat program dijalankan RadioButton dalam keadaan terpilih, anda masukan angka 0 pada Property ItemIndeks.

Program Selengkapnya

Setelah anda membuat desain form yang diinginkan seperti gambar di atas, anda

1. Masukan Constanta berikut ini di atas (Variable Global).

```
const Dollar=7000;  
const Yen=3000;
```

2. Masukan kode Program berikut ke dalam tombol Proses.

```
void __fastcall TForm1::Button1Click(TObject *Sender)  
{  
    int Hasilnya,Jumlah;  
    Jumlah=StrToInt(Edit1->Text);  
    switch( Kurs->ItemIndex)  
    {  
        case 0 :  
            Hasilnya=Jumlah/Dollar;  
            Label5->Caption="Dollar";  
            break;  
  
        case 1 :  
            Hasilnya=Jumlah/Dollar;  
            Label5->Caption="Yen";  
            break;  
    }  
    Label4->Caption=Hasilnya;  
}
```

3. Kemudian masukan kode berikut pada tombol Close

```
void __fastcall TForm1::Button2Click(TObject *Sender)  
{  
    Close();  
}
```



Gambar 5.5. Desain Form

4. Coba anda jalankan program tersebut dengan menekan tombol F9.

5. Di bawah ini contoh Output jika yang dipilih adalah Dollar



Gambar 5.6. Output Jika Dollar yang Dipilih

6. Di bawah ini ditampilkan juga jika anda memilih Yen



Gambar 5.7. Output Jika Yen yang Dipilih

7. Berikut ini Program selengkapnya.

```
#include <vcl\vcl.h>
#pragma hdrstop
#include "Unit1.h"
//-----
#pragma resource "*.dfm"
TForm1 *Form1;
const Dollar=7000;
const Yen =3000;
//-----
__fastcall TForm1::TForm1(TComponent* Owner)
: TForm(Owner)
{
}
//-----
void __fastcall TForm1::Button1Click(TObject *Sender)
{
int Hasilnya,Jumlah;
Jumlah=StrToInt(Edit1->Text);
switch( Kurs->ItemIndex)
```

Pemrograman dengan C++ Builder

```
    {
    case 0 :
        Hasilnya=Jumlah/Dollar;
        Label5->Caption="Dollar";
        break;

    case 1 :
        Hasilnya=Jumlah/Yen;
        Label5->Caption="Yen";
        break;
    }

    Label4->Caption=Hasilnya;
}
//-----
//-----
void __fastcall TForm1::Button2Click(TObject *Sender)
{
    Close();
}
//-----
```