

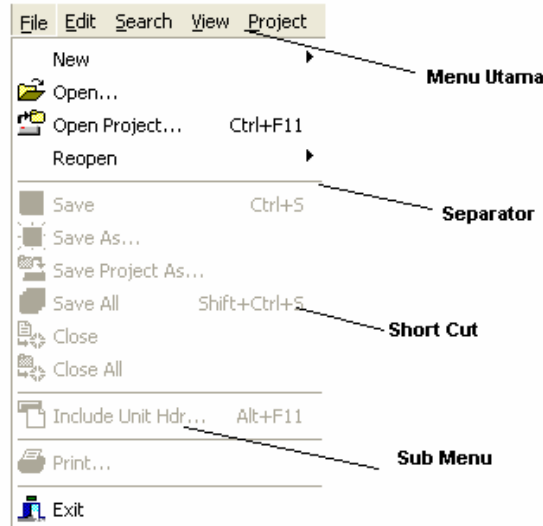
Pemrograman dengan C++ Builder

9.1 Menu

Menu merupakan suatu alat penghubung antara pemakai (user) dengan komputer (program), agar dalam penggunaan komputer menjadi lebih mudah dan lebih interaktif. Proses semacam ini lebih dikenal dengan User Interface. Dengan teknik User Interface ini user atau pemakai akan diberikan suatu kemudahan dalam pemakaian aplikasi.

9.2 Mengenal Menu

Jika anda sering menggunakan komputer tentu anda tahu, bagaimana menu itu untuk lebih jelasnya lihat gambar berikut ini.

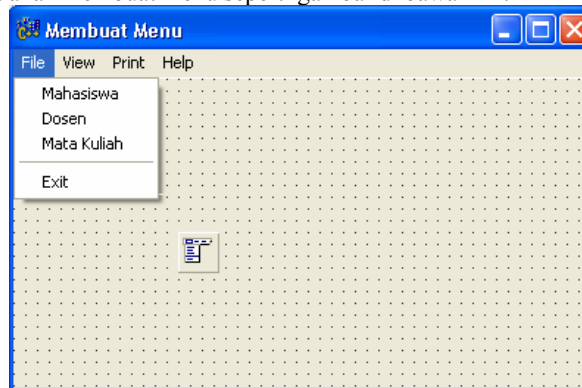


Gambar 9.1. Contoh Sebuah Menu

9.3. Perancangan Menu

Setelah anda mengenal menu tentu anda akan bertanya bagaimana cara membuat menu tersebut. Dalam paket-paket pemrograman yang ber-objek Visual seperti halnya pada Borland Delphi pembuatan menu dengan menggunakan C++ Builder dapat menggunakan Control Tmainmenu.

Sebagai contoh kita akan membuat menu seperti gambar di bawah ini:



Gambar 9.2. Desain Form Menu

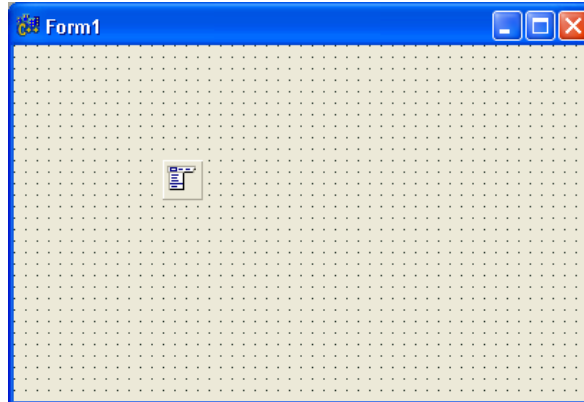
Pemrograman dengan C++ Builder

Pada gambar diatas File, View, Print , dan Help merupakan menu tingkat tinggi (level) yang paling atas dan menu-menu ini memiliki menu-menu level yang paling rendah. Menu File memiliki Mahasiswa, Dosen, Mata Kuliah dan Exit.

9.4. Langkah-Langkah Membuat Menu

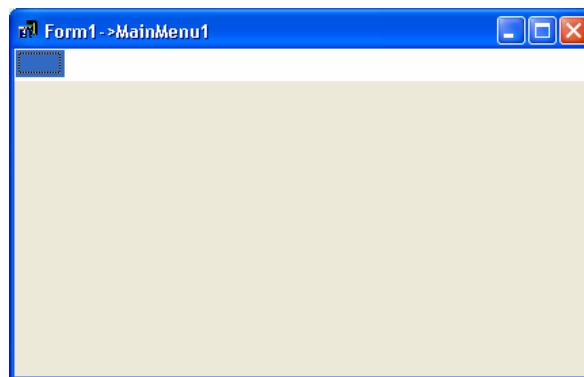
Untuk lebih jelasnya silahkan anda ikuti langkah sebagai berikut:

1. Buatlah sebuah Form seperti berikut:
2. Tempelkan Komponen TMainMenu1



Gambar 9.3. Desain Form

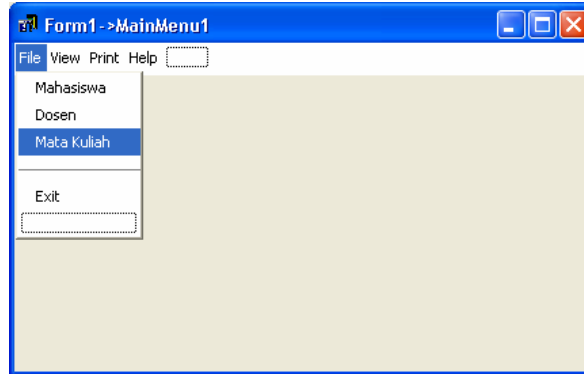
3. Double Click Komponen MainMenu, akan ditampilkan jendela seperti berikut:



Gambar 9.4. Jendela Utama Menu

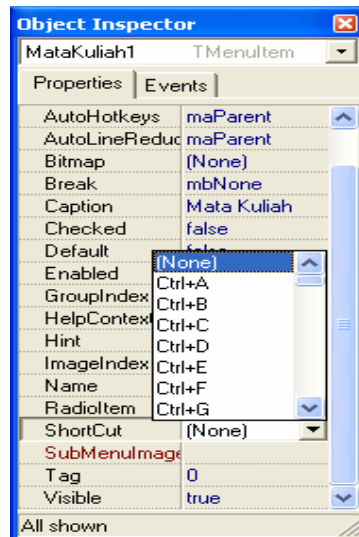
4. Masukkan Teks yang akan dijadikan Menu, seperti contoh berikut:

Pemrograman dengan C++ Builder



Gambar 9.5. Edit Menu

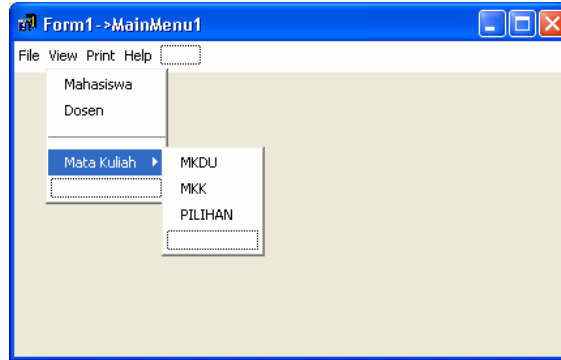
5. Membuat kunci pemercepat.
Kunci pemercepat atau accelerator key adalah tombol yang berfungsi mengaktifkan menu dari keyboard. Misalnya untuk membuka menu **F**ile cukup menekan tombol **Alt** dan **F**.
6. Membuat Garis Batas
Untuk membuat garis batas antara item menu, dapat dilakukan dengan cara menekan tombol **INSERT** pada item menu yang akan dipisahkan, kemudian pada caption masukan karakter hubung (-)
7. Untuk Membuat tombol Short Cut, dapat dilakukan dengan cara sebagai berikut, Klik item yang akan dibuat short cut, kemudian pada jendela inspector pilih property short cut yang diinginkan.



Gambar 9.6. Object Inspector

8. Untuk membuat item menu bertingkat dapat dilakukan dengan cara Click kanan Mouse pada posisi dimana sub menu akan dibuat, atau tekan tombol **ctrl** dan tombol panah kanan, maka akan tampil jendela seperti berikut:

Pemrograman dengan C++ Builder



Gambar 9.7. Desain Form Menu Bertingkat

Masukan Sub menu yang diinginkan, lihat contoh diatas.

9.5. Pemrograman Menu

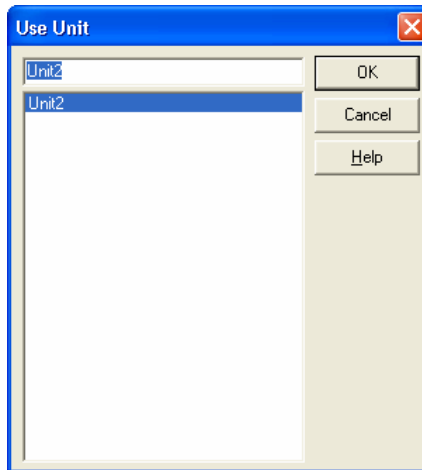
Setelah anda selesai merancang dan membuat menu, sekarang kita akan membuat kode sebagai respon terhadap pengaksesan sebuah menu. Untuk lebih jelasnya kita buat sebuah kode untuk pemanggilan menu Help Yaitu Sub Menu About untuk itu ikuti langkah berikut:

1. Pilih menu File, New, Other, Form, pilih AboutBox



Gambar 9.8. Desain Form About Program

2. Aturlah properti masing-masing dan jangan lupa memberikan About sebagai Properti Name dari Form di atas.
3. Simpan dan beri nama.
4. Pada Code Editor masukan nama unit yang barusan anda buat dengan memilih menu File, Include Unit Hdr..

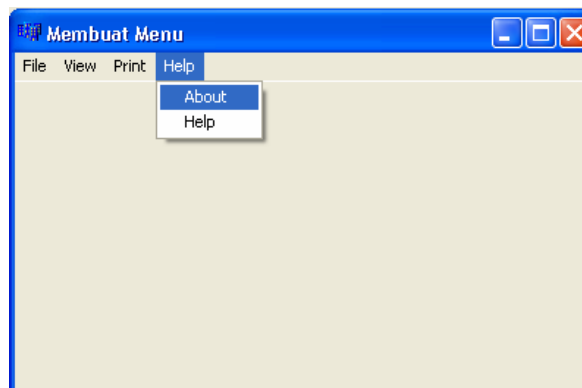


Gambar 9.9. Kotak Dialog Use Unit

5. Masukkan kode berikut pada Tombol OK yang ada di jendela About.

```
void __fastcall TForm2::OKButtonClick(TObject *Sender)
{
    About->Hide();
}
```
6. Masukkan kode berikut ini pada sub menu about.

```
void __fastcall TForm1::About2Click(TObject *Sender)
{
    About->Show();
}
```
7. Jika sudah selesai silahkan Anda RUN, maka akan menghasilkan output seperti berikut:



Gambar 9.10. Output Menu

8. Untuk melihat apakah menu about tadi sudah berfungsi atau belum, silahkan anda Click menu Help, kemudian Click About, jika berhasil, maka akan ditampilkan jendela about seperti berikut:



Gambar 9.11. Output About Form