

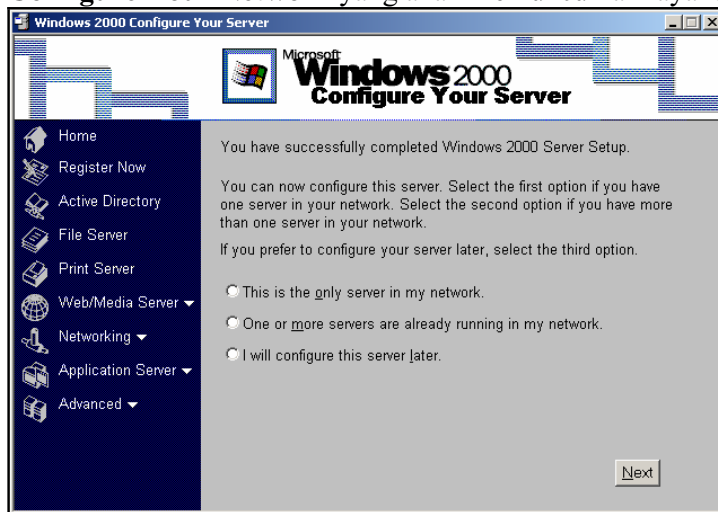
# **ACTIVE DIRECTORY**

Active Directory adalah directory service yang menyimpan konfigurasi jaringan baik user, group, komputer, hardware, serta berbagai policy keamanan dalam satu database terpusat. Peranan Active Directory dalam jaringan dapat diumpamakan sebagai buku telepon, yang menyimpan daftar alamat dalam informasi penting untuk mengenali berbagai obyek dalam jaringan.

## **INSTALASI ACTIVE DIRECTORY**

Langkah-langkah untuk menginstalasi Active Directory adalah :

1. Klik shortcut yang ada di **Start** → **Program** → **Administrative Tools** → **Configure Your Network** yang akan memunculkan layar seperti di bawah ini.

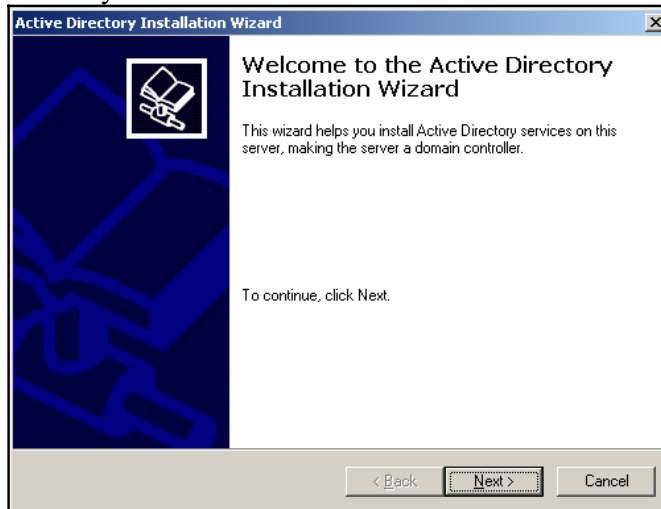


2. Klik pilihan **Active Directory** sehingga muncul layar seperti di bawah ini

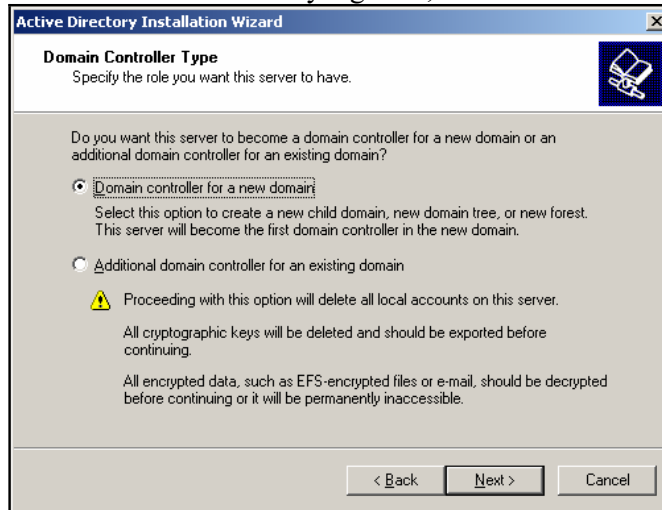


Kemudian cari link **Start**, kemudian link tersebut diklik.

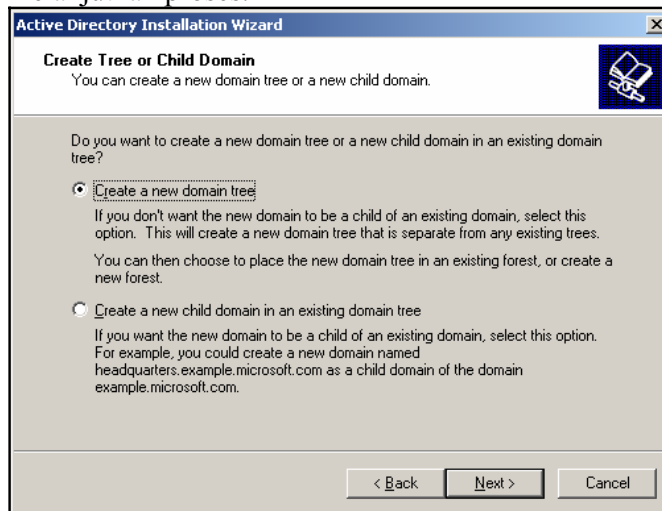
3. Tekan tombol **Next** pada layar di bawah ini untuk memulai instalasi active directory..



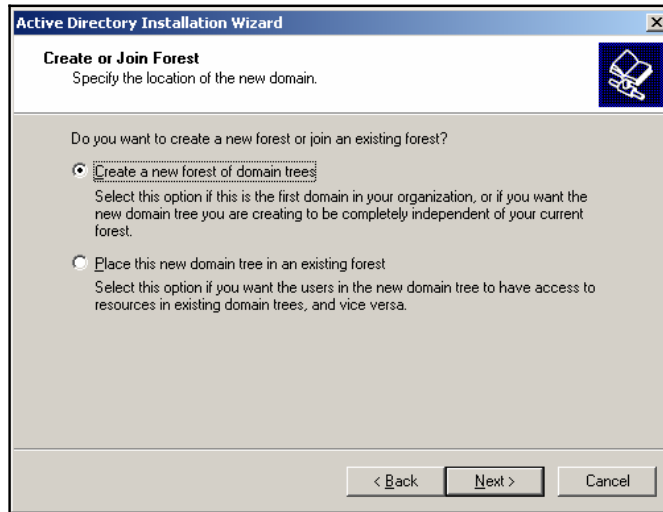
4. Pilih *Domain Controller for a new domain* jika anda ingin membuat domain controller untuk domain yang baru, kemudian klik tombol **Next**..



5. Pilih *Create a new domain tree* jika ingin membuat domain baru yang bukan merupakan merupakan child dari domain lain. Klik tombol **Next** untuk melanjutkan proses.

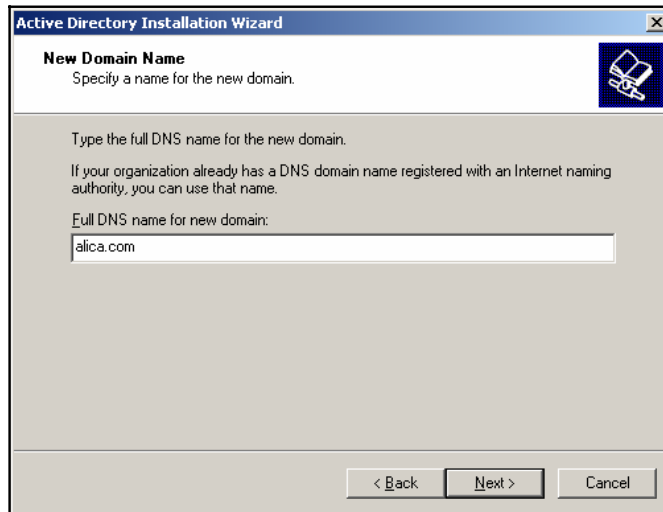


6. Pilih *Create a new forest of domain tree* jika anda ingin membuat forest baru atau jika anda ingin membuat domain tree yang independen, kemudian klik tombol next.

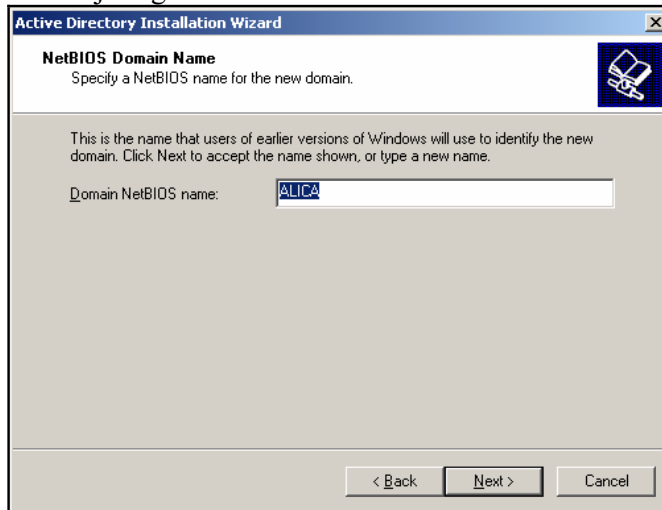


*Catatan : Forest, Tree, dan Domain adalah terminologi yang digunakan dalam konsep jaringan Windows 2000 untuk mengidentifikasi kesatuan organisasi jaringan. Domain merupakan kesatuan terkecil dari sebuah jaringan. Beberapa Domain dapat bergabung membentuk Tree dan gabungan dari beberapa Tree disebut Forest.*

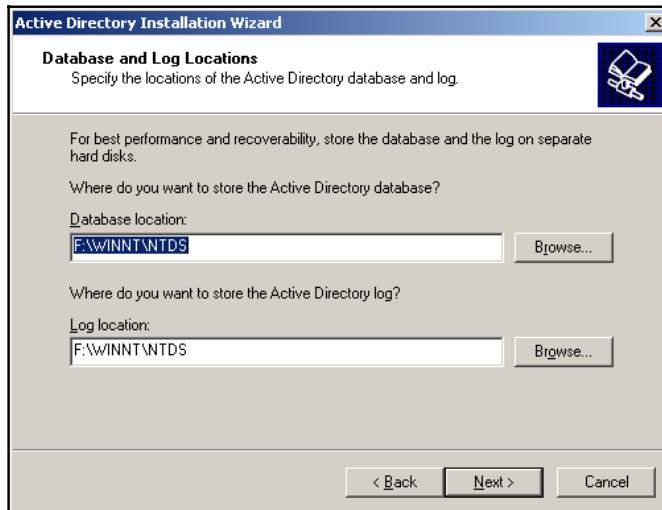
7. Langkah berikutnya adalah dengan mengisi domain yang ingin digunakan. Anda dapat menggunakan Domain yang sudah terdaftar resmi, atau domain fiktif dengan nama tertentu yang dikehendaki. Apabila anda akan mempublish jaringan ke internet, sebaiknya digunakan nama Domain yang telah terdaftar. Contoh dalam kasus ini adalah : alica.com. Kemudian tekan tombol Next.

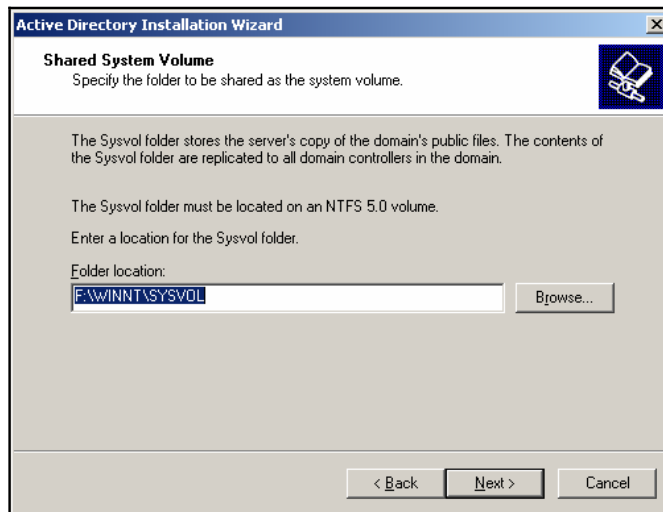


8. Langkah selanjutnya adalah menentukan NETBIOS Name untuk domain yang telah dibuat sebelumnya. Hal ini digunakan untuk mendukung Sistem Operasi sebelum Windows 2000 seperti Windows 98 dan Windows NT yang menggunakan fasilitas NETBIOS untuk meresolve (mencari/mengubah) nama host di jaringan.



9. Berikutnya adalah menentukan lokasi penyimpanan data Active Directory seperti data log, system volume dan Active Directory. Partisi yang digunakan harus NTFS.

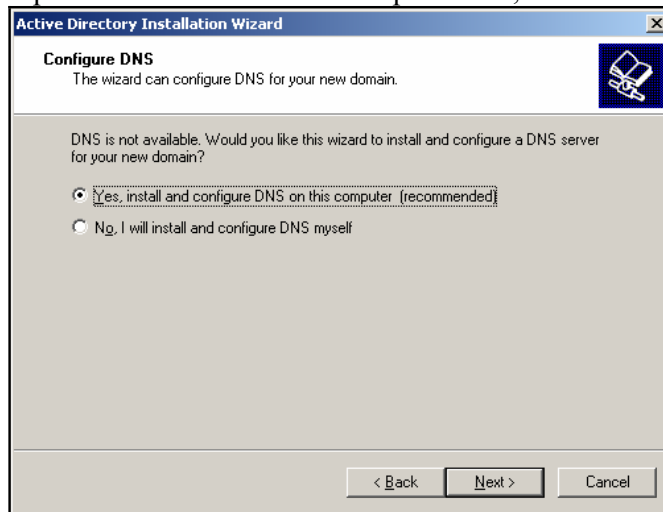




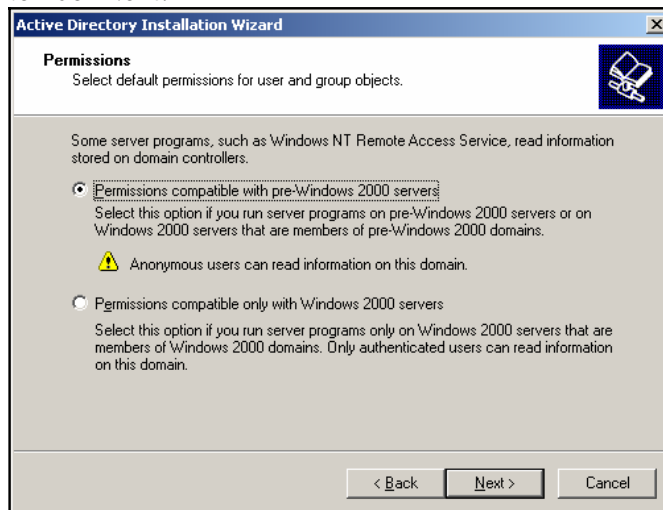
10. Kemudian proses dilanjutkan dengan mengecek keberadaan DNS Server di dalam jaringan. Apabila DNS Server belum terinstall, maka DNS harus diinstall dulu. Dengan cara Start → Control Panel → Add/Remove Program → Add/Remove Windows Component → Networking Services → Klik pilihan Domain Name System (DNS) → Klik OK → Klik Next untuk melakukan proses instalasinya. Peringatan yang muncul adalah :



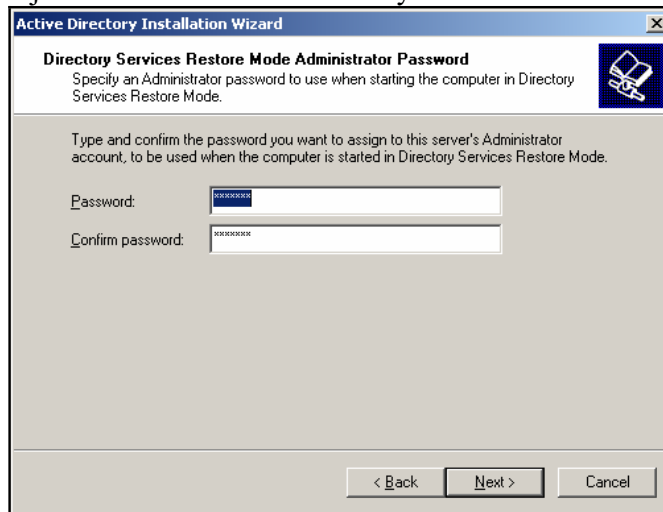
11. Klik tombol OK pada dialog peringatan tersebut, kemudian akan muncul layar seperti di bawah ini. Kemudian pilih YES, dan tekan tombol Next.



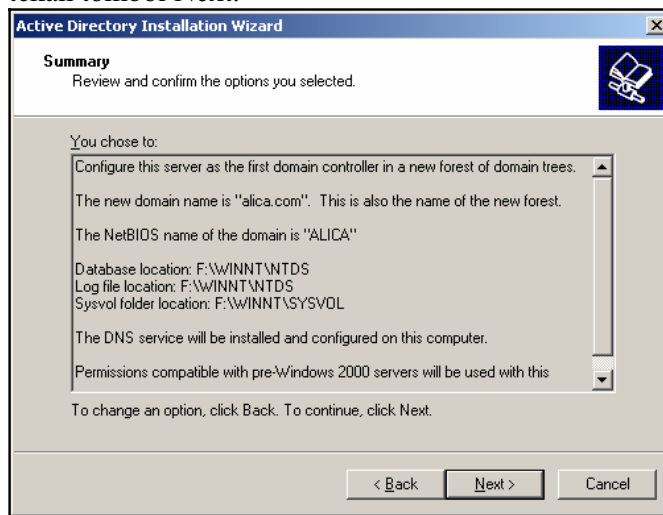
12. Pilih *Permissions compatible with pre-Windows 2000 Server*. Kemudian tekan tombol Next.



13. Isilah password yang akan digunakan oleh account Administrator ketika komputer dijalankan dalam mode Directory Service Restore. Kemudian tekan tombol **Next**.

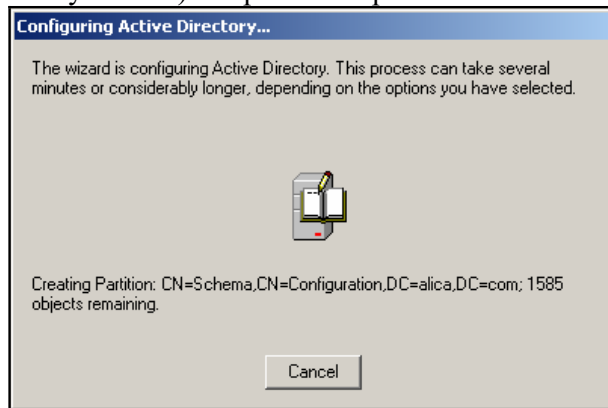


14. Kemudian akan muncul layar yang memperlihatkan semua konfigurasi yang tadi telah dibuat. Jika ada yang tidak sesuai tekan tombol Back untuk melakukan perbaikan konfigurasi. Jika anda telah yakin semua konfigurasi telah benar, maka tekan tombol Next.

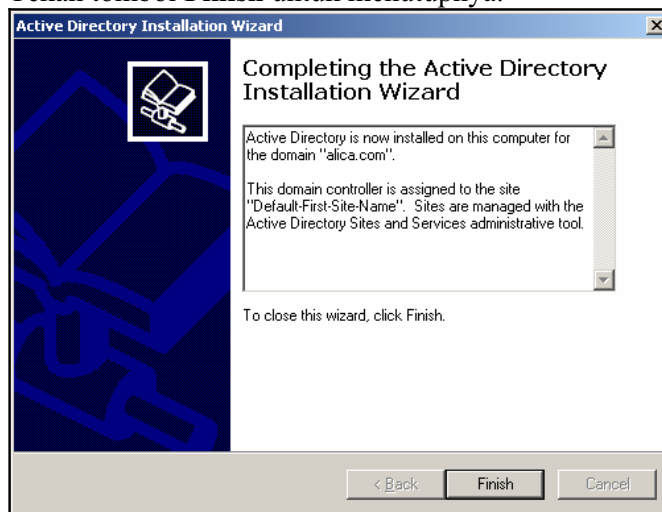




15. Kemudian akan muncul layar progress instalasi. Tunggu beberapa saat (mungkin lumayan lama) sampai semua proses telah selesai.



16. Jika semua proses telah selesai, maka akan muncul layar seperti di bawah ini. Tekan tombol **Finish** untuk menutupnya.



17. Klik **Restart Now** untuk merestart komputer.

