

# BAB VI

## Bekerja dengan Grafik

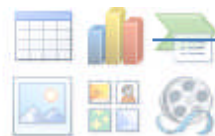


# Menyisipkan Grafik

- Tambahkan slide baru dengan layout Title Content, Two Content, Comparison, atau Content with Caption. Sebagai contoh, pilih Title and Content.
- Dalam lembar kerjaslide, klik ikon Insert Chart pada bagian **Klik to Add Text**

Click to add title

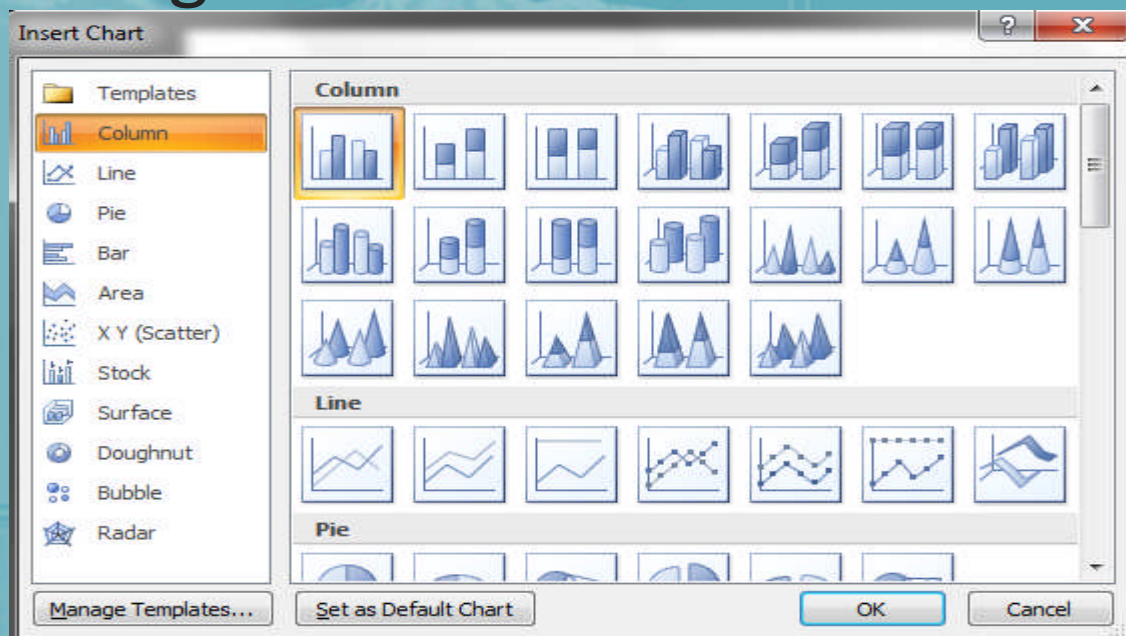
- Click to add text



Ikon Insert Table

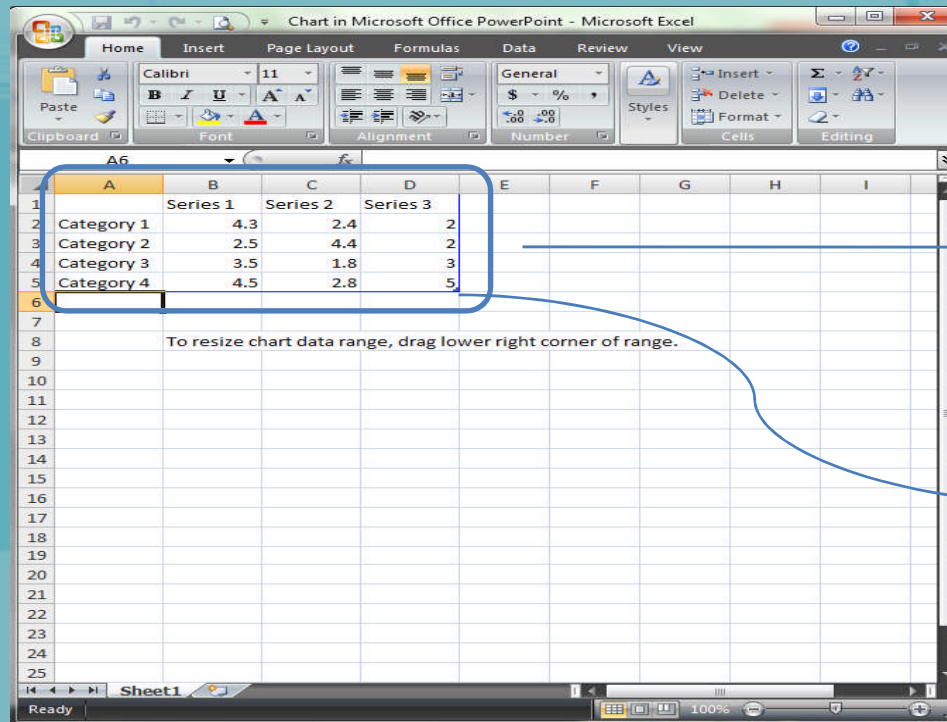
# Menggunakan Tombol Perintah Insert Chart

1. Aktifkan slide yang akan diisi dengan Chart
2. Klik tombol perintah **Chart** yang ada dalam grup **Illustration**, maka akan tampil uraian sebagai berikut :



3. Pilih tipe grafik dan pilih subtipe nya pada kotak di sebelah kanannya dan klik **OK** sehingga secara otomatis PowerPoint 2007 akan mengaktifkan Microsoft Excel 2007 yang digunakan sebagai lokasi pengetikan data sumber grafik.

4. Dalam lembar kerja Microsoft Excel yang tampil, ketikkan data sumber grafik pada sel-sel yang telah diletakkan dalam sebuah range dengan tanda garis berwarna biru

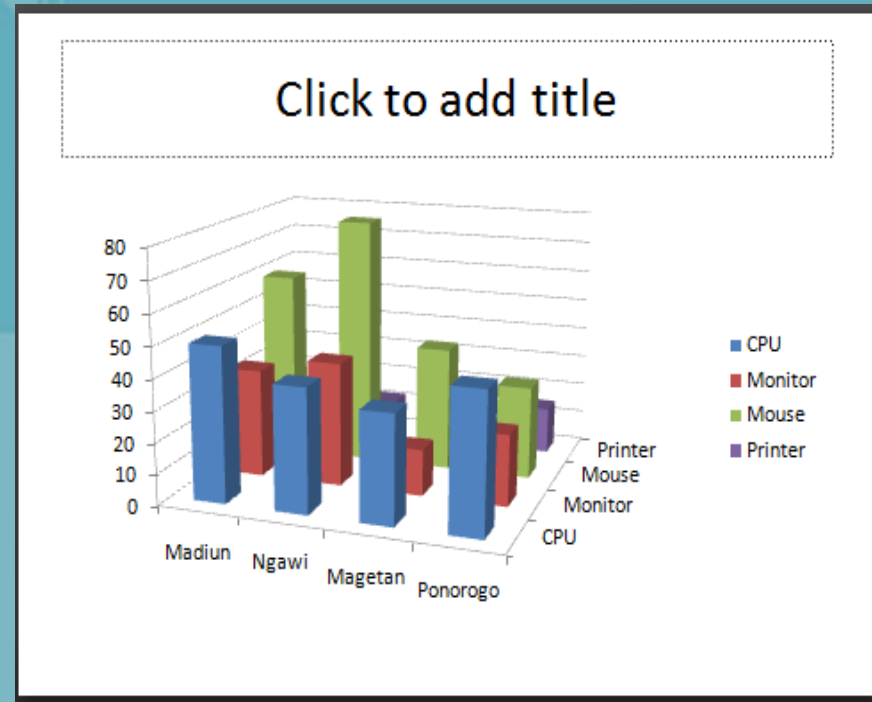


Range area pengetikan data sumber grafik

Klik tahan geser tanda panah biru untuk menambah area range data

5. Sebagai contoh, ketikkan data sumber grafik seperti pada tabel di bawah ini :

	A	B	C	D	E
1		CPU	Monitor	Mouse	Printer
2	Madiun	50	35	60	5
3	Ngawi	40	40	80	12
4	Magetan	35	15	40	7
5	Ponorogo	45	23	30	15



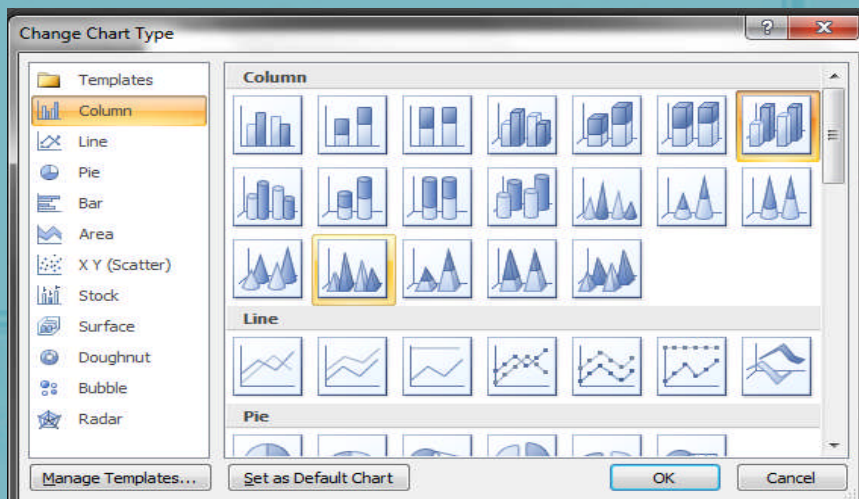
# Mengubah Isi Data

1. Pilih objek grafik dalam lembar kerja slide.
2. Klik tombol perintah **Edit Data** dalam grup **Data** pada tab **Design** sehingga Microsoft Excel yang berisi data sumber grafik akan terbuka.
3. Lakukan perubahan isi data tersebut, baik judul baris, kolom atau datanya. Selanjutnya, tutup Microsoft Excel untuk melihat hasilnya dalam Microsoft PowerPoint.

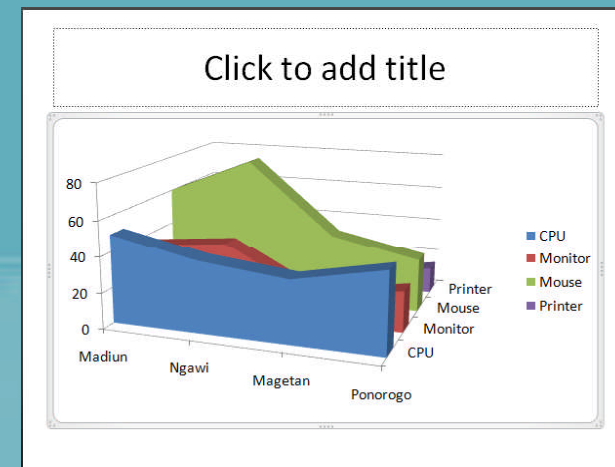
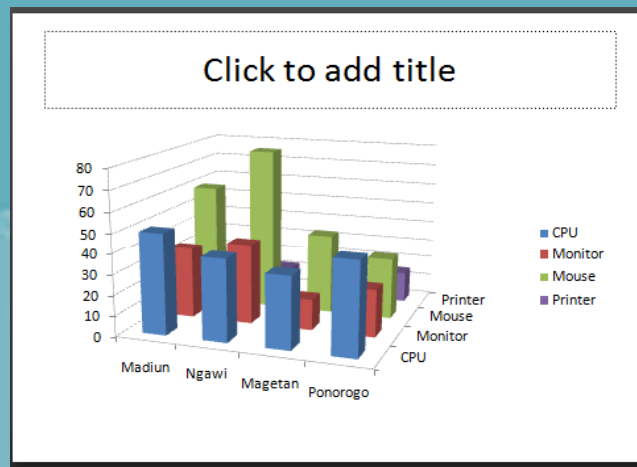


# Mengganti Tipe Grafik

1. Pilih objek grafik dalam lembar kerja slide yang akan diubah tipenya.
2. Klik tombol perintah **Change Chart Type** pada tab **Design**. Berikutnya akan tampil kotak dialog **Change a Chart Type**

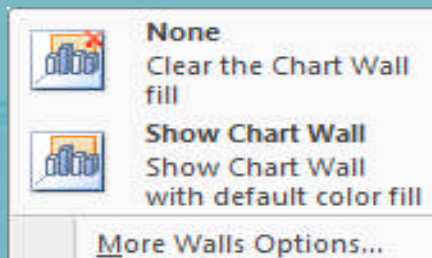


3. Sebagai contoh, pilih tipe **Area** dan untuk sub typenya pilih **3-D** area. Hasil perubahannya seperti gambar berikut :



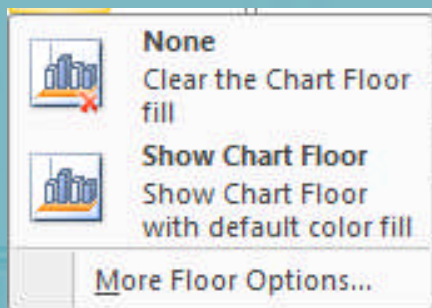
# Mengganti Background

1. Klik pointer mouse pada dinding grafik. Kemudian pilih grup **background** pada tab **layout**.
2. Klik tombol perintah **Chart Wall** pada grup Background.
3. Berikutnya akan tampil 2 pilihan pengaturan dinding grafik :



- **None** untuk menghilangkan warna dinding grafik
- **Show Chart Wall** untuk menampilkan dinding grafik dan mengisi dengan warna default

4. Untuk mengatur warna dinding grafik klik pilihan **More Wall Options**
5. Pilih jenis warna pada kotak dialog **Format Walls** , misalnya warna solid atau warna gradasi.
6. Untuk mengganti warna lantai grafik pilih perintah **Chart Floor** pada grup Background.



- **None** untuk menghilangkan warna lantai grafik
- **Show Chart Wall** untuk menampilkan lantai grafik dan mengisi dengan warna default



7. Untuk mengatur warna dinding grafik klik pilihan **More Floor Options**

8. Pilih jenis warna pada kotak dialog **Format Floor** , misalnya warna solid atau warna gradasi.