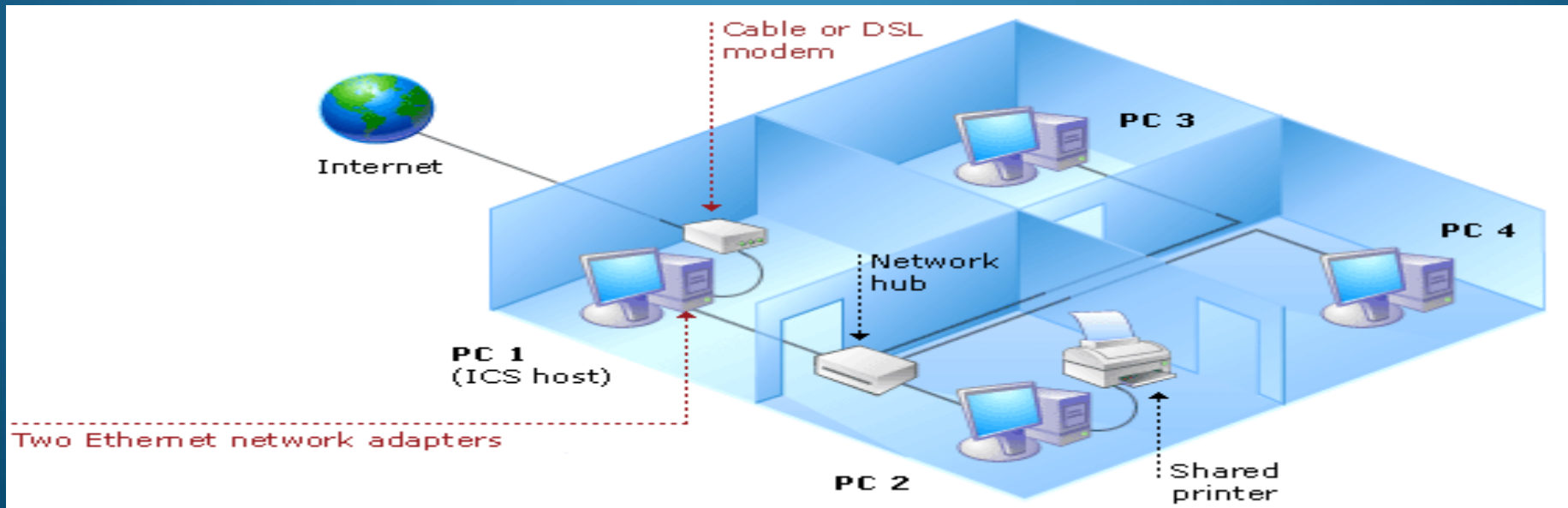


Internet Connection Sharing Dengan Windows 7

Irawan afrianto, MT



Pendahuluan

- Teknologi Untuk Sharing Internet
 - Internet Connection Sharing (ICS)
 - Teknologi Microsoft windows yang memungkinkan suatu jaringan LAN mendapatkan akses online melalui satu koneksi internet.
 - Menggunakan Router
 - Perangkat untuk membuat koneksi, mencari jalur tercepat dan mengirimkan informasi antar jaringan baik berupa jaringan kabel maupun nirkabel.

Cara Kerja ICS



A network using Internet Connection Sharing (ICS)

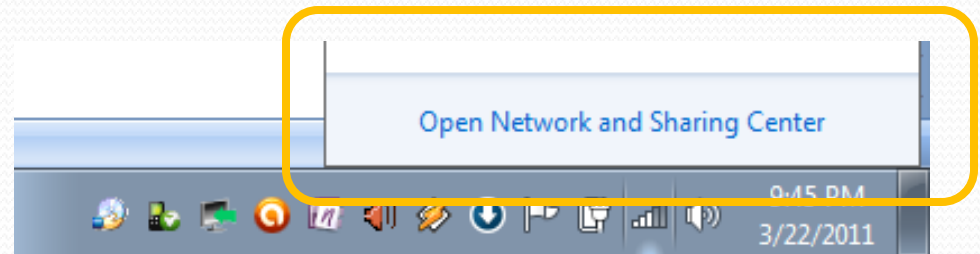
1. Langkah membangun ICS adalah menempatkan sebuah komputer, yang disebut komputer host, yang terhubung ke Internet dan yang memiliki koneksi terpisah ke komputer lain pada jaringan LAN.
2. Komputer Host memiliki Minimal 2 Koneksi Jaringan (WAN dan LAN)

Misal :

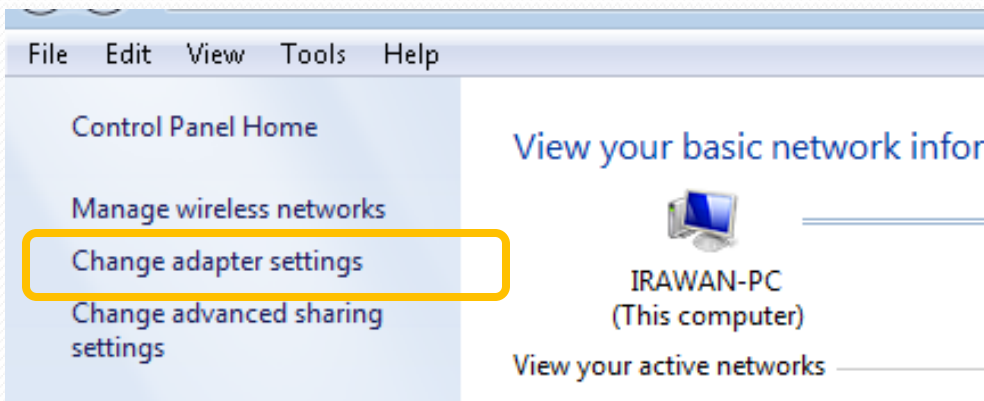
1. Koneksi Internet (WAN)
Menggunakan Modem USB
2. Koneksi LAN menggunakan Lancard dan dihubungkan ke Switch untuk didistribusikan ke komputer lain

Konfigurasi ICS

- Buka Network Connection, dengan memilih menu *Open Network and Sharing Center* atau *Start – Control Panel – View Network Status and Task*

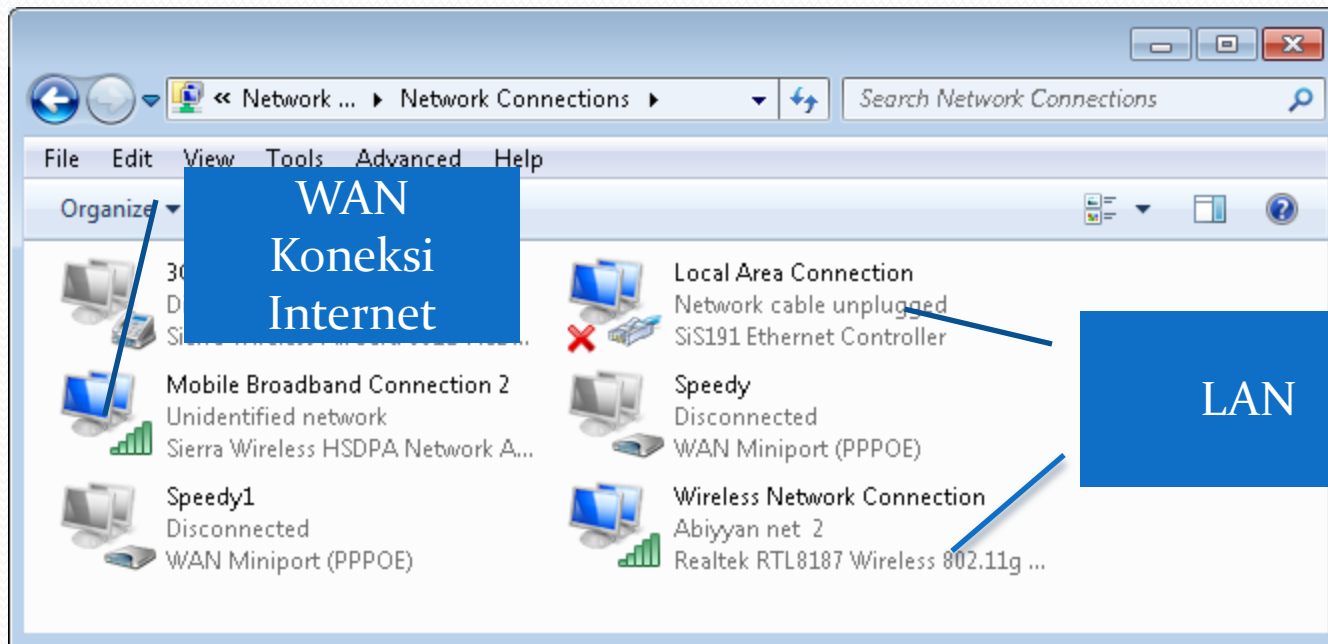


- Pilih *Change Adapter Settings*



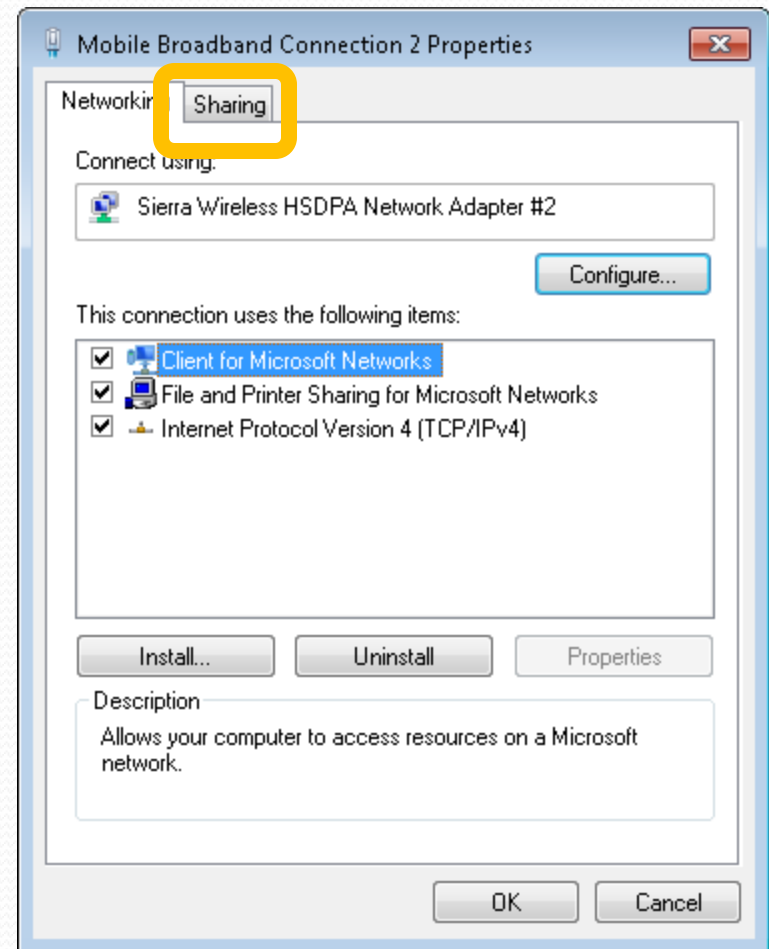
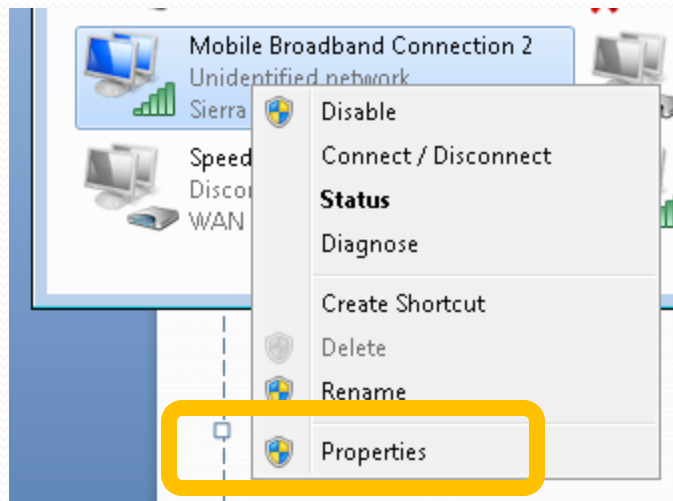
Konfigurasi ICS

Syarat menjadi Komputer Host adalah komputer tersebut memiliki lebih dari satu koneksi (salah satu koneksinya memiliki koneksi WAN) dan koneksi tersebut yang akan dishare



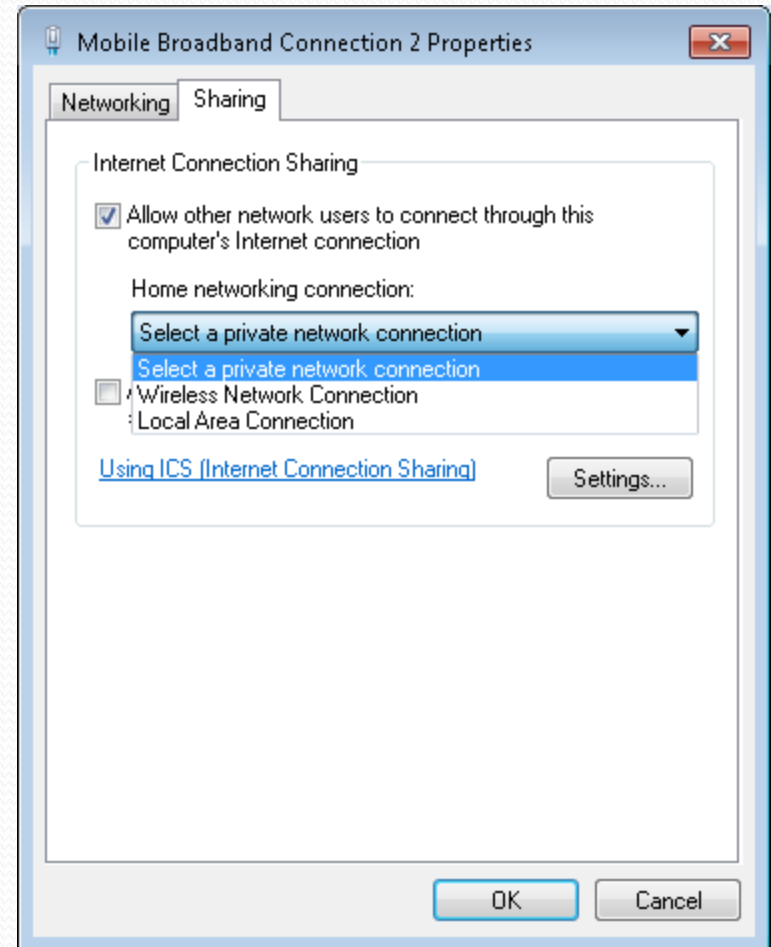
Konfigurasi ICS

- Pilih Koneksi WAN yang akan disharing
- Klik Kanan pilih properties
- Pilih Tab Sharing



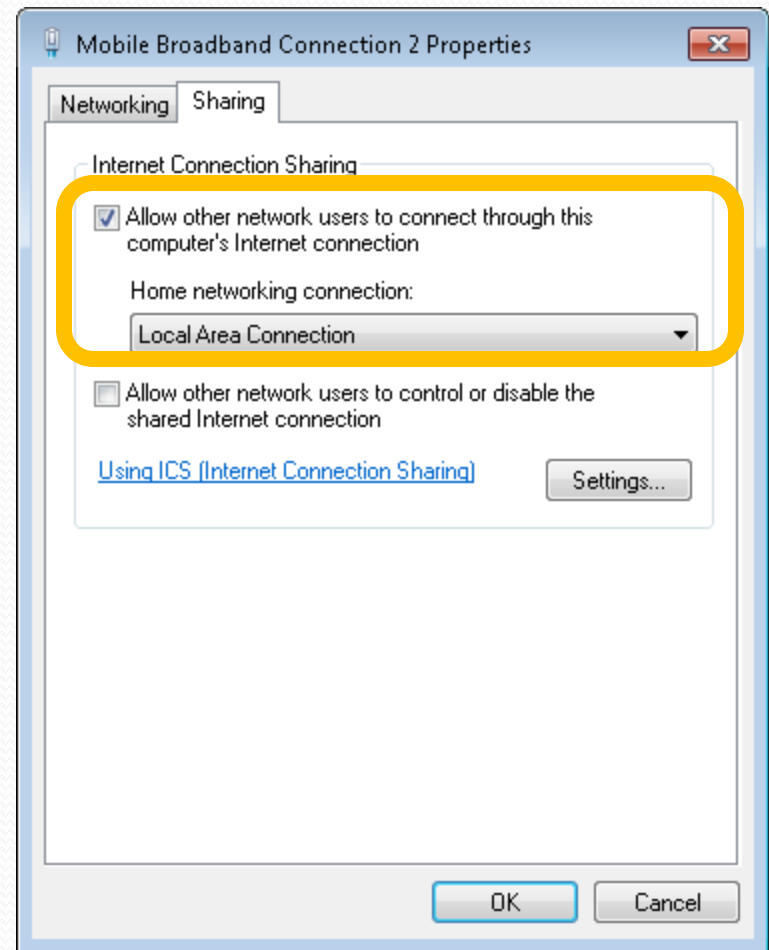
Konfigurasi ICS

- Pilih Tab *Sharing*
- Pilih *Allow Other Users To Connect Through This Computer's Internet Connection*
- Pilih *Setting* untuk pilihan tambahan jika memang diperlukan (layanan-
layanan yang diperbolehkan)



Konfigurasi ICS

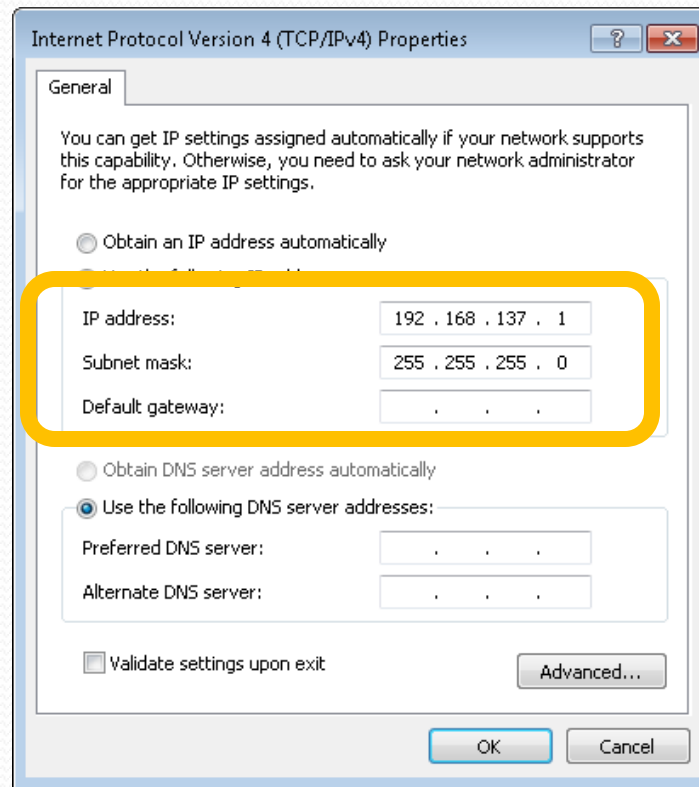
- Pilih Tab *Sharing*
- Pilih *Allow Other Users To Connect Through This Computer's Internet Connection*
- Pilih LAN tujuan Sharing -OK



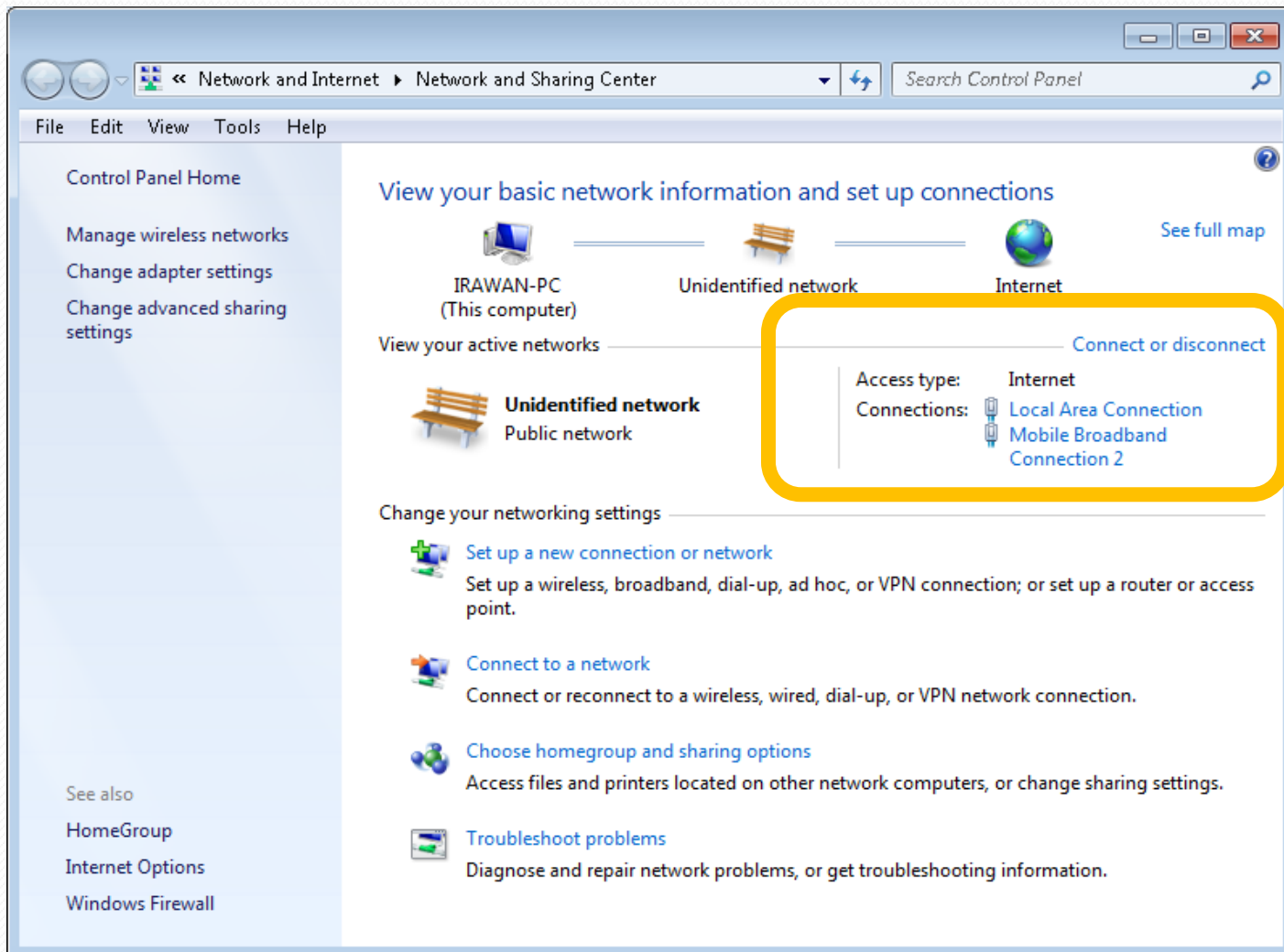
Mobile Broadband Connection 2
Unidentified network, Shared
Sierra Wireless HSDPA Network A...

Konfigurasi ICS

Ketika ICS dilakukan, maka koneksi LAN akan mendapatkan IP statik baru sehingga perlu untuk memperbaharui koneksi TCP/IP yang terdapat didalam jaringan LAN tersebut



Koneksi Pada Komputer Host (ICS)

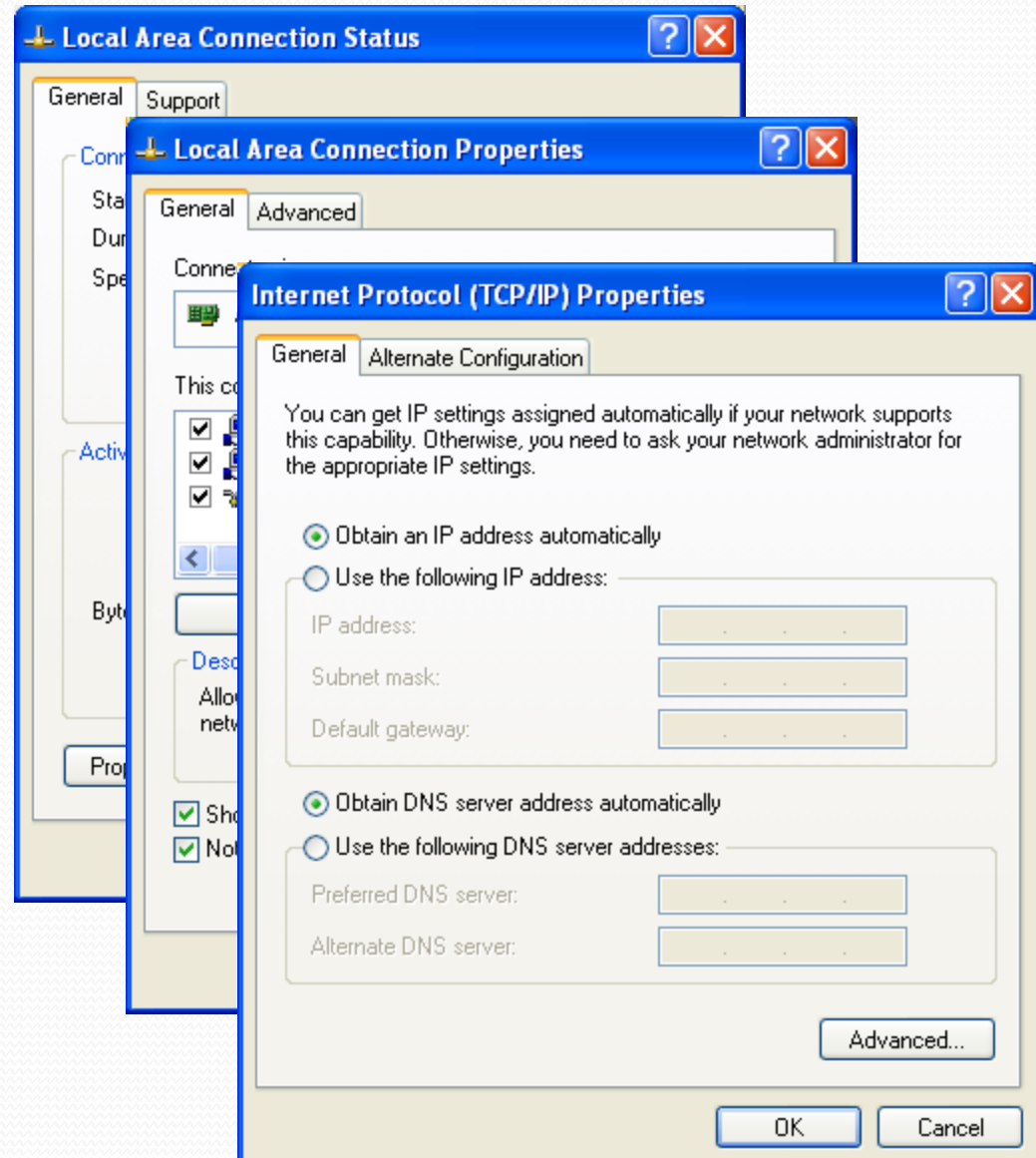


Konfigurasi TCP/IP

- Untuk dapat menggunakan ICS, komputer-komputer dalam LAN dikonfigurasi secara otomatis untuk mendapatkan IP dari Komputer Host

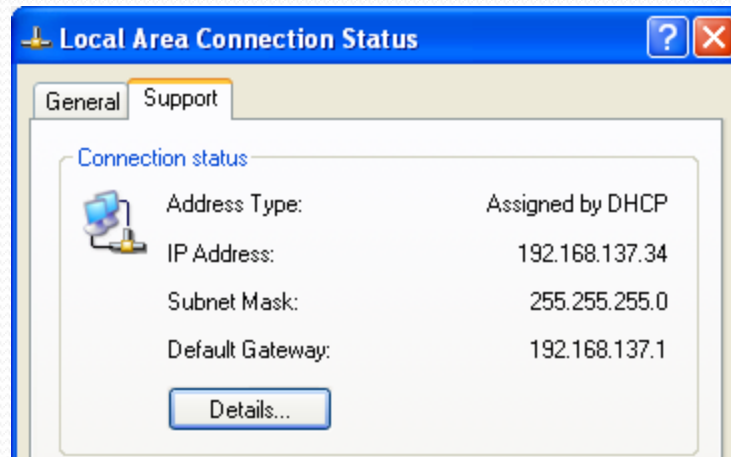
Koneksi TCP/IP Pada Client (Win XP/ Win 7)

- Masuk Ke Local Area Connection
- Pilih Properties
- Pilih Internet Protocol (TCP/IP)
- Pilih IP Secara Otomatis (Obtain IP Address Automatically)



Koneksi TCP/IP Pada Client (Win XP/ Win 7)

- IP Secara Otomatis akan didapat dari ICS Server (Komputer Host)
- Mencoba Ping Ke ICS Server



```
C:\WINDOWS\system32\cmd.exe
Microsoft Windows XP [Version 5.1.2600]
(C) Copyright 1985-2001 Microsoft Corp.

C:\Documents and Settings\USER>ping 192.168.137.1

Pinging 192.168.137.1 with 32 bytes of data:

Reply from 192.168.137.1: bytes=32 time<1ms TTL=128
Reply from 192.168.137.1: bytes=32 time<1ms TTL=128
Reply from 192.168.137.1: bytes=32 time<1ms TTL=128
Reply from 192.168.137.1: bytes=32 time<1ms TTL=128

Ping statistics for 192.168.137.1:
    Packets: Sent = 4, Received = 4, Lost = 0 (0% loss),
    Approximate round trip times in milli-seconds:
        Minimum = 0ms, Maximum = 0ms, Average = 0ms

C:\Documents and Settings\USER>
```

- Recycle Bin
- Adobe Reader 9
- UltraEdit-32
- Yahoo! Messenger
- BPFITP Server
- Internet Explorer
- Norton Online Backup
- Adobe Acrobat 6.0 Profession...
- Zuma's Revenge!
- My Bluetooth Places
- Winamp
- Orbit
- Typer Shark Deluxe
- Acer GameZo...
- Media Player Classic
- µTorrent
- Super Fruit Frolic
- EASEUS Partition ...
- Windows Media Player
- Mozilla Firefox
- Packet Tracer 4.1
- Opera
- Acer Crystal Eye webcam
- Firefox Setup 3.6.3
- SAP IT1 + Materi IT1 (...)
- eBay
- Sierra Wireless Watcher
- CookingAca...
- Shortcut to AngryBirds





ASPIRE
one

 Local Area Connection is now connected 
Speed: 100.0 Mbps


Replay >>




Jual Beli Bagus!

DIGITAL LIFE



Supported by: 

- detikNews
 - detikFinance
 - detikHot
 - detiki-Net
 - detikSport
 - detikOto
 - detikFood
 - detikHealth
 - detikFoto
 - detikTV
 - Indeks
- .. Sepakbola | Surabaya | Bandung | Blog | Forum | Wolipop | Kolom Kita | Travel | Aku Cinta Indonesia | Buku Kuning | ..

- .. Iklan Baris | adPoint | adText | Games | Sindikasi | Info Iklan | Suara Pembaca | Surat dari Buncit | Redaksi ..

Rabu, 23 Maret 2011

detikSearch **CARI**

Follow:   

Berita Utama



Selasa, 22/03/2011 18:54 WIB
BlackBerry PlayBook
Dibanderol Mulai USD 500

Selasa, 22/03/2011 17:55 WIB
Menkes: Bahan Makanan dari Jepang
Belum ada yang Terkena Radiasi



Selasa, 22/03/2011 16:02 WIB
Sayap Bergerak Bahaya,
Pembalan Mungkin Saja

Nantikan kejutan menarik untuk para Panasonic Indonesia Facebook page fans



TERIMA KASIH