

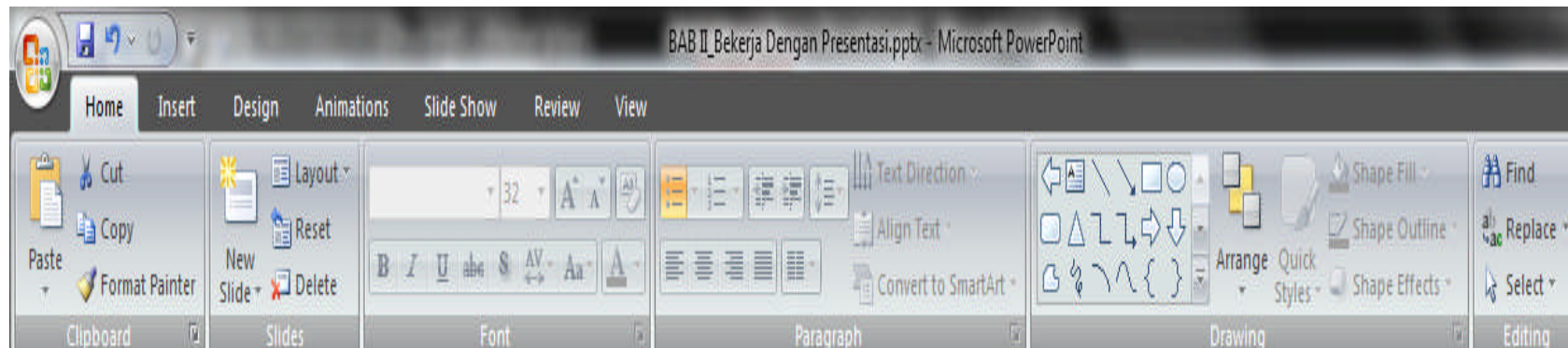
BAB II

BEKERJA DENGAN POWERPOINT

MEMAHAMI TAB

- Tab Home

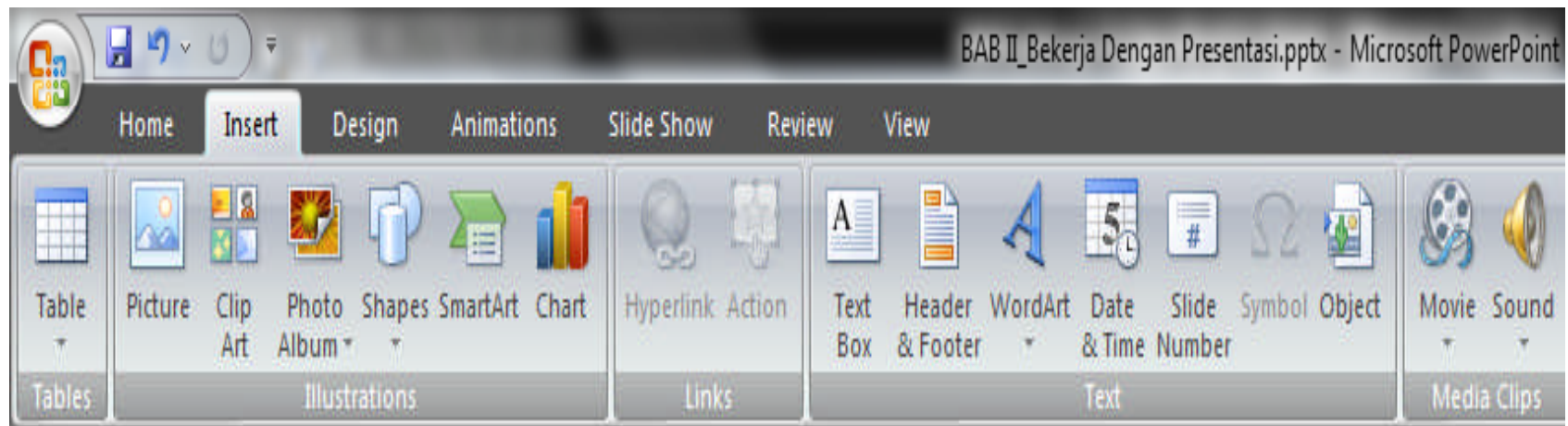
Tab ini berisi grup-grup untuk mengolah slide. Diantaranya memilih layout slide, memformat huruf, paragraf, wordart style, dsb



Gambar 2.1
Tampilan Tab Menu Home

- Tab Insert

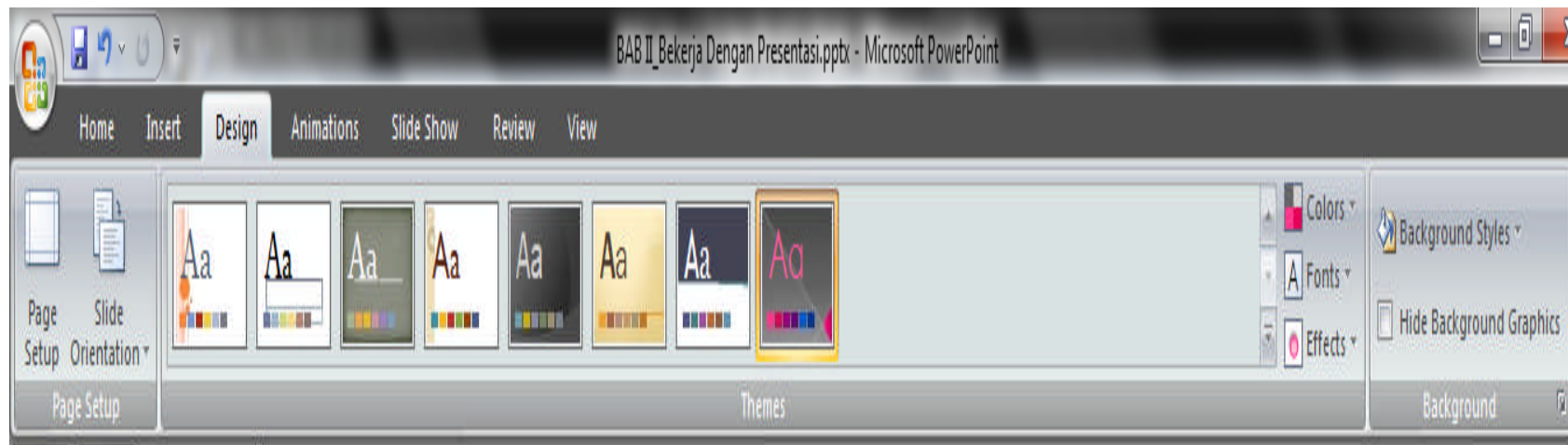
Tab ini berisi tombol-tombol perintah untuk menyisipkan gambar, diagram, tabel, shape, dan objek-objek lain



Gambar 2.2
Tampilan Tab Menu Insert

- Tab Design

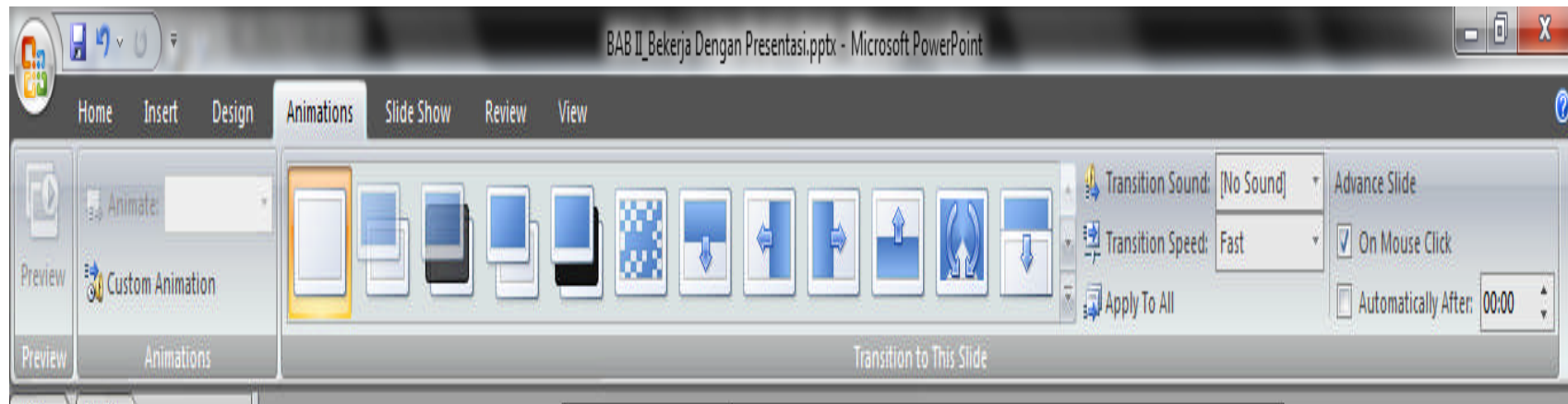
Tab ini berisi grup-grup untuk mengatur orientasi slide, memilih dan memberi efek theme, mengganti background style, dsb.



Gambar 2.3
Tampilan Tab Menu Design

- Tab Animations

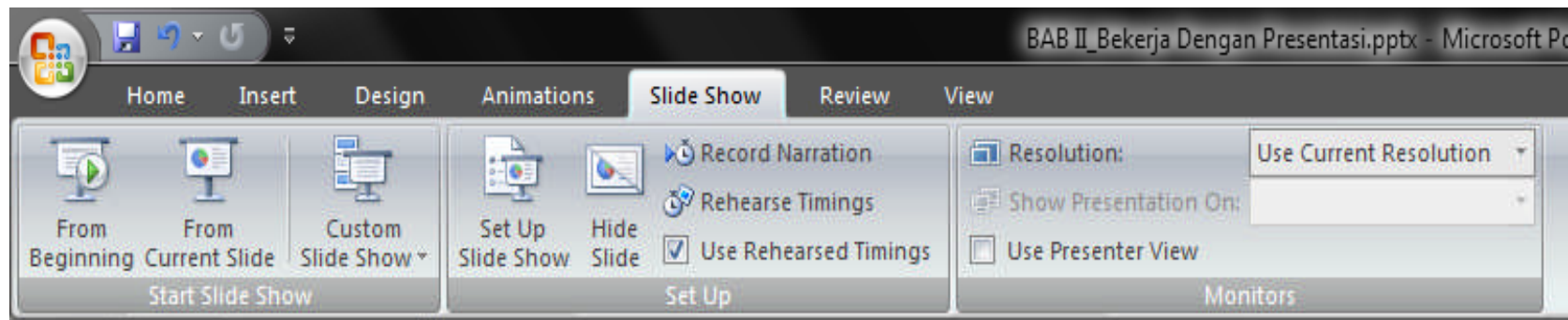
Tab ini berisi grup-grup untuk mengatur transisi slide, animasi objek, suara animasi, dan sebagainya.



Gambar 2.4
Tampilan Tab Menu Animations

- Tab Slide Show

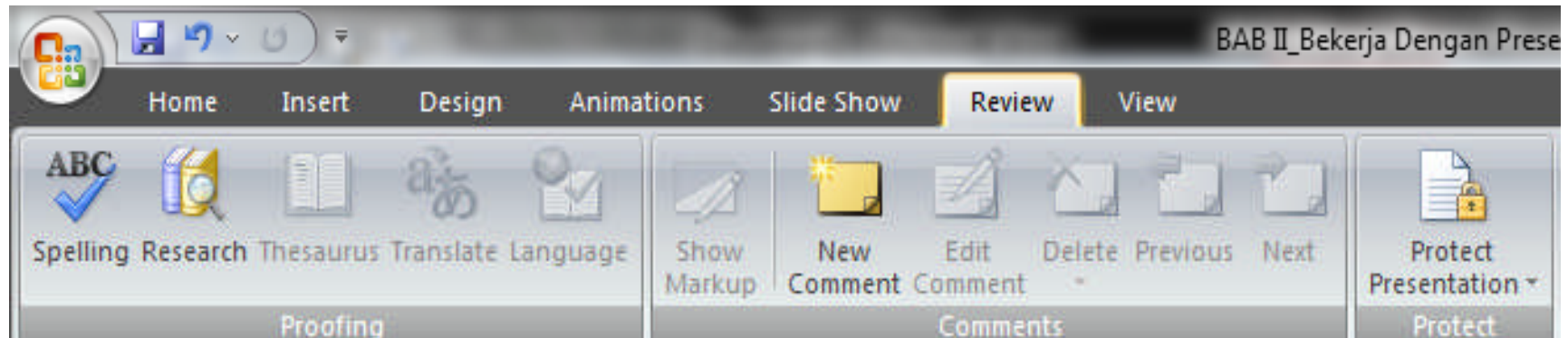
Tab ini berisi grup-grup untuk mengatur hal-hal yang berhubungan dengan slide pada saat dijalankan.



Gambar 2.5
Tampilan Tab Menu Slide Show

- Tab Review

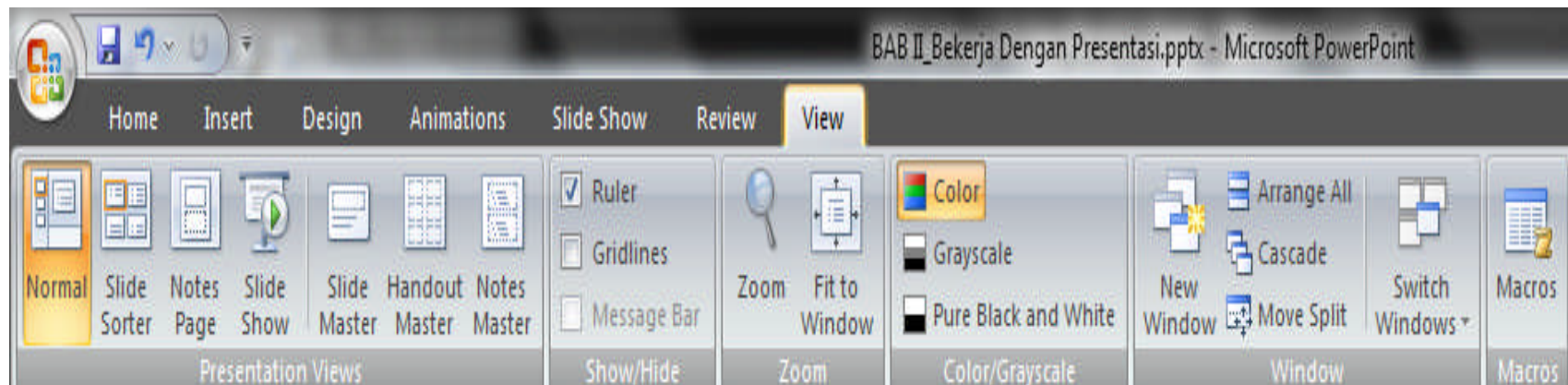
Tab ini berisi grup-grup untuk menyisipkan komentar, mengedit dan menghapusnya, juga digunakan untuk setting bahasa, dsb.



Gambar 2.6
Tampilan Tab Menu Review

- Tab View

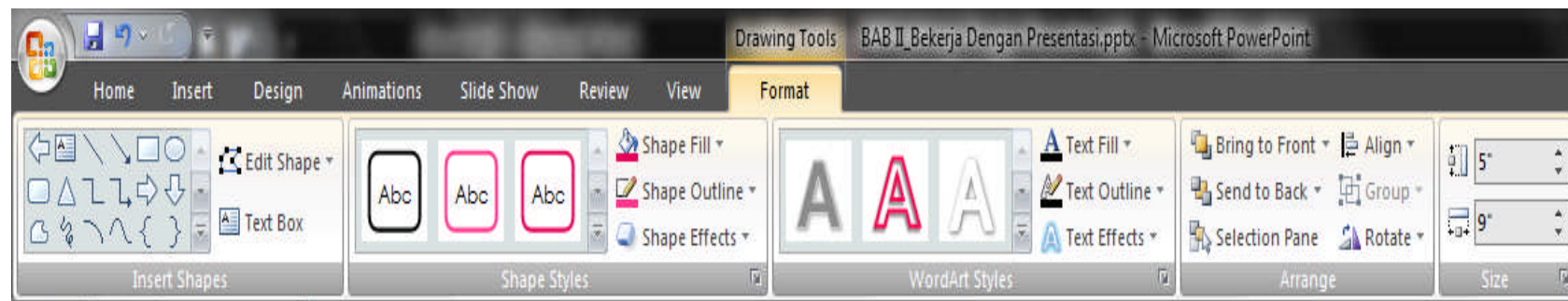
Tab ini berisi grup-grup untuk mengatur tampilan dari lembar kerja slide, ukuran slide, ukuran jendela kerja power point, juga digunakan untuk menampilkan ruler dan grid line



Gambar 2.8
Tampilan Tab Menu View

- Tab Format

Tab ini berisi grup-grup untuk mengolah objek terpilih. Tab ini bersifat dinamis atau berubah menyesuaikan dengan format apa saja yang diperlukan oleh objek yang terpilih.

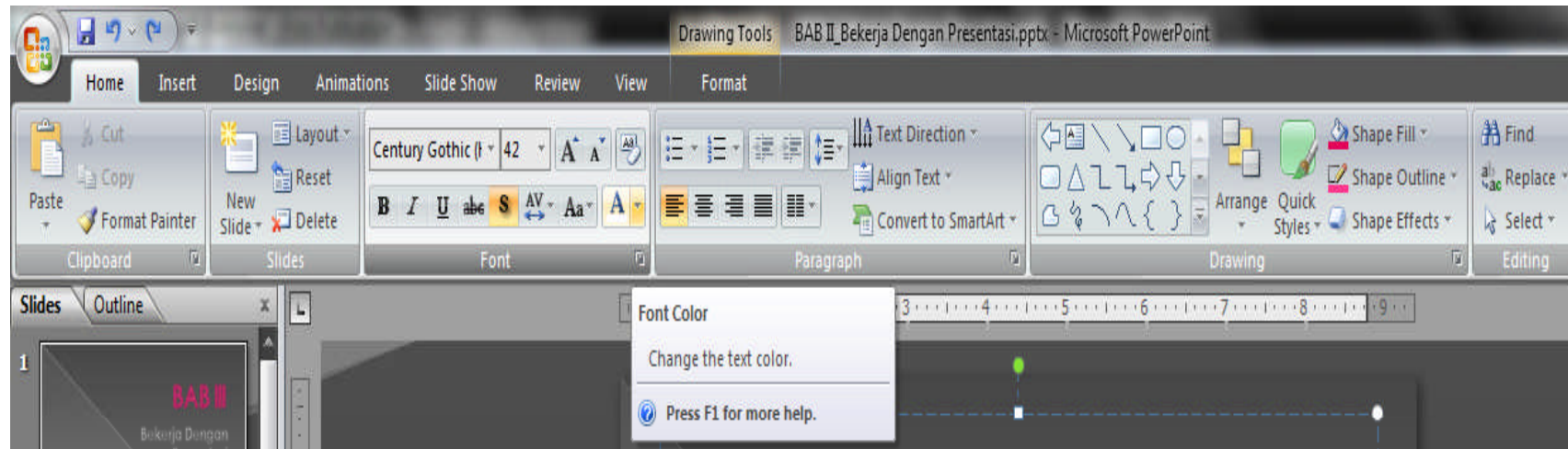


Gambar 2.9
Tampilan Tab Menu Format



MENGGUNAKAN GRUP

GRUP adalah papan berisi tombol perintah untuk mendukung proses pembuatan presentasi, misalnya menyisipkan objek, memformat, dan sebagainya. Banyak sekali grup yang tampil, ini karena PowerPoint 2007 mempunyai tab-tab yang bersifat dinamis dan baru akan tampil pada saat anda bekerja dengan objek tertentu.



Gambar 2.10
Contoh keterangan nama&fungsi dari sebuah tombol perintah