

Bermain Dengan MsChart

sri supatmi

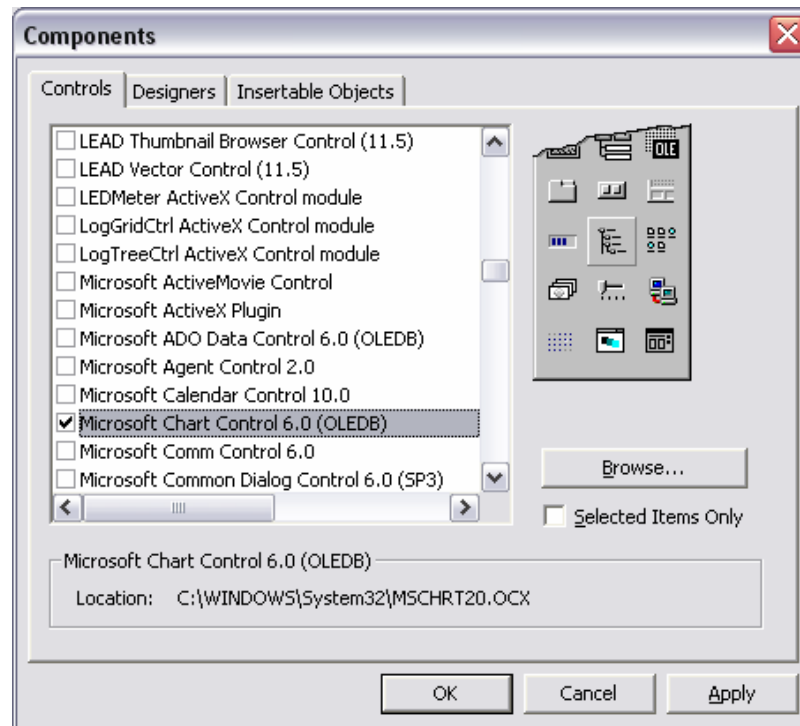


Materi

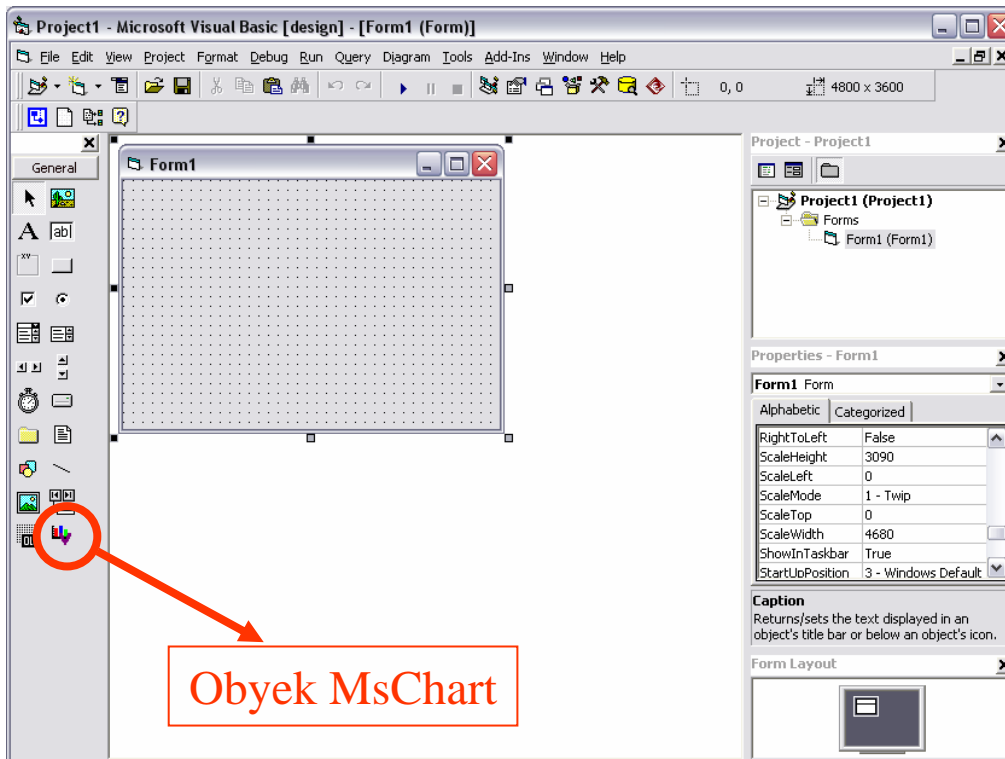
- Obyek MsChart
- Contoh Grafik Data
- Membuat Grafik Fungsi

Obyek MsChart

Menambah komponen MsChart pada Project,
Lakukan dengan menu Project >>Components...
Pilih Microsoft Chart Control 6.0 (OLEDB)



Obyek MsChart



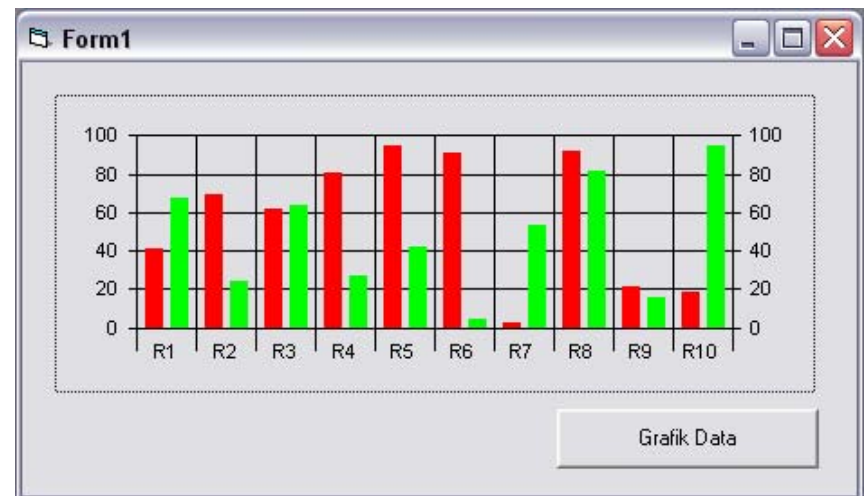
Property yang harus diatur:

- Column Count
- Row Count
- Chart Type

Untuk mengatur tampilan lebih baik, gunakan click kanan dan pilih Properties..

Contoh Grafik Data Dengan MSChart

- ❑ Buat project baru, tambahkan komponen MsChart.
- ❑ Ambil dan letakkan obyek MsChart pada form
- ❑ Atur property column count = 2 dan row count = 10
- ❑ Buat CommandButton, isi property Caption dengan Grafik Data
- ❑ Atur seperti tampilan di samping



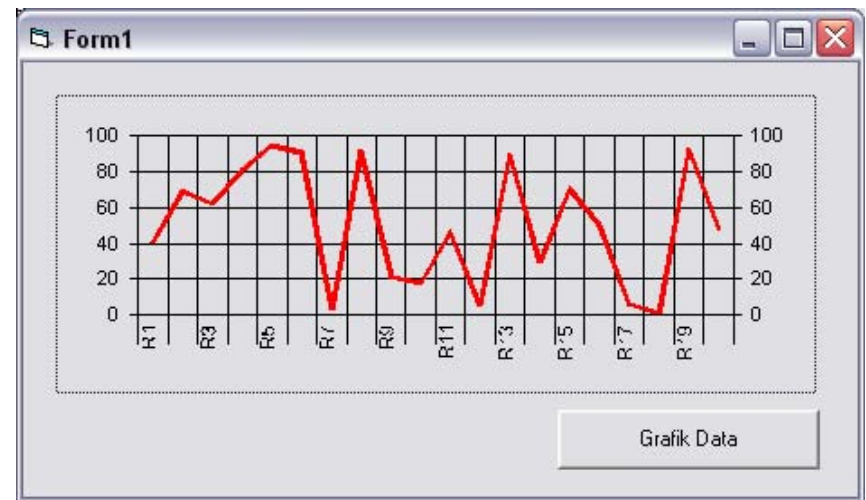
Contoh Grafik Data Dengan MSChart

- Click CommandButton dan tambahkan program berikut:

```
Private Sub Command1_Click()  
For i = 1 To 10  
    dat1 = Int(10 * Rnd)  
    dat2 = Int(10 * Rnd)  
    MSChart1.Row = i  
    MSChart1.Column = 1  
    MSChart1.Data = dat1  
    MSChart1.Column = 2  
    MSChart1.Data = dat2  
Next i  
End Sub
```

Membuat Grafik Fungsi $F(x)=x^2-1$

- Buat project baru, tambahkan komponen MSChart.
- Tambahkan obyek MSChart, atur properti `column count=1`, `row count=20`, `charttype = vtchChartType2DLine`
- Tambahkan `CommandButton`, atur properti `caption = Gambar Grafik`
- Atur letaknya seperti gambar di samping



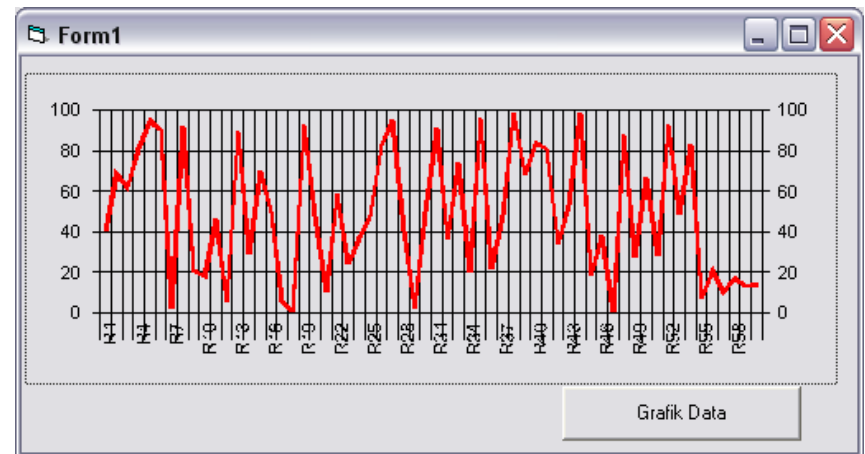
Contoh Grafik Data Dengan MSChart

- Click CommandButton dan tambahkan program berikut:

```
Private Sub Command1_Click()  
For X = 1 To 10  
    MSChart1.Row = X  
    Y = X ^ 2 - 1  
    MSChart1.Column = 2  
    MSChart1.Data = Y  
Next i  
End Sub
```


Membuat Grafik Fungsi $F(x)=\sin(x)$

- Buat project baru, tambahkan komponen MSChart.
- Tambahkan obyek MSChart, atur properti `column count=1`, `row count=60`, `charttype = vtchChartType2DLine`
- Tambahkan `CommandButton`, atur properti `caption = Gambar Grafik`
- Atur letaknya seperti gambar di samping



Contoh Grafik Data Dengan MSChart

- Click CommandButton dan tambahkan program berikut:

```
Private Sub Command1_Click()  
For X = 1 To 10  
    MSChart1.Row = X  
    Y = sin(X)  
    MSChart1.Column = 2  
    MSChart1.Data = Y  
Next i  
End Sub
```