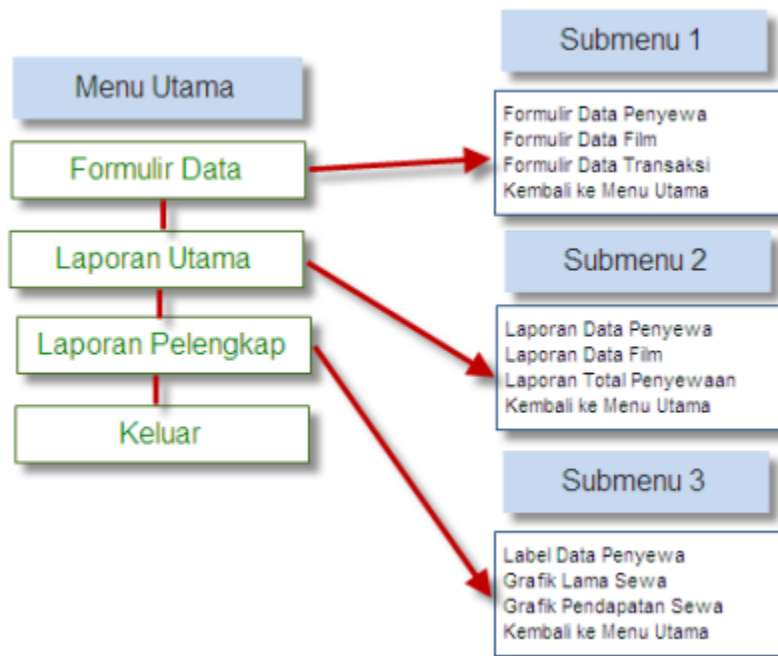


Bab 15

Menggunakan Menu Navigasi Berupa Switchboard dan Form

Pokok Bahasan
Membuat dan Menggunakan Switchboard
Membuat Menu Navigasi Berupa Form

Untuk memudahkan navigasi semua obyek pada file database yang telah Anda rancang, Anda dapat membuat menu navigasi yang berupa switchboard atau berupa form yang berisis menu hasil rancangan sendiri. Sebagai contoh, Anda bermaksud membuat menu navigasi untuk memudahkan Anda membuka atau mengedit obyek database dengan struktur menu seperti terlihat di halaman berikut ini.



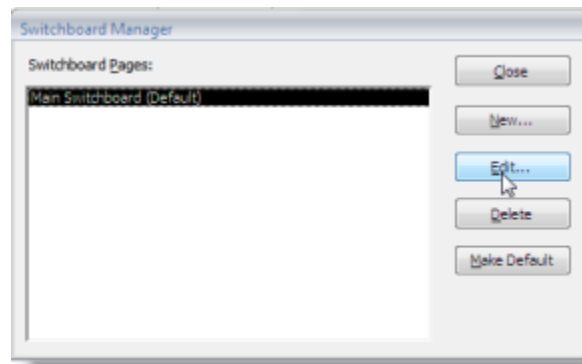
Membuat dan Menggunakan Switchboard

Access 2007 menyertakan Switchboard Manager sebagai fasilitas bantu yang akan memudahkan Anda dalam merancang menu navigasi.

Membuat Switchboard

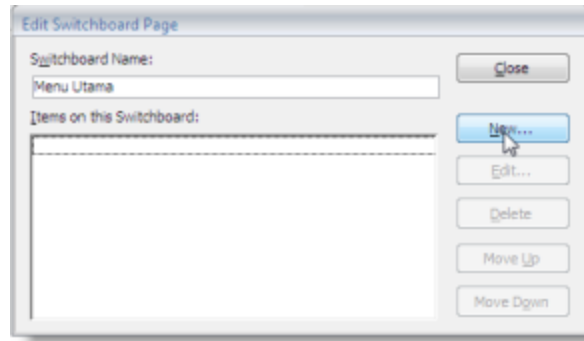
Untuk membuat menu navigasi berupa switchboard dengan berdasarkan struktur menu di atas, ikuti langkah berikut ini :

- I. Buka atau aktifkan file database yang ingin dilengkapi menu navigasi.
- II. Klik tab Database Tools, klik **Switchboard Manager** pada bagian Database Tools. Apabila Anda belum pernah mendefinisikan Switchboard sebelumnya, kotak dialog konfirmasi yang meminta Anda menyetujui pembuatan switchboard baru akan ditampilkan. Pada kotak dialog tersebut klik tombol perintah **Yes**. Maka akan ditampilkan kotak dialog Switchboard Manager yang pertama.



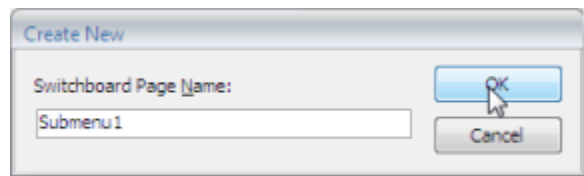
Gmb 15.1 Tampilan kotak dialog Switchboard Manager

- III. Pada kotak dialog tersebut, lakukan pendefinisian semua halaman switchboard yang akan digunakan. Apabila mengacu ke contoh struktur menu diatas, Anda perlu membuat 4 (empat) halaman switchboard. Untuk membuat dan menyunting halaman switchboard ikuti langkah berikut :
 - ✓ Nama halaman **“Main Switchboard (Default)”** Anda ganti dengan nama **“Menu Utama”**, dengan mengklik tombol perintah **Edit**. Kotak dialog Edit Switchboard Page akan ditampilkan.



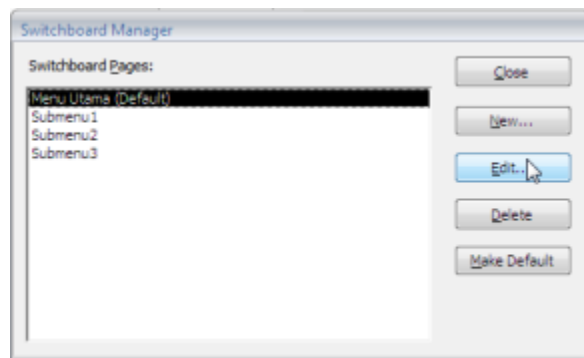
Gmb 15.2 Tampilan kotak dialog Edit Switchboard Page

- Pada kotak isian Switchboard Name, ketikkan “**Menu Utama**” mengganti “**Main Switchboard**”. Kemudian klik tombol perintah **Close**.
- ✓ Buat halaman switchboard baru, dengan mengklik tombol perintah **New**. Kotak dialog **Create New** akan ditampilkan.



Gmb 15.3 Tampilan kotak dialog Create New

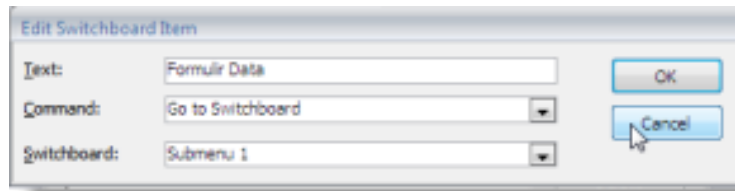
Pada kotak isian **Switchboard Page Name**, ketikkan “**Submenu1**” kemudian klik **OK**. Dengan menggunakan langkah yang sama buat halaman switchboard baru lainnya (**Submenu2** dan **Submenu3**).



Gmb 15.4 Tampilan hasil pembuatan halaman Switchboard

IV. Langkah berikutnya mulai mendefinisikan isi dari setiap halaman switchboard. Pada kotak daftar pilihan **Switchboard Pages**, pilih dan klik halaman switchboard yang akan didefinisikan isinya. Anda mulai dengan memilih **Menu Utama**, kemudian klik tombol perintah **Edit**. Kotak dialog Edit Switchboard Page Menu Utama akan ditampilkan. (Gmb 15.2)

Pada kotak dialog Edit Switchboard Page Menu Utama tersebut lakukan pendefinisian menu pilihan yang ingin ditampilkan. Mulai dengan menu pertama, klik tombol **New**. Kotak dialog Edit Switchboard Item akan ditampilkan.



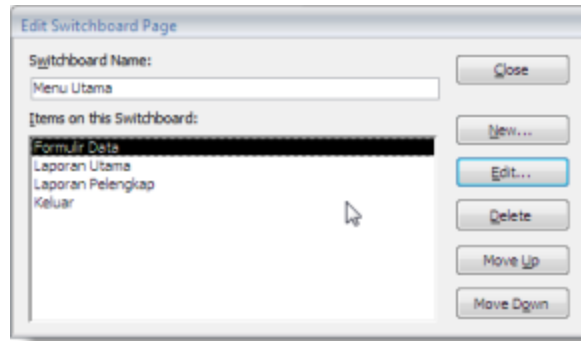
Gmb 15.5 Tampilan kotak dialog Edit Switchboard Item

Pada kotak dialog tersebut lakukan pengisian dan pemilihan sesuai dengan tabel di bawah ini, kemudian klik **OK**.

Teks	Command	Switchboard
Formulir Data	Go to Switchboard	Submenu 1

Lanjutkan dengan pendefinisian menu pilihan lainnya, dengan mengklik tombol **New** kemudian lanjutkan dengan pengisian seperti pada tabel dibawah.

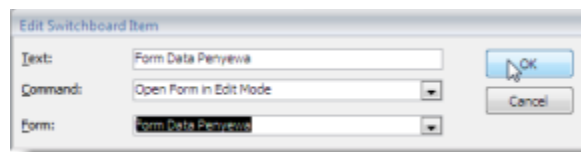
Teks	Command	Switchboard
Laporan Utama	Go to Switchboard	Submenu 2
Laporan Pelengkap	Go to Switchboard	Submenu 3
Keluar	Exit Application	



Gmb 15.6 Tampilan kotak dialog Edit Switchboard Page Menu Utama

Untuk menutup kotak dialog Edit Switchboard Page Menu Utama, klik tombol perintah **Close**.

- V. Langkah berikutnya lanjutkan dengan mendefinisikan isi dari halaman switchboard **Submenu1**. Pada kotak daftar pilihan **Switchboard Pages**, pilih dan klik halaman switchboard **Submenu1**, kemudian klik tombol perintah **Edit**. Pada kotak dialog Edit Switchboard Page Submenu1 tersebut lakukan pendefinisian menu pilihan yang ingin ditampilkan. Mulai dengan menu pertama, klik tombol perintah **New**. Kotak dialog Edit Switchboard Item akan ditampilkan.



Gmb 15.7 Tampilan kotak dialog Edit Switchboard Item

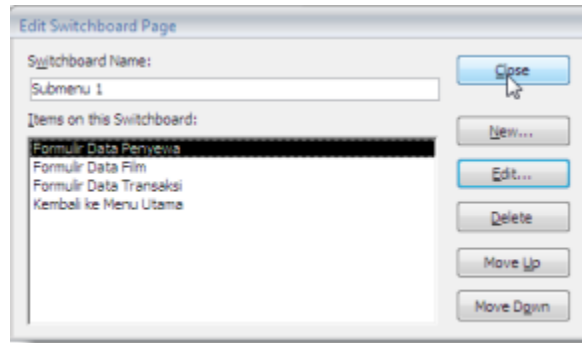
Pada kotak dialog tersebut, lakukan pengisian dan pemilihan sesuai dengan tabel dibawah ini, kemudian klik **OK**.

Teks	Command	Switchboard
Formulir Data Penyewa	Open Form in Edit Mode	Form Data Penyewa (d disesuaikan dengan nama form yang ingin dibuka)

Lanjutkan dengan pendefinisian menu pilihan yang lainnya, dengan mengklik tombol **New** kemudian lanjutkan dengan pengisian seperti tabel dibawah.

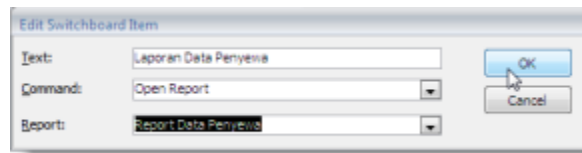
Teks	Command	Switchboard
Formulir Data Film	Open Form in Edit Mode	Form Data Film
Formulir Data Transaksi	Open Form in Edit Mode	Form Data Transaksi
Kembali ke Menu Utama	Go to Switchboard	Menu Utama

Untuk menutup kotak dialog Edit Switchboard Page Submenu1, klik tombol perintah **Close**.



Gmb 15.8 Tampilan kotak dialog Edit Switchboard Page Submenu 1

- VI. Langkah berikutnya lanjutkan dengan mendefinisikan isi dari halaman switchboard **Submenu2**. Pada kotak daftar pilihan **Switchboard Pages**, pilih dan klik halaman switchboard **Submenu2**, kemudian klik tombol perintah **Edit**. Pada kotak dialog Edit Switchboard Page Submenu2 tersebut lakukan pendefinisian menu pilihan yang ingin ditampilkan. Mulai dengan menu pertama, klik tombol perintah **New**. Kotak dialog Edit Switchboard Item akan ditampilkan.



Gmb 15.9 Tampilan kotak dialog Edit Switchboard Item

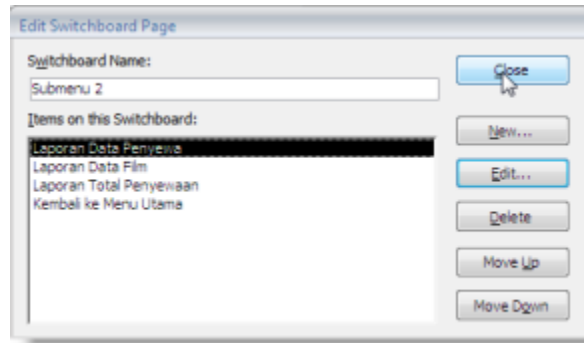
Pada kotak dialog tersebut, lakukan pengisian dan pemilihan sesuai dengan tabel dibawah ini, kemudian klik **OK**.

Teks	Command	Switchboard
Laporan Data Penyewa	Open Report	Report Data Penyewa (d disesuaikan dengan nama report yang ingin dibuka)

Lanjutkan dengan pendefinisian menu pilihan yang lainnya, dengan mengklik tombol **New** kemudian lanjutkan dengan pengisian seperti tabel dibawah.

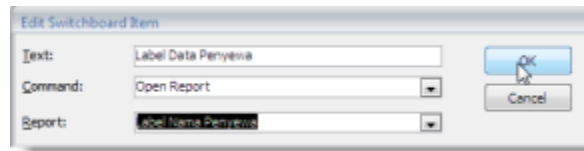
Teks	Command	Switchboard
Laporan Data Film	Open Report	Report Data Film
Laporan Total Penyewaan	Open Report	Report Total Penyewaan
Kembali ke Menu Utama	Go to Switchboard	Menu Utama

Untuk menutup kotak dialog Edit Switchboard Page Submenu2, klik tombol perintah **Close**.



Gmb 15.10 Tampilan kotak dialog Edit Switchboard Page Submenu 2

- VII. Langkah berikutnya lanjutkan dengan mendefinisikan isi dari halaman switchboard **Submenu3**. Pada kotak daftar pilihan **Switchboard Pages**, pilih dan klik halaman switchboard **Submenu3**, kemudian klik tombol perintah **Edit**. Pada kotak dialog Edit Switchboard Page Submenu3 tersebut lakukan pendefinisian menu pilihan yang ingin ditampilkan. Mulai dengan menu pertama, klik tombol perintah **New**. Kotak dialog Edit Switchboard Item akan ditampilkan.



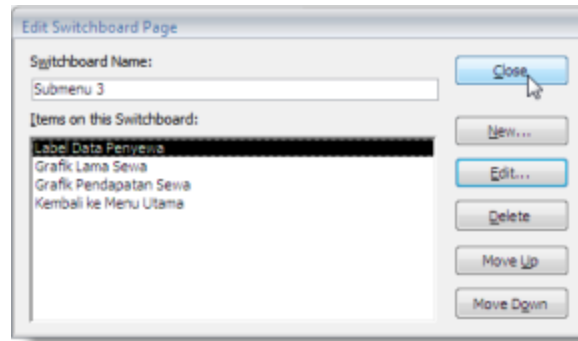
Gmb 15.11 Tampilan kotak dialog Edit Switchboard Item

Pada kotak dialog tersebut, lakukan pengisian dan pemilihan sesuai dengan tabel dibawah ini, kemudian klik **OK**.

Teks	Command	Switchboard
Label Data Penyewa	Open Report	Label Nama Penyewa (d disesuaikan dengan nama report yang ingin dibuka)

Lanjutkan dengan pendefinisian menu pilihan yang lainnya, dengan mengklik tombol **New** kemudian lanjutkan dengan pengisian seperti tabel dibawah.

Teks	Command	Switchboard
Grafik Lama Sewa	Open Report	Grafik Lama Sewa
Grafik Pendapatan Sewa	Open Report	Grafik Pendapatan Sewa
Kembali ke Menu Utama	Go to Switchboard	Menu Utama



Gmb 15.12 Tampilan kotak dialog Edit Switchboard Page Submenu 3

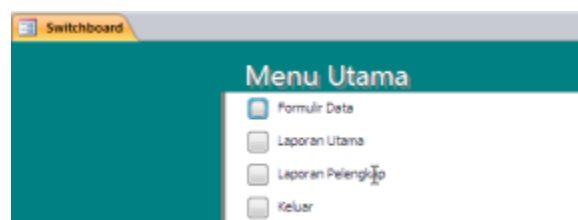
Untuk menutup kotak dialog Edit Switchboard Page Submenu3, klik tombol perintah **Close**.

- VIII. Setelah seluruh halaman switchboard dilengkapi, tutup jendela Switchboard Manager tersebut dengan memilih dan mengklik tombol perintah **Close**.
- IX. Dengan langkah diatas, pada jendela obyek form dan tabel akan terbentuk file Switchboard.

Menjalankan Menu Navigasi Berupa Switchboard

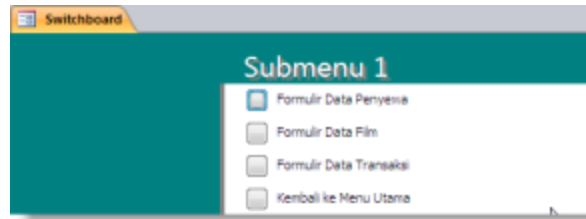
Untuk menjalankan menu navigasi berupa switchboard yang telah Anda definisikan, ikuti langkah berikut :

- I. Buka file database yang Anda inginkan, kemudian pada jendela kerja database pilih dan klik form Switchboard pada bagian Switchboard Items. Dengan langkah ini halaman switchboard pertama yang menampilkan Menu Utama akan ditampilkan.



Gmb 15.13 Tampilan halaman Switchboard Pertama yang berisi Menu Utama

- II. Untuk memilih halaman switchboard yang ada dibawah Menu Utama, klik tombol pilihan yang ditampilkan pada Menu Utama. Bisa juga Anda melakukan pemilihan dengan menggunakan tombol keyboard panah atas atau panah bawah untuk memilih menu, kemudian tekan tombol **Enter**.

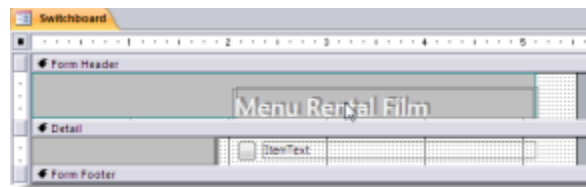


Gmb 15.14 Tampilan halaman Switchboard Submenu1

Memodifikasi Menu Navigasi Berupa Switchboard

Untuk memodifikasi menu navigasi berupa switchboard yang telah Anda definisikan, ikuti langkah berikut :

- I. Buka file database yang Anda inginkan, kemudian pada jendela kerja database pilih dan klik form Switchboard pada bagian Switchboard Items.
- II. Kemudian klik **Views→Design View**.



Gmb 15.15 Tampilan jendela perancangan (Form design) Switchboard

- III. Pada jendela perancangan form (Form Design) tersebut lakukan pengaturan tampilan sesuai dengan keinginan Anda. Misalnya Anda bermaksud menempatkan logo perusahaan di sebelah kiri header menu switchboard.

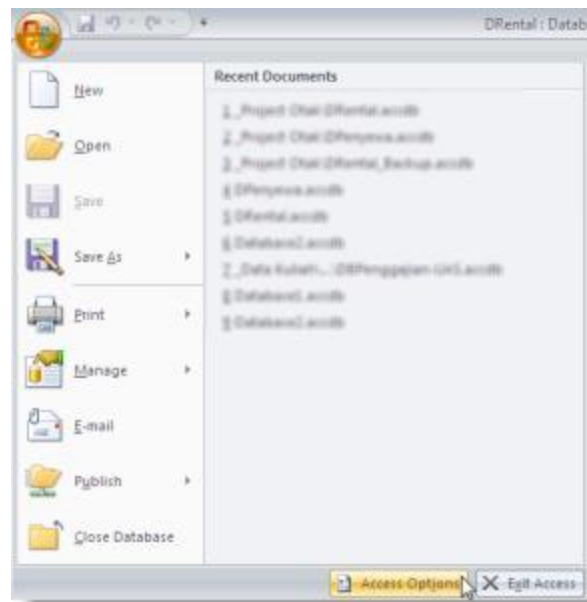


Gmb 15.16 Hasil tampilan halaman Switchboard yang telah dimodifikasi

Mengatur agar Switchboard Otomatis Ditampilkan

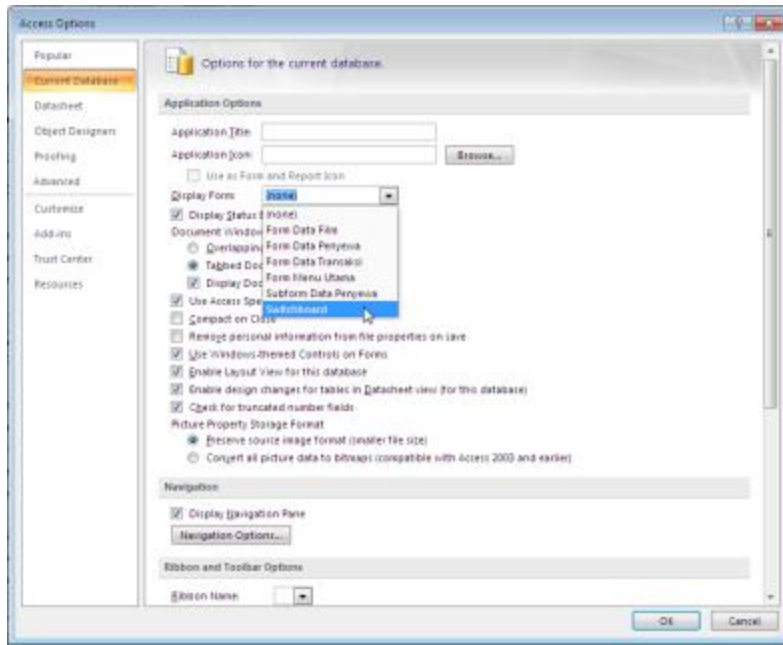
Untuk mengatur agar menu navigasi berupa switchboard secara otomatis ditampilkan pada saat file database dibuka, ikuti langkah berikut :

- I. Buka atau aktifkan file database yang Anda inginkan, kemudian klik **Office button**.



Gmb 15.17 Tampilan backstage Office Access 2007

- II. Klik Access Options, maka kotak dialog **Access Options** akan ditampilkan.



Gmb 15.18 Tampilan kotak dialog Access Options

- III. Pada tab **Current Database**, pada kotak daftar pilihan **Display Form** pilih **Switchboard**.
- IV. Jika sudah klik tombol perintah **OK**.
- V. Tutup file database dan program aplikasi Access 2007, kemudian buka atau aktifkan kembali file database tersebut. Dengan langkah ini menu navigasi berupa switchboard akan otomatis ditampilkan.


Membuat Menu Navigasi Berupa Form

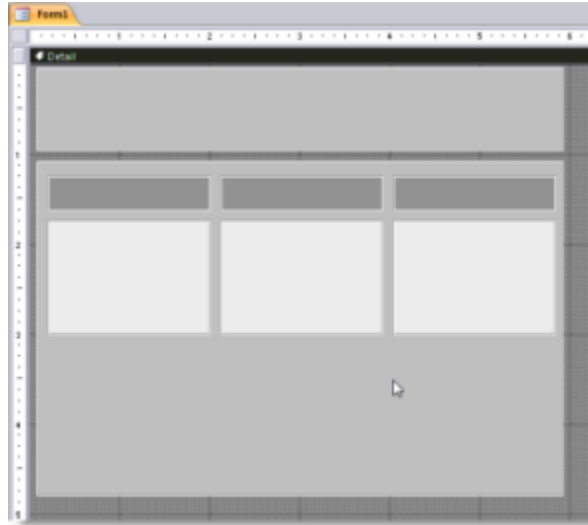
Selain menggunakan Switchboard Manager, Anda juga dapat membuat menu navigasi sendiri dengan menggunakan form.

Merancang dan Membuat Menu Navigasi Berupa Form

Untuk merancang dan membuat menu navigasi berupa form, ikuti langkah berikut :

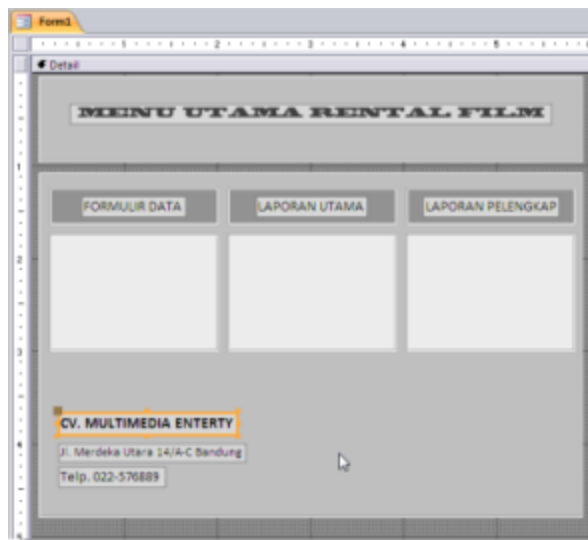
- I. Buka file database yang Anda inginkan, kemudian pada jendela kerja database, klik tab Create dan pilih Form Design.

- II. Perbesar area form yang akan digunakan untuk penempatan menu, dengan cara menggeser (drag) garis batas kiri dan bawahnya. Bila perlu beri warna latar belakang, dengan memilih dan mengklik tombol **Fill/Back Color** pada Form Design Tools di group Font.
- III. Buat atau tempatkan bingkai dengan menggunakan tombol **Rectangle**  Bila perlu beri warna latar belakang yang berbeda pada setiap bingkai, dengan memilih dan mengklik tombol **Fill/Back Color**.




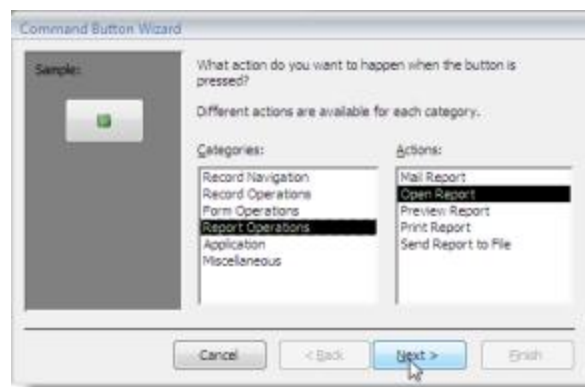
Gmb 15.19 Tampilan jendela perancangan Form (Design Form)

- IV. Lengkapi menu navigasi tersebut dengan teks dan judul dengan menggunakan tombol toolbox **Label**. Sesuaikan penempatan letaknya seperti gambar dibawah.



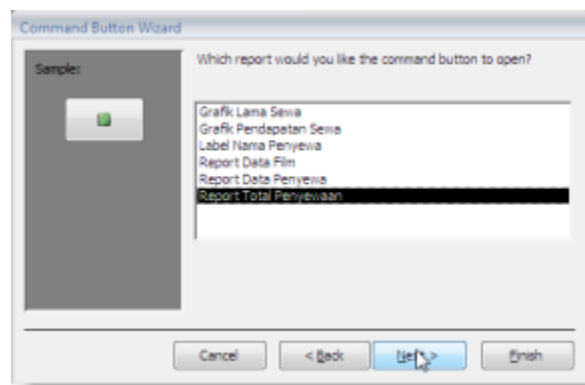
Gmb 15.20 Tampilan Design Form yang telah dilengkapi Label

- V. Lanjutkan dengan menempatkan tombol perintah pemilihan menu. Sebelumnya pastikan tombol **Use Control Wizard**  dalam keadaan terpilih. Klik tombol **Button**. Penunjuk mouse akan berubah bentuk menjadi simbol tombol perintah dengan tanda *. Arahkan penunjuk mouse tersebut pada posisi awal penempatan tombol perintah yang Anda inginkan, kemudian geser (drag) seluas tombol perintah yang akan dibentuk atau cukup klik di posisi yang Anda inginkan. Dengan langkah ini kotak dialog Command Button Wizard yang pertama akan ditampilkan.



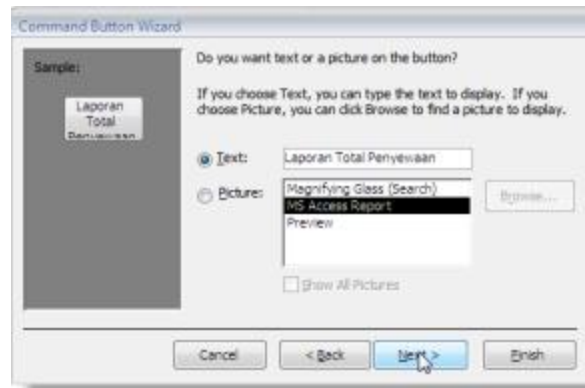
Gmb 15.21 Tampilan kotak dialog Command Button Wizard I

- VI. Pada kotak dialog tersebut, lakukan pemilihan kategori dan aksi yang ingin dijalankan apabila tombol perintah dipilih. Misalnya Anda pilih **Report Operations** pada kotak **Categories** dan **Open Report** pada kotak **Actions**. Kemudian klik tombol perintah **Next**. Kotak dialog Command Button Wizard yang kedua akan ditampilkan.



Gmb 15.22 Tampilan kotak dialog Command Button Wizard II

- VII. Pada kotak dialog tersebut, pilih dan klik nama report yang ingin dibuka. Kemudian klik tombol perintah **Next**. Kotak dialog Command Button Wizard yang ketiga akan ditampilkan.



Gmb 15.23 Tampilan kotak dialog Command Button Wizard IV

- VIII. Pada kotak dialog tersebut, pilih dan klik bentuk tampilan tombol perintah yang diinginkan. Anda dapat memilih bentuk tampilan teks atau gambar. Apabila Anda memilih teks, jangan lupa untuk mengetikkan teks menu yang Anda inginkan. Misalnya Anda ketikkan teks Laporan Total Penyewaan. Kemudian klik tombol perintah **Next**. Kotak dialog Command Button Wizard yang kelima akan ditampilkan.



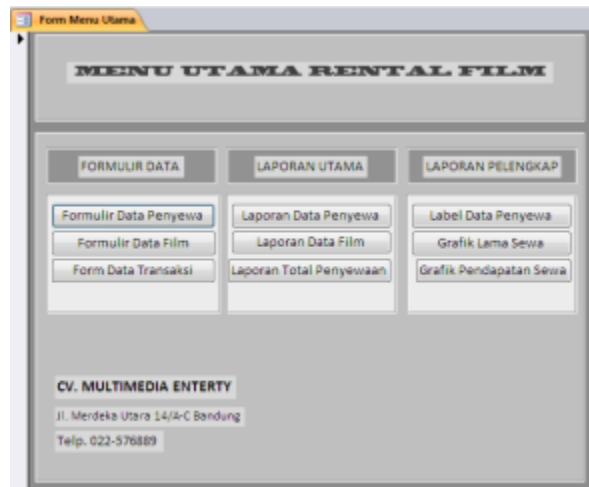
Gmb 15.24 Tampilan kotak dialog Command Button Wizard V

- IX. Ketikkan nama yang ingin Anda berikan pada tombol perintah tersebut, kemudian klik tombol perintah **Finish**. Dengan langkah ini tombol perintah berupa menu akan ditempatkan. Lanjutkan penempatan tombol perintah pemilihan menu lainnya, dengan menggunakan cara diatas.



Gmb 15.25 Tampilan jendela perancangan form yang telah dilengkapi tombol

- X. Simpan hasil modifikasi perancangan form tersebut dengan cara mengklik kanan pada judul tab form lalu pilih **Save** atau tekan tombol **Ctrl+S**.
- XI. Untuk melihat hasil tampilan formnya, pilih dan klik Form View.

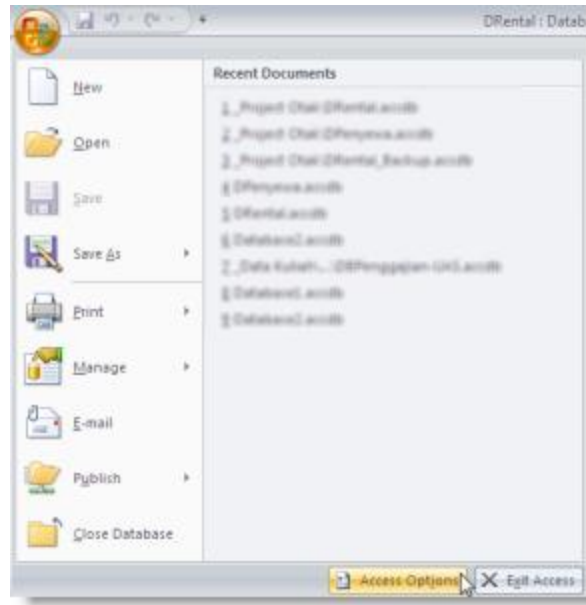


Gmb 15.26 Tampilan form berupa menu navigasi

Mengatur agar Menu Navigasi Berupa Form Otomatis Ditampilkan

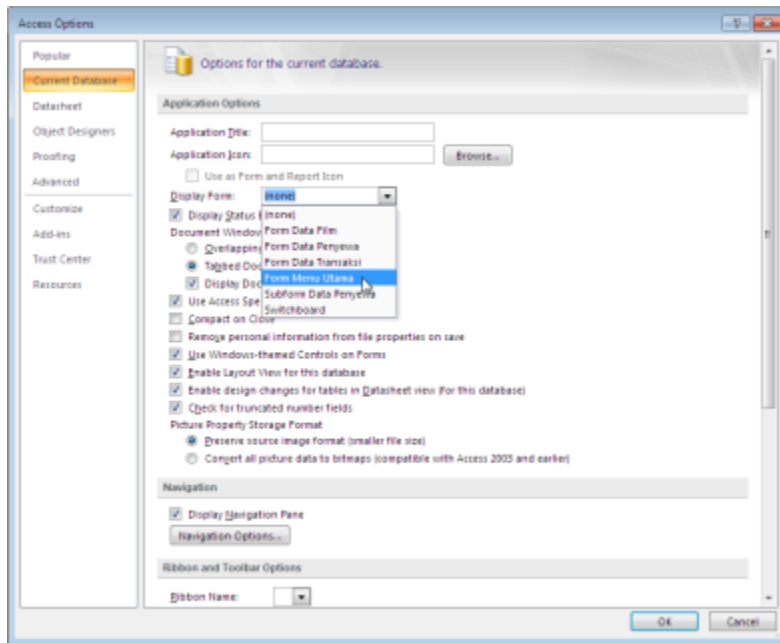
Untuk mengatur agar menu navigasi berupa form secara otomatis ditampilkan pada saat file database dibuka, ikuti langkah berikut :

- I. Buka atau aktifkan file database yang Anda inginkan, kemudian klik **Office button**.



Gmb 15.27 Tampilan backstage Office Access 2007

II. Klik Access Options, maka kotak dialog **Access Options** akan ditampilkan.



Gmb 15.28 Tampilan kotak dialog Access Options

III. Pada tab **Current Database**, pada kotak daftar pilihan **Display Form** pilih **Form Menu Utama**.

IV. Jika sudah klik tombol perintah **OK**.

- V. Tutup file database dan program aplikasi Access 2007, kemudian buka atau aktifkan kembali file database tersebut. Dengan langkah ini menu navigasi berupa form akan otomatis ditampilkan.