

## PROSES PENCABANGAN SWITCH

### TUJUAN

- Mengetahui perbedaan instruksi pencabangan IF dibandingkan dengan instruksi SWITCH.

### PROSES PROGRAM YANG DIKEHENDAKI

Masukan :

- Lama Menginap (nama variabelnya LM).
- Harga Kamar/hari (nama variabelnya HK).

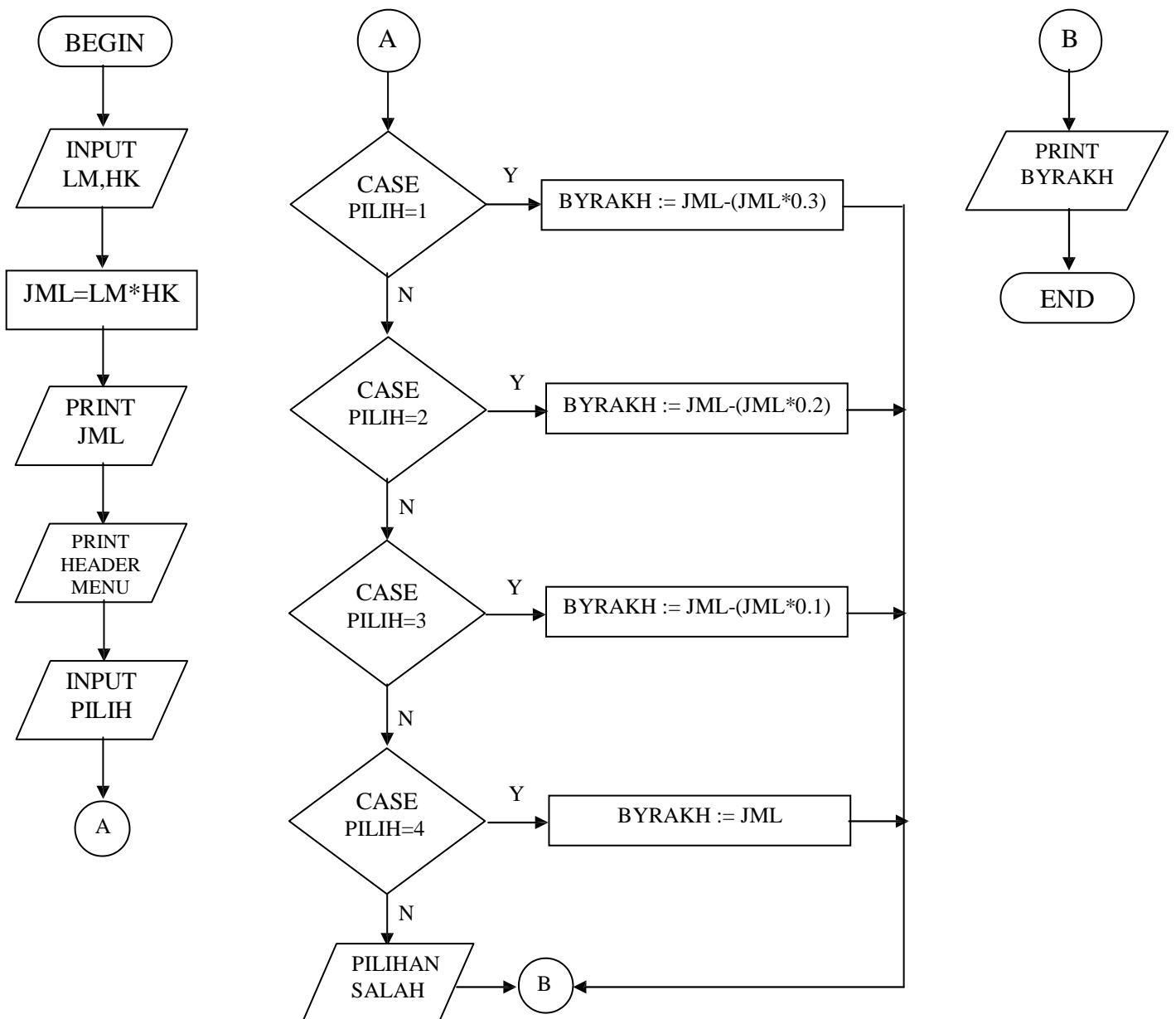
Rumus :

Jumlah Bayar (nama variabelnya JML) dihitung dari LM dikali dengan HK. Jika JML diatas 300000 dapat discount 30%, jika JML diatas 200000 dapat discount 20%, jika JML diatas 100000 dapat discount 10%. Total Bayar Akhir (nama variabelnya BYRAKH) dihitung dari JML dikurangi discount.

Keluaran :

BYRAKH

### FLOWCHART



```

// program praktek 6
// pencabangan dengan switch()

#include <stdio.h>
#include <conio.h>
#include <string.h>

main()
{
    int LM, pilih;
    float HK, JML;
    char ket[10];

    printf("Lama Menginap : ");
    scanf("%d", &LM);
    printf("Harga Kamar /Hari : Rp ");
    scanf("%f", &HK);

    JML = LM * HK;

    puts("menu");
    puts("1. jml >= 300rb");
    puts("2. 200rb < jml < 300rb");
    puts("3. 100rb < jml < 200rb");
    puts("4. jml < 100rb");
    printf("pilihan : ");
    scanf("%d", &pilih);

    switch (pilih)
    {
        case 1 : BYR = JML - (JML * 0.3);
                break;
        case 2 : BYR = JML - (JML * 0.2);
                break;
        case 3 : BYR = JML - (JML * 0.1);
                break;
        default :
                BYR = JML;
    }
    if (JML >= 100000)
        strcpy(ket, "Dpt Disc");
    else
        strcpy(ket, "Tdk Disc");

    printf("\nJumlah Bayar      : Rp %.2f", JML);
    printf("\nKeterangan          : %s", ket);
    printf("\nTotal Bayar Akhir : Rp %.2f", BYR);

    getch();
}

```

## **TUGAS 6**

### **PROSES PROGRAM YANG DIKEHENDAKI**

Masukan :

- Banyak Barang yang dibeli (nama variabelnya QTY).
- Harga Satuan Barang (nama variabelnya HRGBRG).

Rumus :

Jumlah Bayar (nama variabelnya JMLBYR) dihitung dari QTY dikali dengan HRGBRG. Jika JML diatas 600000 dapat discount 20%, jika JML diatas 400000 dapat discount 15%, jika JML diatas 200000 dapat discount 10%. Total Bayar Akhir (nama varaiabelnya BYRAKH) dihitung dari JML dikurangi discount.

Keluaran : BYRAKH

### **TAMPILAN DI SCREEN**

BANYAK BARANG =

HARGA SATUAN =

JUMLAH BAYAR =

<<< MENU >>>

1. 600000 – KEATAS

2. 400000<JML<=600000

3. 100000<JML<=200000

4. KEBAWAH – 100000

PILIHAN ANDA :

TOTAL BAYAR AKHIR =