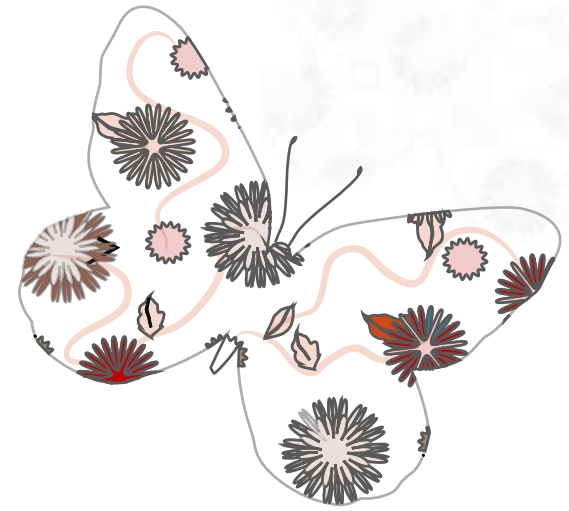


Cabang Ilmu Antropologi



Oleh :

Tine A. Wulandari, S.I.Kom.



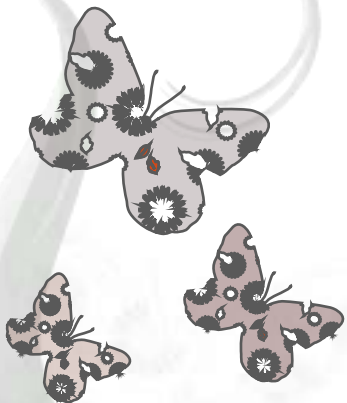
Antropologi Fisik



Menyelidiki manusia sebagai makhluk biologi dari sudut jasmaninya.

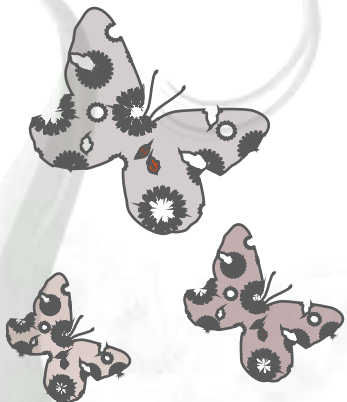
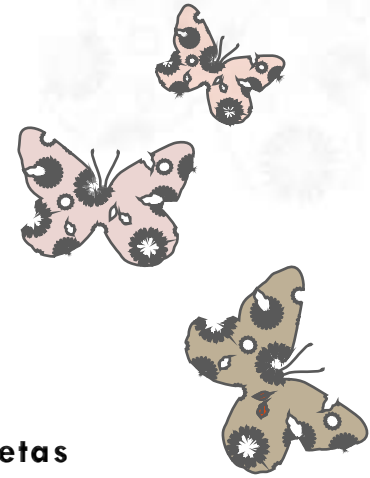
Yang diselidiki asal usul manusia, perkembangan evolusi organik, struktur tubuh, struktur tubuh, dan kelompok manusia (ras).

Ruang lingkup Antropologi Fisik menurut JS. Wainer adalah studi tentang manusia sebagai hasil dari proses evolusi dan studi yang menganalisa penduduk.




Cabang Ilmu Antropologi Fisik

- **Paleontologi Primat**
Mempelajari deksripsi dari varietas manusia yang sudah punah & makhluk hidup lain yang erat hubungannya dengan manusia.
- **Evolusi manusia**
Mempelajari proses perkembangan tipe-tipe manusia dimulai dari makhluk bukan manusia.
- **Antropometri**
Studi tentang teknik pengukuran tubuh manusia.
- **Somatologi**
Studi tentang varietas manusia yang masih hdup, perbedaan jenis kelamin, & varietas perorangan.
- **Antropologi Rasial**
Mempelajari tentang penggolongan manusia dalam kelompok ras, sejarah ras manusia, hingga masalah pencampuran ras.
- **Ilmu Genetik**
Penyelidikan terhadap proses perubahan berhubungan dengan soal keturunan.



Antropologi Budaya



The background features a light green plant with large leaves on the left side. Several butterflies with brown, black, and white patterns are scattered across the page, some in the top right and some in the bottom left. The main content consists of four dark grey, rounded rectangular boxes arranged vertically, each preceded by a light grey circle.

Menyelidiki bagaimana manusia harus mengembangkan kebudayaannya sepanjang zaman.

Termasuk seluruh cara hidup manusia, bagaimana manusia dengan akal & struktur fisiknya berhasil mengubah lingkungan berdasarkan pengalaman & pengajaran.

Tugasnya, mengamati, melukiskan, memahami kebudayaan yang ada pada masyarakat manusia.

Penyelidikannya menggunakan pendekatan perbandingan (komparatif) untuk menyusun konsepsi tentang kebudayaan manusia pada umumnya, yang merupakan pengertian sistematis & kemudian dapat digunakan untuk menganalisa masalah kehidupan sosial kebudayaan manusia.

Cabang Ilmu Antropologi Budaya

- **Arkeologi Prasejarah**
Mempelajari perkembangan kebudayaan manusia di masa lampau ketika belum terdapat bahan tertulis.
- **Etnologi**
Mencoba mencapai pengertian mengenai asas manusia dengan mempelajari kebudayaan dalam kehidupan masyarakat dari sebanyak mungkin suku bangsa yang ada di bumi.
- **Antropologi Linguistik**
Mempelajari mengenai fenomena bahasa dengan segala permasalahannya.
- **Kebudayaan & Kepribadian**
Mempelajari tentang hal-hal yang berhubungan dengan kelompok & tingkah laku manusia, sejauh mana individu dapat melepaskan diri atau keluar dari batas-batas tradisi & kebiasaan kebudayaannya.

