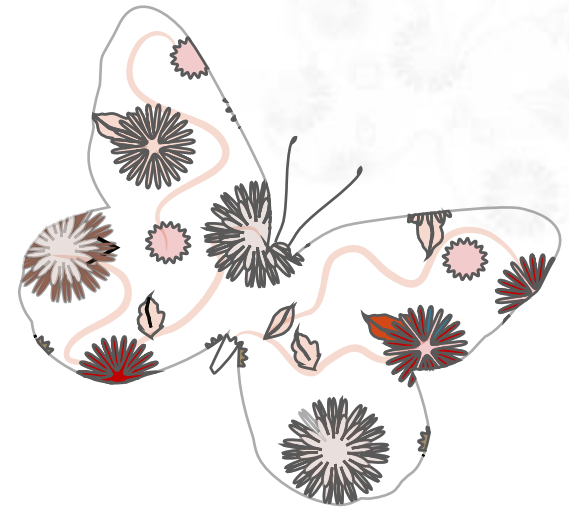
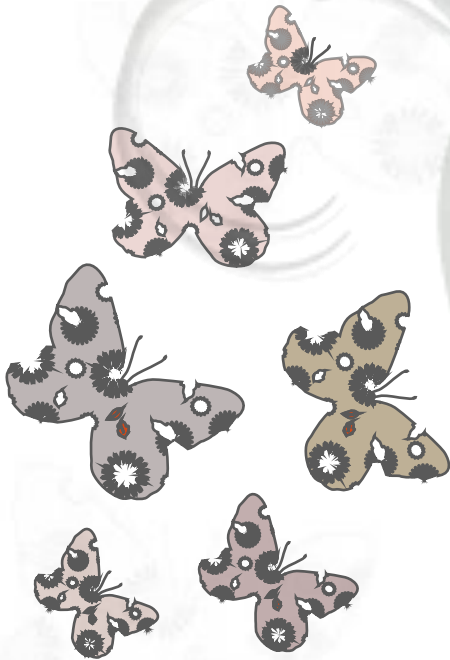


Metode Ilmiah Ilmu Antropologi



Oleh :

Tine A. Wulandari, S.I.Kom.



1. Pengumpulan Fakta

Penelitian di Lapangan

Penelitian di Laboratorium

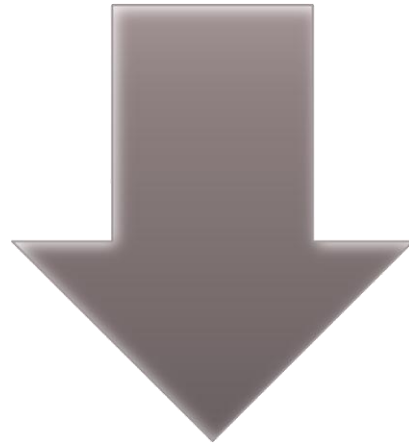
Penelitian di Perpustakaan



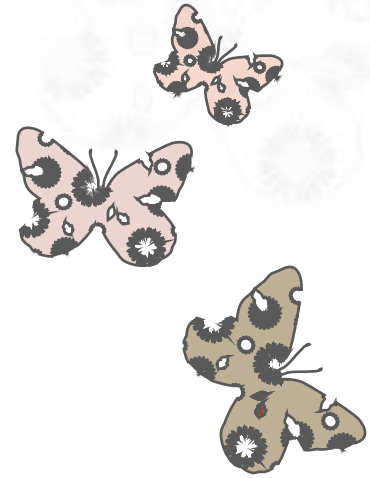
2. Penentuan Ciri Umum & Sistem



**Menggunakan Metode
Komparatif**



**Proses Berpikir
Induktif**



3. Verifikasi

- **Merupakan pengujian dari kaidah yang telah dirumuskan untuk memperkuat pengertian yang telah dicapai.**
- **Proses Berpikir Deduktif**

