

TGPL

PERENCANAAN GUNA LAHAN

Proses perencanaan guna lahan

Merupakan kegiatan yang sekuensial
Tetapi urutan ini tidak kaku
Ada lima tahapan pekerjaan (*task*)

Lima tahapan

- Ikuti persyaratan lokasi untuk kepentingan guna lahan
- Petakan kesesuaian lahan untuk penggunaan tertentu
- Perkirakan kebutuhan ruang untuk pengguna
- Analisis daya tampung dari suplai lahan yang sesuai
- Rancang tata ruang alternatif dari kelas guna lahan

Lokasi dimana yang paling tepat

Berapa luasnya

Analisis
demand
untuk
lokasi dan
ruang

Ikuti persyaratan lokasi

Perkirakan kebutuhan ruang

Rancang tata ruang alternatif dari klasifikasi lahan atau guna lahan

Analisis
suplai
untuk
lokasi dan
ruang

Petakan kesesuaian lahan

Analisis daya tampung



Persyaratan lokasi : prinsip umum

Untuk

- perencanaan klasifikasi lahan
- Perancangan guna lahan perkotaan
- Perencanaan manajemen pengembangan

Perencanaan klasifikasi lahan

Perencana menentukan prinsip-prinsip lokasi untuk menempatkan dan delineasi:

- area urban transisi (pertumbuhan perkotaan akan di-*encourage*),
- wilayah perdesaan,
- area konservasi alam

Perancangan guna lahan perkotaan

Identifikasi prinsip-prinsip lokasi:

- Tempat bekerja
- Tempat tinggal
- Tempat belanja-hiburan-budaya
- Fasilitas umum
- Wilayah pertanian dan hutan
- Sistem ekologi alamiah

Ilustrasi prinsip lokasional untuk perencanaan klasifikasi lahan

1. Konservasi alam:
 - Di lokasi yang sdh ada SDA
 - Di lokasi dengan proses alami yang rentan thd urbanisasi, pertanian dsb
 - Ada bencana bila lokasi tersebut dikembangkan

Ilustrasi prinsip lokasional untuk perencanaan klasifikasi lahan

2. Kawasan terbangun:

- Di lokasi yang sdh ada pembangunan
- Dengan fasilitas pelayanan
- Bisa ada kawasan konservasi (ruang terbuka)

Ilustrasi prinsip lokasional untuk perencanaan klasifikasi lahan

3. Urban transition:

- Kawasan dengan fasilitas pelayanan mudah untuk diperluas (jaringan air bersih, air kotor)
- Bukan daerah rawan bencana

Ilustrasi prinsip lokasional untuk perencanaan klasifikasi lahan

4. Masyarakat pedesaan:
 - Terpisah dengan perkotaan
 - Fasilitas pelayanan rendah (kepadatan pemukiman rendah)

Ilustrasi prinsip lokasional untuk perencanaan klasifikasi lahan

5. Wilayah pertanian/kehutanan:
 - Lahan yang potensial dan produktif utk pertanian
 - Fasilitas pelayanan kota sulit dikembangkan, (bukan fasilitas vital utk pertanian)

Ilustrasi prinsip lokasional untuk perancangan guna lahan perkotaan

Prinsip umum untuk area fungsional kota:

1. Tempat kerja
2. Tempat tinggal
3. Tempat belanja
4. Sistem fasilitas publik
5. Sistem alamiah

Tempat kerja

Manufacture
Grosir (*whole sale*)
Perdagangan
Perkantoran
Industri jasa



Tempat tinggal

Pemukiman
Fasilitas lingkungan
Pertokoan lingkungan
Taman lingkungan
Sekolah dasar



Nyaman ke tempat
kerja, perdagangan,
tempat rekreasi
Ada transportasi
umum:

- Tiket murah
- Rute lengkap

Harus ada buffer zone
ke lokasi industri
(berat)

Tempat belanja, hiburan dan budaya

Pertokoan (shopping center)

Tempat hiburan

Pendidikan

Budaya

Fasilitas rekreasi



Fasilitas Publik

Fasilitas kesehatan

Polisi

Pemadam kebakaran

Fasilitas air bersih/ kotor

Bandara

Kereta api

- Harus secara ekonomis untuk konstruksinya dan luas/ ukurannya
- Dapat mengakomodasi untuk ekspansi di masa datang



Sistem transportasi

Energi efisien

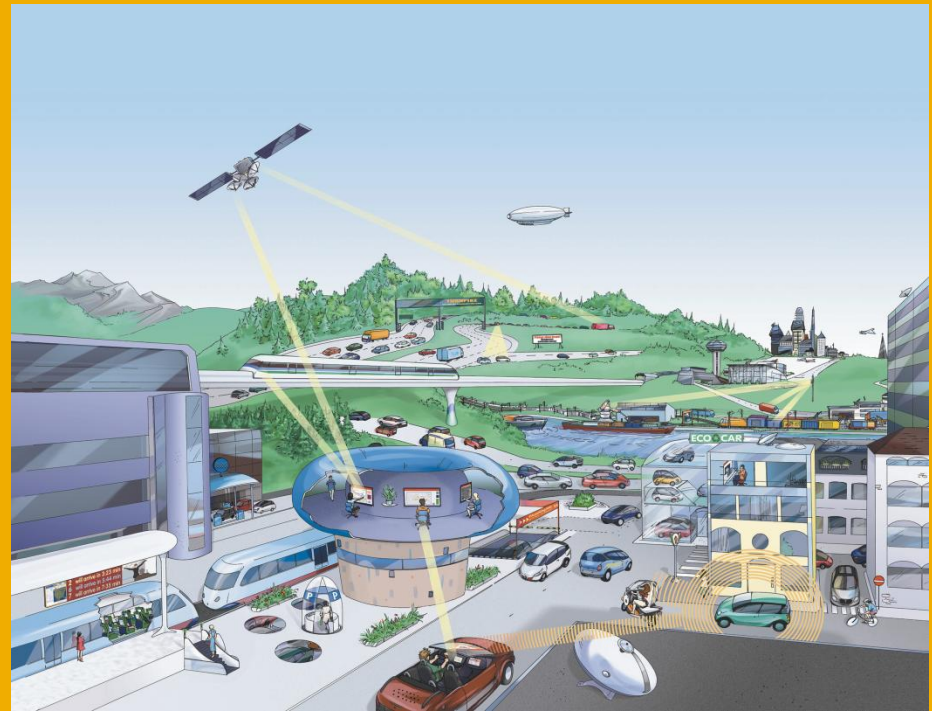
Nyaman

Multimoda

Terhubung antar wilayah, melalui:

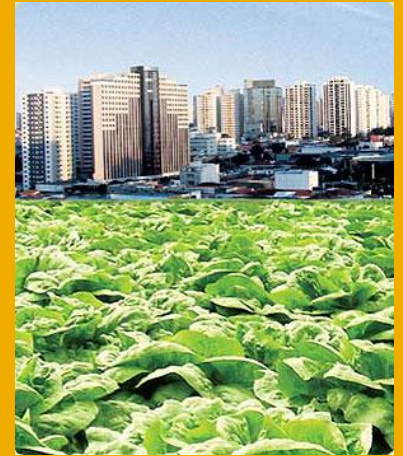
- KA
- Udara
- Air

- Untuk melayani tapi tidak mengganggu tempat kerja, tempat tinggal, tempat belanja/hiburan/budaya



Pertanian, hutan, sistem alamiah

Prinsip ruang terbuka



List of cities by quality of living (Mercer)

Mercer evaluates local living conditions in more than 460 cities it surveys worldwide. Mercer analyzes living conditions according to 39 factors, grouped in 10 categories:

Political and social environment (political stability, crime, law enforcement)

Economic environment (currency exchange regulations, banking services)

Socio-cultural environment (censorship, limitations on personal freedom)

Medical and health considerations (medical supplies and services, infectious diseases, sewage, waste disposal, air pollution, etc.)

Schools and education (standard and availability of international schools)

Public services and transportation (electricity, water, public transportation, traffic congestion, etc.)

Recreation (restaurants, theatres, movie theatres, sports and leisure, etc.)

Consumer goods (availability of food/daily consumption items, cars, etc.)

Housing (rental housing, household appliances, furniture, maintenance services)

Natural environment (climate, record of natural disasters)

Mercer Quality of Living Survey - Worldwide Rankings, 2012

Rank	City	Country
1	Vienna	Austria
2	Zurich	Switzerland
3	Auckland	New Zealand
4	Munich	Germany
5	Vancouver	Canada
6	Düsseldorf	Germany
7	Frankfurt	Germany
8	Geneva	Switzerland
9	Copenhagen	Denmark
10	Bern	Switzerland
10	Sydney	Australia
12	Amsterdam	Netherlands
13	Wellington	New Zealand
14	Ottawa	Canada
15	Toronto	Canada
16	Berlin	Germany
17	Hamburg	Germany
17	Melbourne	Australia
19	Luxembourg	Luxembourg
19	Stockholm	Sweden
21	Perth	Australia
22	Brussels	Belgium
23	Montreal	Canada
24	Nurnberg	Germany
25	Singapore	Singapore

26	Canberra	Australia
27	Stuttgart	Germany
28	Honolulu, HI	United States
29	Adelaide	Australia
29	Paris	France
29	San Francisco, CA	United States
32	Calgary	Canada
32	Helsinki	Finland
32	Oslo	Norway
35	Boston, MA	United States
35	Dublin	Ireland
37	Brisbane	Australia
38	London	United Kingdom
39	Lyon	France
40	Barcelona	Spain
41	Milan	Italy
42	Chicago, IL	United States
43	Washington, DC	United States
44	Lisbon	Portugal
44	New York City, NY	United States
44	Seattle, WA	United States
44	Tokyo	Japan
48	Kobe	Japan
49	Madrid	Spain
49	Pittsburgh, PA	United States
49	Yokohama	Japan

Mercer City Infrastructure Ranking, 2012*

Rank	City	Country
1	Singapore	Singapore
2	Frankfurt	Germany
2	Munich	Germany
4	Copenhagen	Denmark
5	Düsseldorf	Germany
6	Hong Kong	Hong Kong
6	London	United Kingdom
8	Sydney	Australia
9	Hamburg	Germany
9	Vancouver	Canada
11	Yokohama	Japan
12	Paris	France
13	Atlanta, GA	United States
13	Montreal	Canada
15	Dallas, TX	United States
16	Toronto	Canada
16	Vienna	Austria
18	Helsinki	Finland
18	Oslo	Norway
18	Stockholm	Sweden
18	Stuttgart	Germany
22	Washington, DC	United States
23	Amsterdam	Netherlands
24	Zurich	Switzerland

25	Bern	Switzerland
25	Ottawa	Canada
25	Perth	Australia
28	Chicago, IL	United States
29	Berlin	Germany
30	New York City, NY	United States
31	Boston, MA	United States
32	Tokyo	Japan
33	Nurnberg	Germany
34	Dubai	United Arab Emirates
34	Madrid	Spain
34	Melbourne	Australia
37	Adelaide	Australia
37	Brisbane	Australia
37	Philadelphia, PA	United States
40	Honolulu, HI	United States
41	Nagoya	Japan
42	Brussels	Belgium
43	Auckland	New Zealand
44	Birmingham	United Kingdom
44	Glasgow	United Kingdom
44	Kobe	Japan
47	Geneva	Switzerland
48	Miami, FL	United States
48	Wellington	New Zealand
50	Seoul	South Korea

Mercer's City Infrastructure Ranking 2012 is based on measures of: Electricity, Water Availability, Telephone, Mail, Public Transportation, Traffic Congestion & Airport Effectiveness.