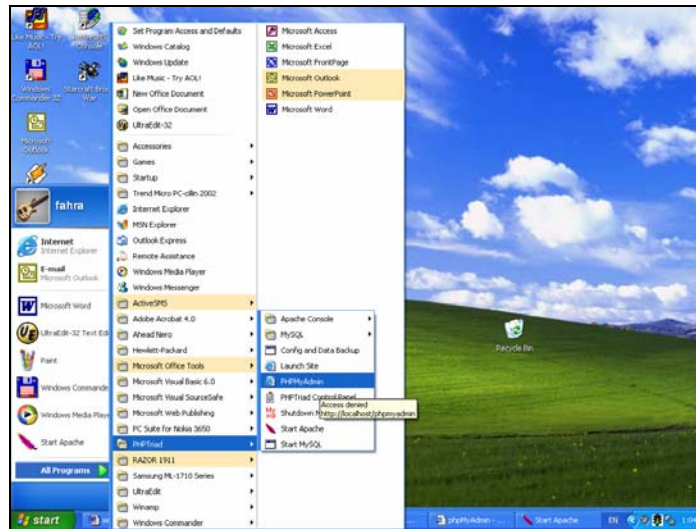


# PHP & MYSQL

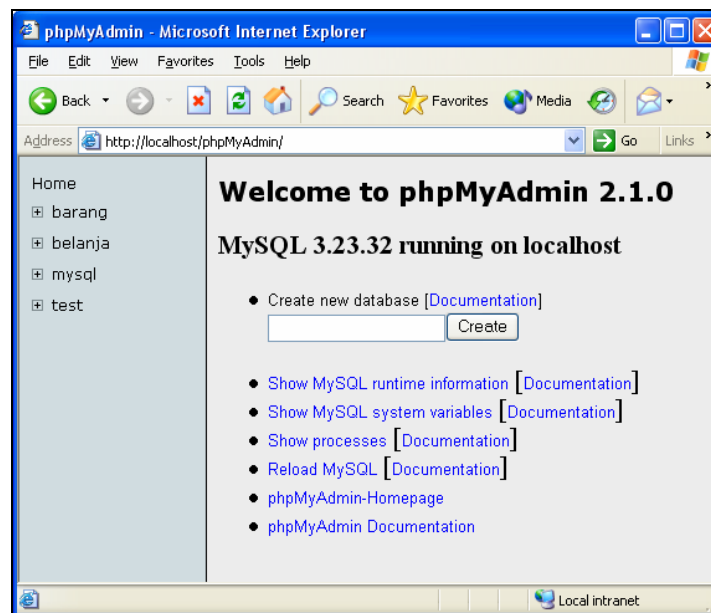
## 13.1. Menjalankan PHPMYADMIN

Membuat database dapat dilakukan baik dari lingkungan prompt **mysql** ataupun dengan menggunakan phpmyadmin, jika anda menggunakan versi windows, dalam pembahasan berikut akan dijelaskan bagaimana membuat database dengan menggunakan phpmyadmin.

1. Start->Program->PHPTriad->PHPMYADMIN



2. Kemudian akan ditampilkan jendela seperti berikut:

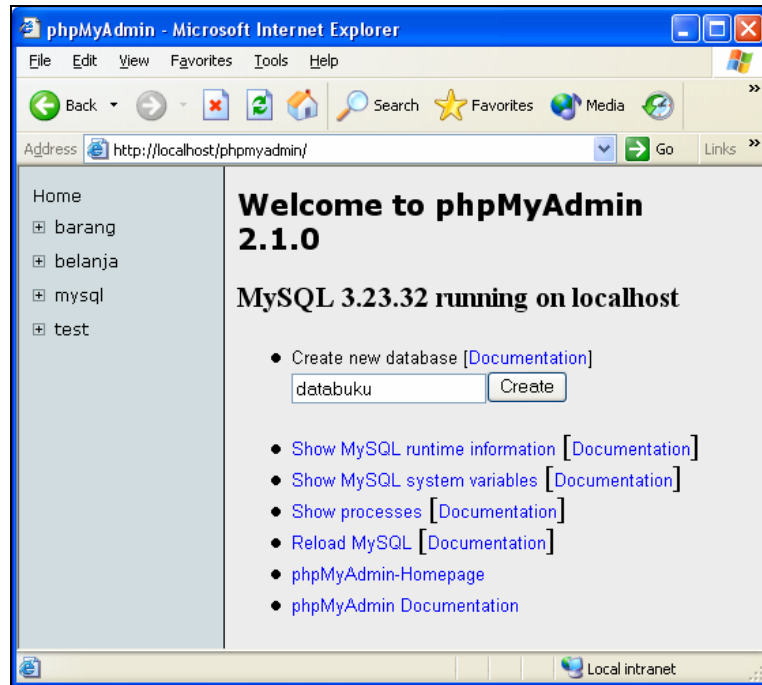


# PHP & MYSQL

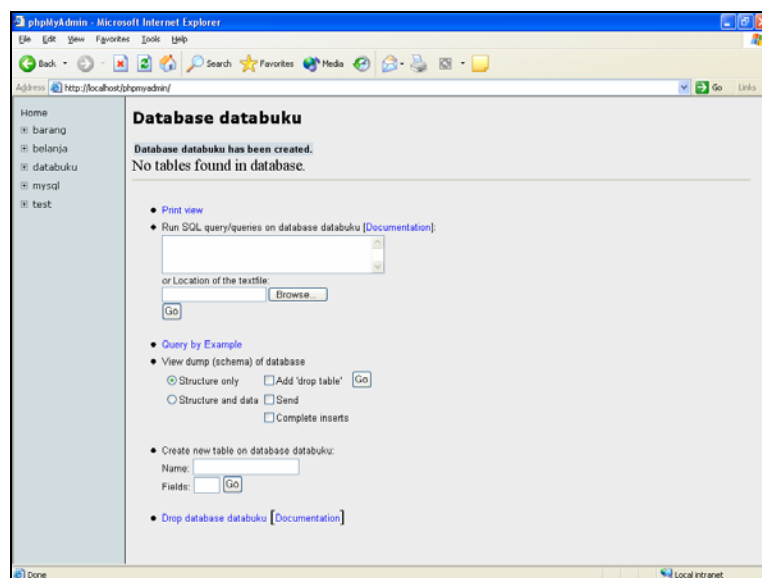
## 13.2. Membuat Database

Untuk Membuat Database dengan menggunakan phpMyAdmin, dapat dilakukan dengan cara seperti berikut:

- Pada Kotak isian Create New Database, masukan nama database yang ingin dibuat, kemudian misalnya **databuku**, kemudian click tombol create,



- Selanjutnya akan ditampilkan jendela seperti berikut:



## 13.3. Membuat Tabel

Setelah membuat database, selanjutnya yang harus anda lakukan adalah bagaimana cara membuat table agar masuk kedalam database yang barusan dibuat. Untuk membuat table langkhanya adalah sbegai berikut:

- Pada bagian Create New Table, masukan nama table yang akan dibuat, dan berapa jumlah fieldnya.

• Create new table on database databuku:  
Name:   
Fields:  Go

Banyaknya Field      Nama tabel

Misalnya kita akan membuat table seperti berikut:

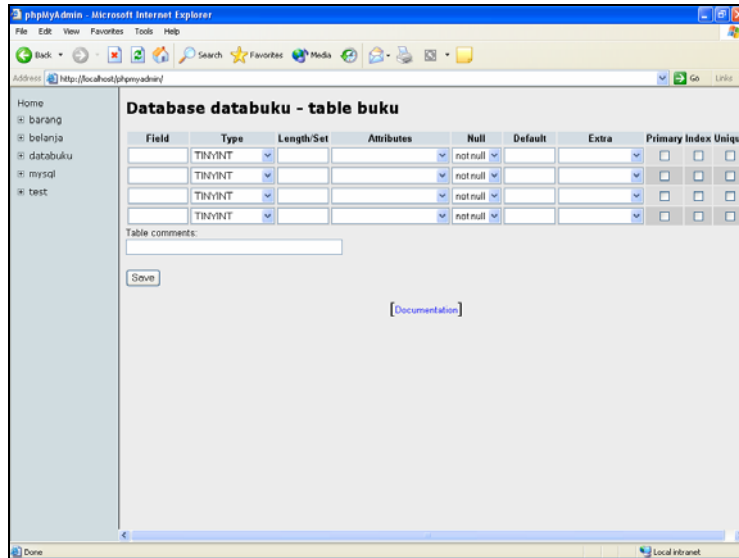
KODEBUKU	NAMABUKU	HARGA	JUMLAH
B1001	DELPHI 7.0	50000	5
B1002	VISUAL BASIC 6.0	45000	10
B1003	C++ BUILDER	40000	20
B1004	MICROSOFT ACCESS 2000	30000	15

Tabel ini berarti memiliki fields 4 buah, yaitu: Kodebuku, namabuku, harga dan jumlah

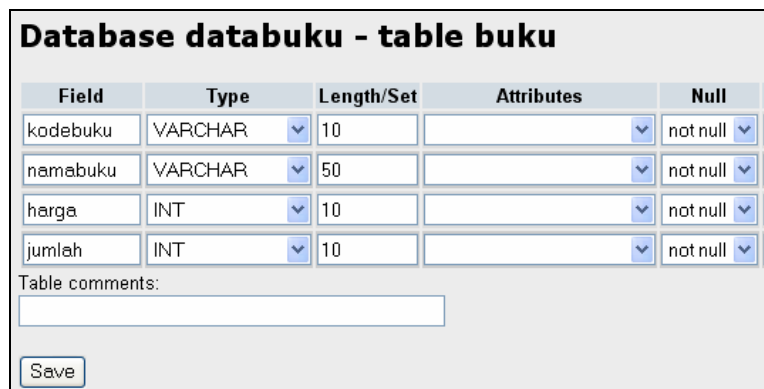
• Create new table on database databuku:  
Name: buku  
Fields: 4 Go

- Setelah nama table dan jumlah fields di isi, kemudian click tombol **GO**, dan selanjutnya akan ditampilkan jendela seperti berikut:

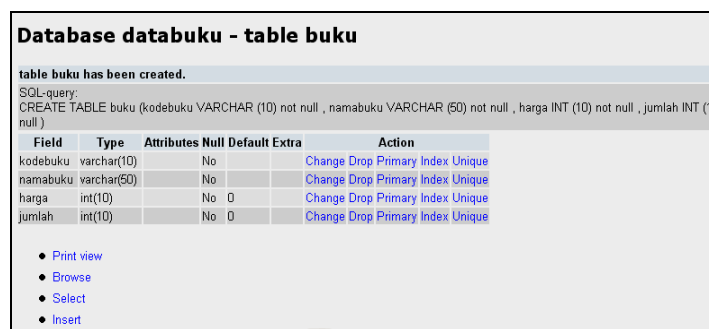
# PHP & MYSQL



- Pada kolom database databuku – table buku, masukan struktur file yang ingin kita buat berdasarkan table data yang ada diatas.



- Click tombol save, jika sudah diisi, kemudian jika table berhasil dibuat, maka akan ditampilkan jendela seperti berikut, :



## 13.4. Operasi pada Table

Ada beberapa operasi yang dapat dilakukan dalam table, sesuai dengan yang tercantum dalam menu berikut:

- [Print view](#)
- [Browse](#)
- [Select](#)
- [Insert](#)

- **Print View** berguna untuk menampilkan struktur table yang baru dibuat, contoh hasilnya seperti berikut:

### Database databuku - table buku

Field	Type	Attributes	Null	Default	Extra
kodebuku	varchar(10)		No		
namabuku	varchar(50)		No		
harga	int(10)		No	0	
jumlah	int(10)		No	0	

- **Browse**, berguna untuk melihat data yang sudah masuk, disini kita juga dapat melakukan perbaikan data ataupun menghapus data yang tidak diperlukan.

### Database databuku - table buku

SQL-query

SQL-query:  
SELECT \* FROM buku LIMIT 0, 30

[Begin <<](#) [Previous <](#) [> Show](#)  rows starting from  [>> End](#)

kodebuku	namabuku	harga	jumlah
B1001	DELPHI 7.0	50000	5 <a href="#">Edit</a> <a href="#">Delete</a>

[Begin <<](#) [Previous <](#) [> Show](#)  rows starting from  [>> End](#)

[Insert new row](#)

- **Select**, berguna untuk melakukan pencarian data berdasarkan criteria tertentu, atau dapat juga digunakan untuk melakukan query lainnya.

**Database databuku - table buku**

Select fields (at least one):

- kodebuku
- namabuku
- harga
- jumlah

- Display  records per page
- Add search conditions (body of the "where" clause):  
 [Documentation]
- Do a "query by example" (wildcard: "%")

Field	Type	Value
kodebuku	string	<input type="text" value="b1001"/>
namabuku	string	<input type="text"/>
harga	int	<input type="text"/>
jumlah	int	<input type="text"/>

- **Insert**, berguna untuk memasukan data kedalam database, jika anda meng-click insert, maka akan ditampilkan jendela seperti berikut:

**Database databuku - table buku**

Field	Type	Function	Value
kodebuku	varchar(10)	<input type="text" value="v"/>	<input type="text" value="B1002"/>
namabuku	varchar(50)	<input type="text" value="v"/>	<input type="text" value="VISUAL BASIC 6.0"/>
harga	int(10)	<input type="text" value="v"/>	<input type="text" value="45000"/>
jumlah	int(10)	<input type="text" value="v"/>	<input type="text" value="10"/>

Pada bagian value, masukan data-data yang ingin dimasukan kedalam table buku tersebut, lihat contoh diatas. Kemudian Click save,

kodebuku	namabuku	harga	jumlah	
B1001	DELPHI 7.0	50000	5	<a href="#">Edit</a> <a href="#">Delete</a>
B1002	VISUAL BASIC 6.0	45000	10	<a href="#">Edit</a> <a href="#">Delete</a>

rows starting from

[Insert new row](#)

Contoh data yang sudah ditambahkan kedalam table