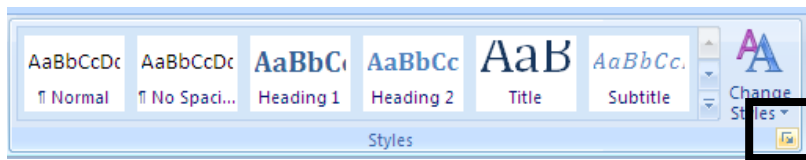
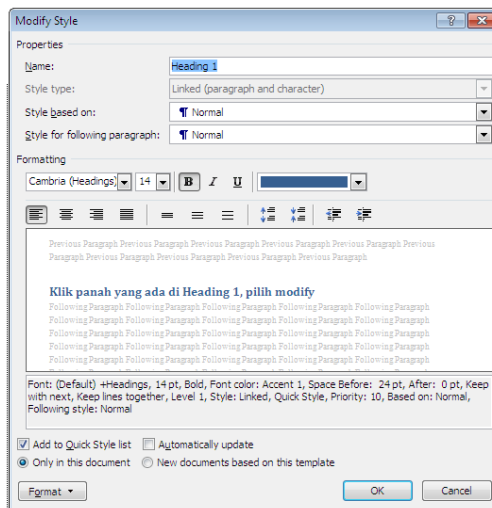


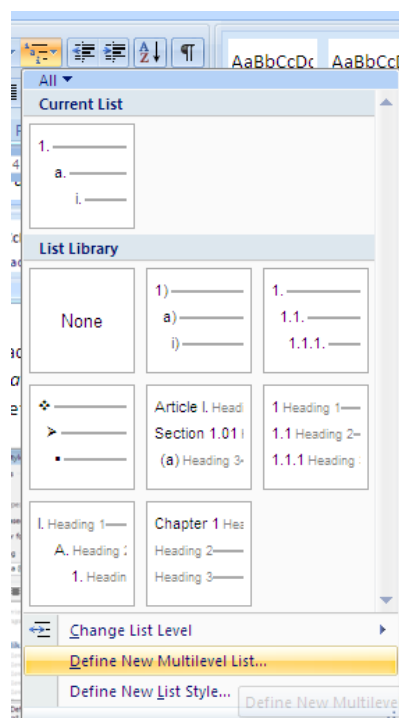
1. Blok tulisan yang akan ditambahkan Heading.
2. Klik panah kecil yang ada di pojok kanan bawah group style.



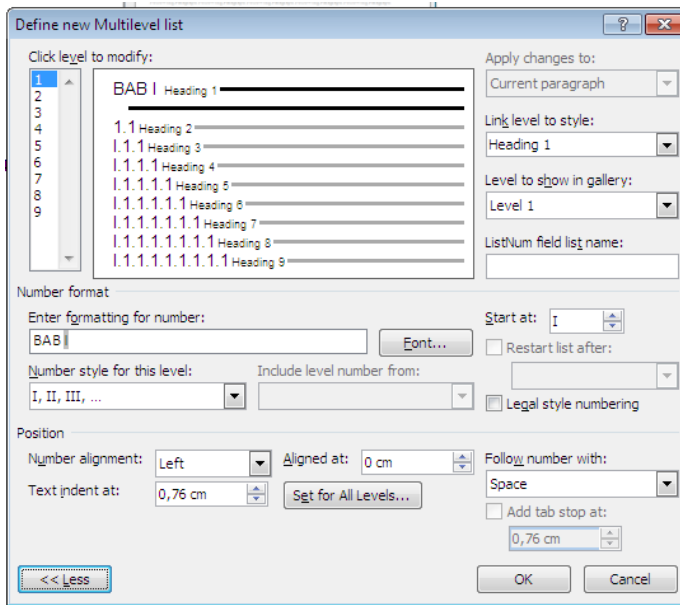
3. Klik panah yang ada di Heading 1, pilih modify, kemudian setting. Pilih “*Automatically Update*”. Setelah selesai setting klik OK.



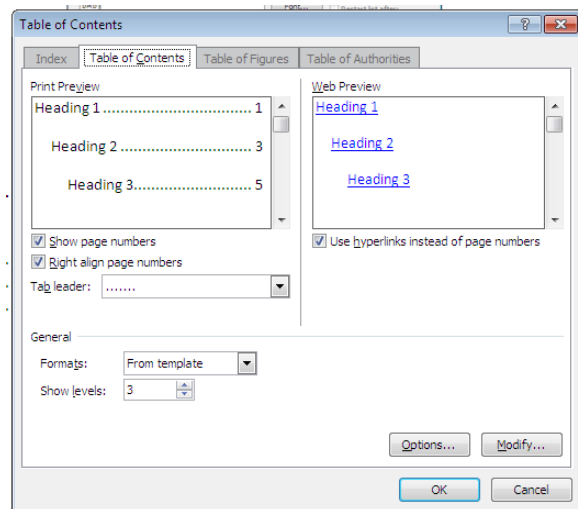
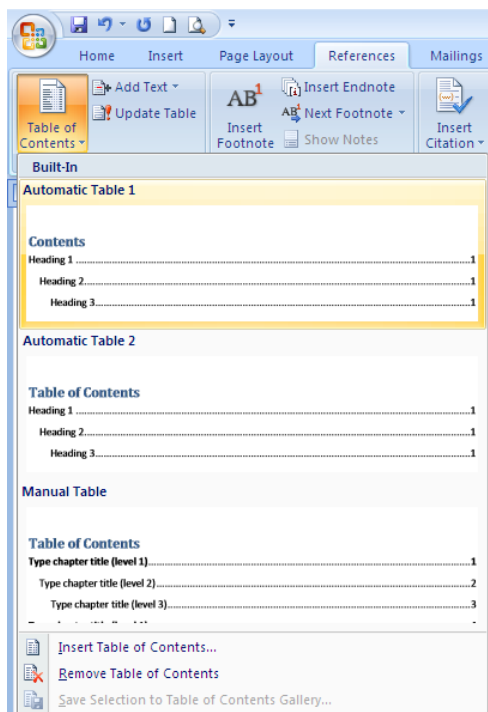
4. Terapkan Setting pada tulisan yang akan ditambahkan Heading.
  5. Selanjutnya lakukan setting penomoran, pilih **Multilevel List** → **Define new Multilevel List**
- List**



6. Setting sesuai kebutuhan.



7. Kalau sudah selesai setting Heading, dibagian Halaman Daftar Isi, Pilih Tab **References** → **Table Of Content** → **Insert Table Of Content**



8. Untuk **Kata Pengantar** dan **Daftar Isi**, supaya bisa masuk ke dalam **Table of Content**, setting jadi Text **Level 1** di tab **References**