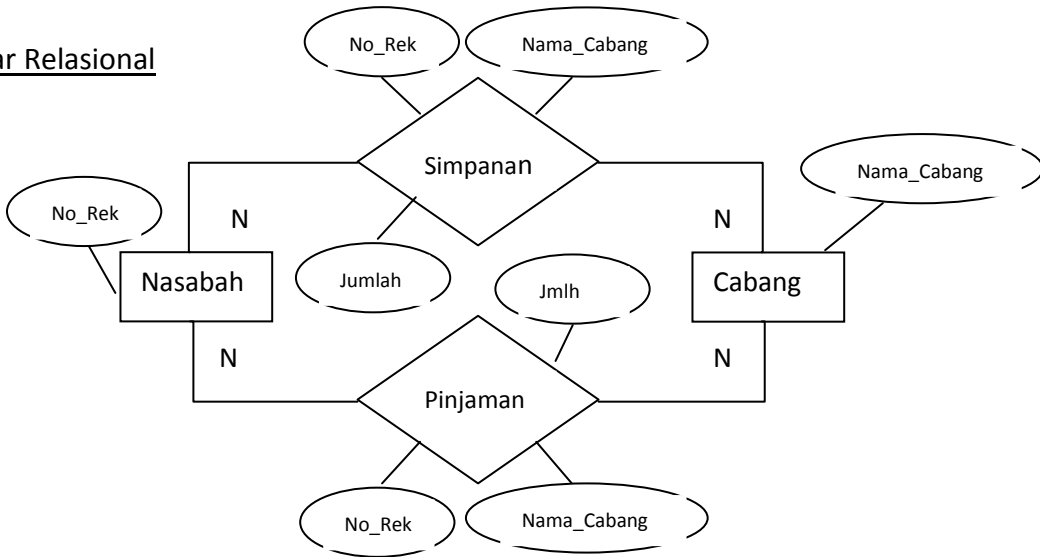


Latihan Aljabar Relasional

Studi Kasus :



Nasabah:

No_Rek	Nama_Nasabah	Alamat	Area
8	Dona	Jakarta	Bandung Timur
9	Doni	Cicadas	Bandung Timur
10	Dono	Soekarno Hatta	Bandung Tengah
12	Joni	Dago	Bandung Utara
13	Danu	Dayang Sumbi	Bandung Utara
15	Dini	Dayang Sumbi	Bandung Utara

Cabang :

Nama_Cabang	Aset	Area
BNI Tamansari	900.000	Bandung Timur
BNI ITB	500.000	Bandung Timur
BNI Cicadas	1.500.000	Bandung Tengah
BNI Braga	2.000.000	Bandung Tengan

Pinjaman :

Nama_Cabang	No_Rek	Nama_Nasabah	Jumlah
BNI Tamansari	12	Joni	3000
BNI Cicadas	13	Danu	1500
BNI Cicadas	10	Dono	500
BNI ITB	13	Danu	300

Simpanan :

Nama_Cabang	No_Rek	Nama_Nasabah	Jumlah
BNI Tamansari	12	Joni	2000
BNI ITB	9	Doni	3000
BNI ITB	8	Dona	1000

Penerapan Aljabar Relasional :

1. Menampilkan "Area Joni"
2. Menampilkan Nama nasabah, Nama cabang yang ada di area Bandung Timur
3. Menampilkan Nama Nasabah dan alamatnya yang memiliki pinjaman > 1000
4. Menampilkan Nama Nasabah yang memiliki pinjaman dan sekaligus memiliki simpanan di semua cabang
5. Menampilkan nama nasabah yang searea dengan Joni