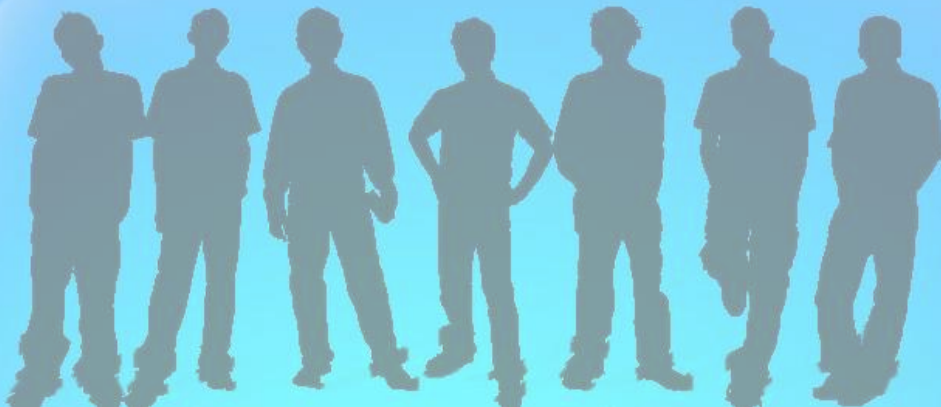


# **Ukuran Dasar Analisis Kependudukan**

## **Alat Demografi**



# Angka Mutlak

- Jumlah mutlak dari penduduk yang ada pada suatu wilayah & periode tertentu



# *Rate*

- Reit
- Frekuensi dari kejadian demografi dalam suatu populasi selama periode tertentu dibagi dengan populasi yang mengalami pada periode tertentu
- Biasanya per 1000 penduduk
- Crude rate = reit kasar (seluruh populasi)
- Specific rate (pada sebagian populasi)

# Ratio

- Hubungan dari satu sub grup populasi terhadap total populasi
- Satu sub grup dibagi grup lainnya
- Misalnya Rasio Jenis Kelamin
- Penduduk laki-laki= 103 orang (a)
- Penduduk wanita = 100 orang (b)
- Rasio jenis kelamin=  $a/b = 103/100$



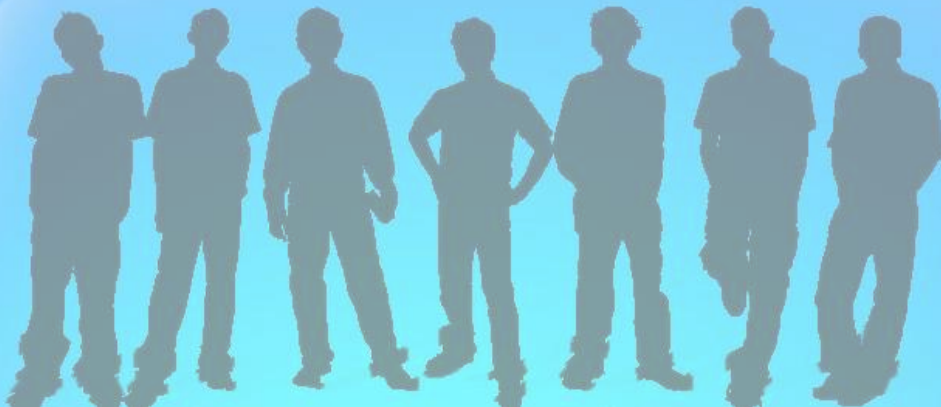
# Proporsi

- Hubungan dari populasi sub grup terhadap keseluruhan populasi



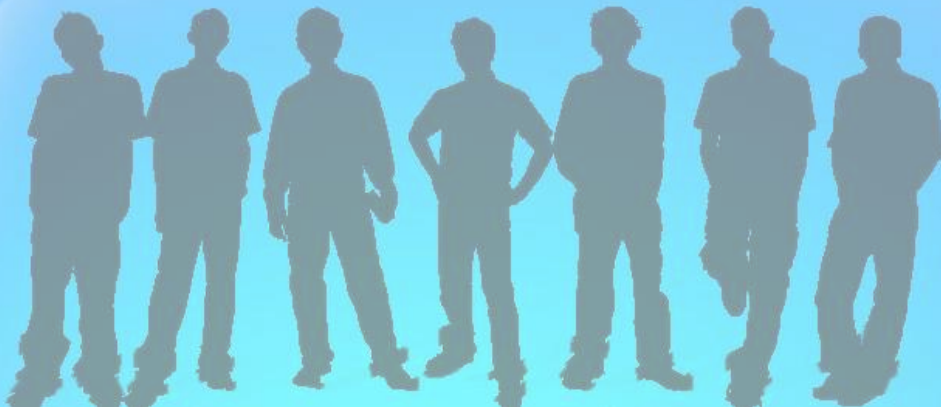
# Konstanta

- K
- Angka tetap: biasanya 100 atau 1000



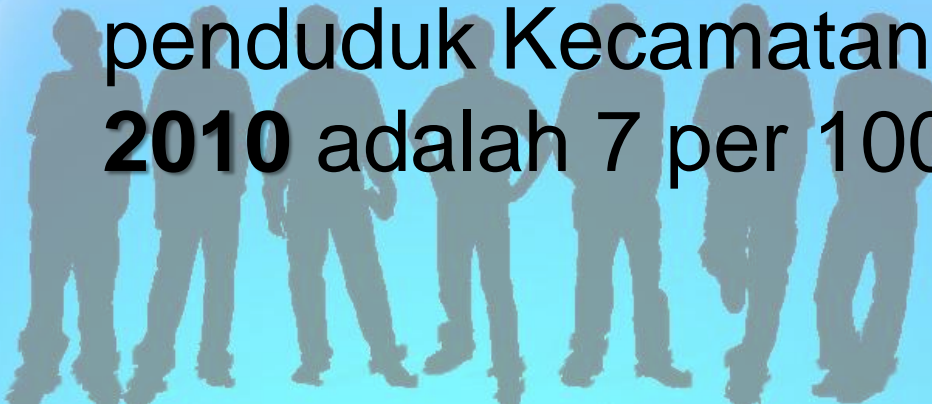
# Ukuran Cohort

- Mengukur kejadian terhadap suatu cohort (suatu grup orang yang mengalami kejadian demografi yang sama) yang diamati berdasarkan waktu
- Misalnya birth cohort → orang<sup>2</sup> yang lahir pada periode/ tahun yang sama



# Ukuran Waktu

- Period Measure
- Yang mengukur kejadian<sup>2</sup> yang muncul pada suatu populasi selama 1 periode waktu
- Memotret populasi yang terkena
- Misal: death rate (angka kematian) dari penduduk Kecamatan Cibeureum tahun **2010** adalah 7 per 1000





# Umur Median

- Umur median adalah umur tepat ditengah-tengah, setengah populasi lebih tua, setengahnya lagi lebih muda
- Umur median penduduk Costa Rica tahun 1995= 23 tahun
- Umur median penduduk Jordania thn 1995 = 18 tahun
- Umur median penduduk Swedia thn 1995 = 38 tahun



# Rasio Jenis Kelamin

- Rasio penduduk laki-laki thd perempuan
- Biasanya dinyatakan dalam jumlah laki-laki per 100 penduduk perempuan
- Rasio jenis kelamin pada saat lahir di banyak negara adalah 105 atau 106 laki-laki per 100 perempuan



# Rasio jenis kelamin

- Contoh:

- $$\frac{\text{Jumlah penduduk laki-laki}}{\text{Jumlah penduduk perempuan}} \times K =$$

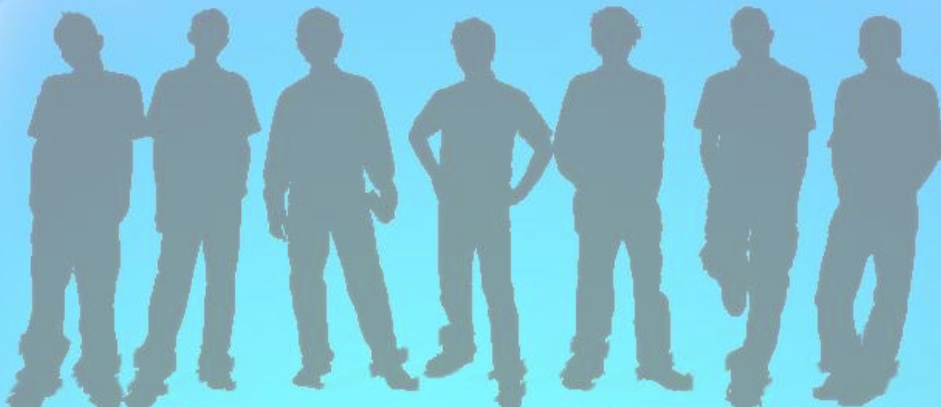
- $$\frac{61574398}{63995848} \times 100 = 96,2$$

- Tahun 1995 di Jepang adan 96 orang laki-laki per 100 orang perempuan

- Di Chile tahun 1995, rasio jenis kelamin untuk umur 60-64 tahun adalah 85 sedangkan untuk umur 80+ adalah 54

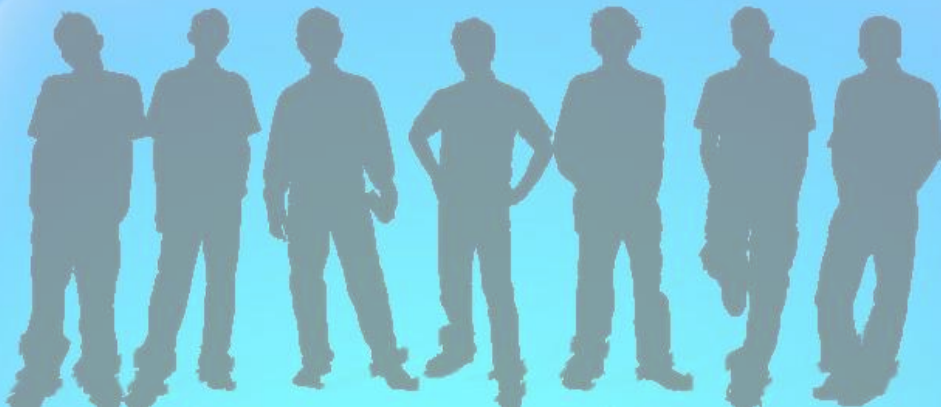
# Rasio Beban Tanggungan

- Age-Dependency Ratio
- Perbandingan penduduk dengan umur yang menjadi beban (dibawah umur 15 tahun dan lebih dari 64 tahun) dengan penduduk yang produktif (15-64 tahun) dari suatu populasi.



# Rasio Beban Tanggungan

- Biasa digunakan sebagai indikator beban ekonomi dari suatu wilayah
- Negara dengan angka kelahiran yang tinggi biasanya memiliki rasio beban tanggungan yang tinggi karena proporsi yang besar dari penduduk anak-anak.



# Rasio beban tanggungan

- $$\frac{\text{Penduduk umur kurang dari 15} + \text{penduduk umur lebih 64}}{\text{Penduduk umur 15-64}}$$

x K=

- $$\frac{11.245.500 + 9.015.600}{38.232.800} \times 100 = 53,0$$

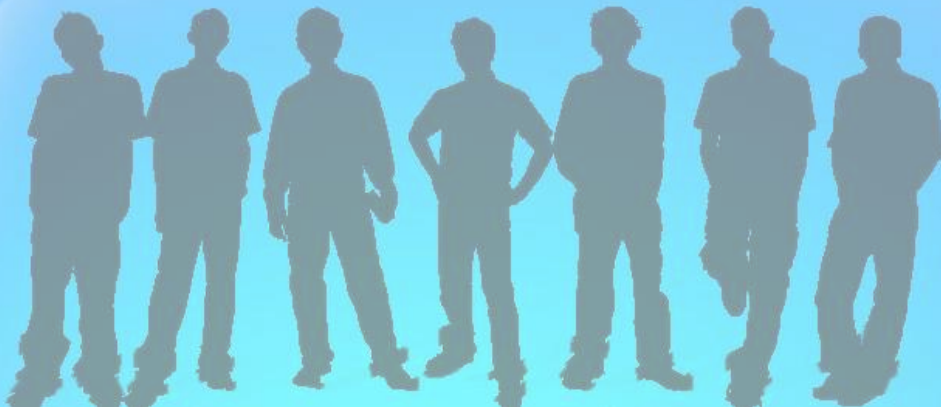
- Rasio beban tanggungan di Perancis pada tahun 1995 adalah 53

- Artinya ada 53 orang yang menjadi beban dari 100 orang yang produktif



# Rasio beban tanggungan

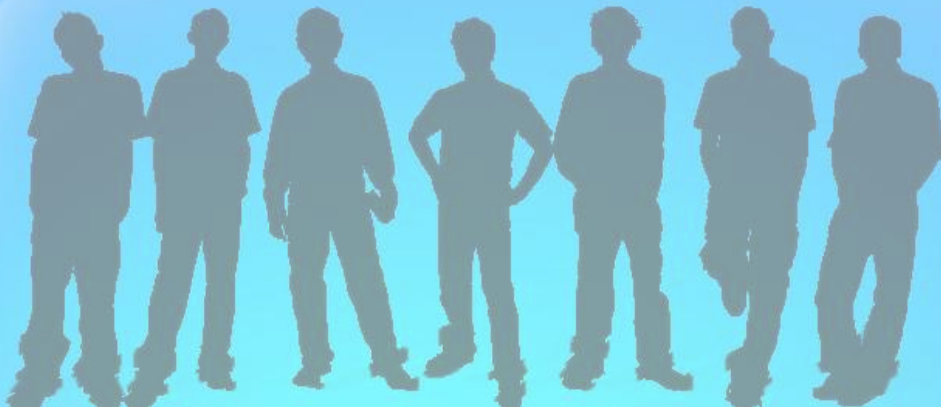
- Contoh lain
- Di Libya (1995) : Rasio beban tanggungannya 92
- Di Jepang (1997): Rasio beban tanggungannya 45



# Rasio Beban Tanggungan (RBT) Umur Muda

- RBT umur muda:

- $$\frac{\sum \text{penduduk umur } 0 - 4 \text{ tahun}}{\sum \text{penduduk umur } 15 - 64 \text{ tahun}} \times 100$$





# Rasio Beban Tanggungan (RBT) Umur Tua

- RBT umur tua:

- $$\frac{\sum \text{penduduk umur 65 tahun ke atas}}{\sum \text{penduduk umur 15-64 tahun}} \times 100$$

