



# **PENGGUNAAN STRUKTUR**

## **KONTROL**

# MENGENAL STRUKTUR KONTROL

Struktur kontrol di dalam bahasa pemrograman adalah perintah dengan bentuk (struktur) tertentu yang digunakan untuk mengatur (mengontrol) jalannya program.

Visual Basic.net mengenal dua jenis struktur kontrol, yaitu :

1. **Struktur kontrol keputusan** - digunakan untuk memutuskan kode program mana yang akan dikerjakan berdasarkan suatu kondisi.
2. **Struktur kontrol pengulangan** - digunakan untuk melakukan pengulangan kode program.



## **Ada dua bentuk struktur kontrol keputusan, yaitu :**

1. Struktur IF...THEN.
2. Struktur SELECT...CASE.

### **Bentuk penulisan (syntax) struktur IF...THEN :**

1. IF <kondisi> THEN <kode program>

Bila <kondisi> bernilai True maka <kode program> akan dikerjakan.

2. IF <kondisi> THEN

<blok kode program 1>

ELSE

<blok kode program 2>

END IF

Bila <kondisi> bernilai True maka <blok kode program 1> akan dikerjakan, tetapi bila <kondisi> bernilai False maka <blok kode program 2> yang akan dikerjakan.



## BENTUK PENULISAN (SYNTAX) STRUKTUR SELECT...CASE :

```
SELECT CASE <pilihan>
  CASE <pilihan 1>
    <blok kode program 1>
  CASE <pilihan 2>
    <blok kode program 2>
  CASE <pilihan n>
    <blok kode program n>
  CASE ELSE
    <blok kode program x>]
END SELECT
```

Bila <pilihan> sesuai dengan <pilihan 1> maka <blok kode program 1> akan dikerjakan, dst. Tetapi bila <pilihan> tidak ada yang sesuai dengan <pilihan 1> s/d <pilihan n> maka <blok kode program x> yang akan dikerjakan.

Form1

## PROGRAM MENENTUKAN NAMA AKUN

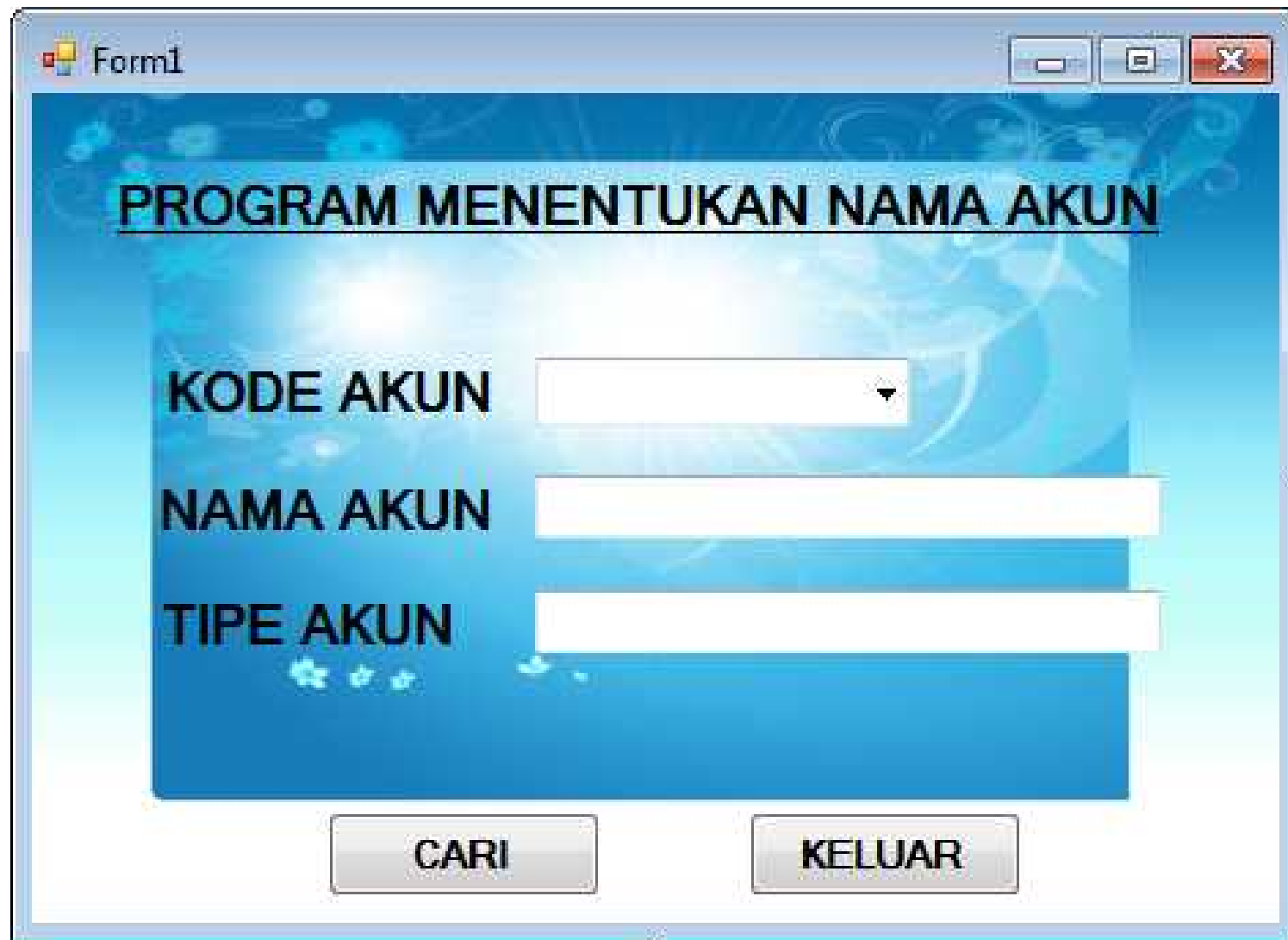
KODE AKUN

NAMA AKUN

TIPE AKUN

CARI

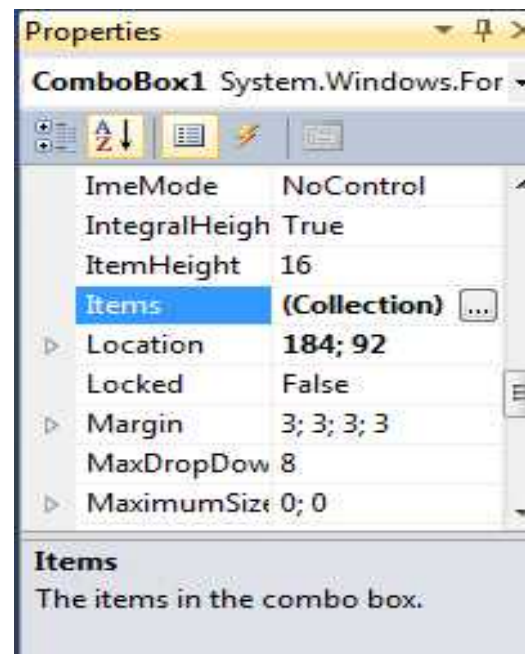
KELUAR



# KETENTUAN

KODE AKUN	NAMA AKUN	TIPE AKUN
1101	Cash	Kas / Bank
2101	Account Payable	Akun Hutang
4101	Sales	Pendapatan
5100	Cost of Sales	Harga Pokok Penjualan

Untuk memberikan Isian Pilihan Di Combo Box Di Properties Bagian *items*.



## Bentuk penulisan (syntax) struktur IF...THEN :

1. **IF <kondisi> THEN**  
    <kode program>

Bila <kondisi> bernilai True maka <kode program> akan dikerjakan.

2. **IF <kondisi> THEN**  
    <blok kode program 1>  
**ELSE**  
    <blok kode program 2>  
**END IF**

Bila <kondisi> bernilai True maka <blok kode program 1> akan dikerjakan, tetapi bila <kondisi> bernilai False maka <blok kode program 2> yang akan dikerjakan.

- **Private Sub Button1\_Click(ByVal sender As System.Object, ByVal e As System.EventArgs)Handles Button1.Click**
- Dim kode, nama, tipe As String
- kode = ComboBox1.Text
- If kode = "1101" Then
- nama = "Cash"
- tipe = "Kas / Bank"
- ElseIf kode = "2101" Then
- nama = "Account Payable"
- tipe = "Akun Hutang"
- ElseIf kode = "4101" Then
- nama = "Sales"
- tipe = "Pendapatan"
- Else
- nama = "Cost of Sales"
- tipe = "Harga Pokok Penjualan"
- End If
- TextBox1.Text = nama
- TextBox2.Text = tipe
- **End Sub**

Form2

**PROGRAM MENGHITUNG GAJI PEGAWAI PT. MAKMUR SELALU**

NIP

NAMA

GOLONGAN

PENDIDIKAN

SMA  STRATA-1

DIPLOMA -3  STRATA-2

STATUS

MENIKAH

JUMLAH ANAK

GAJI POKOK

TUNJANGAN KARIR

TUNJANGAN PENDIDIKAN

TUNJANGAN ISTRI

TUNJANGAN ANAK

TOTAL GAJI

ULANGI

KELUAR

txtNip

txtNama

RbtS1

cbGol

RbtSma

ChkNikah

RbtD3

txtJumnak

RbtS2

txtGapok

txtKarir

ULANGI

CmdUlangi

txtTunPen

txtTunis

KELUAR

CmdKeluar

txtTunak

TOTAL GAJI

txtTotal

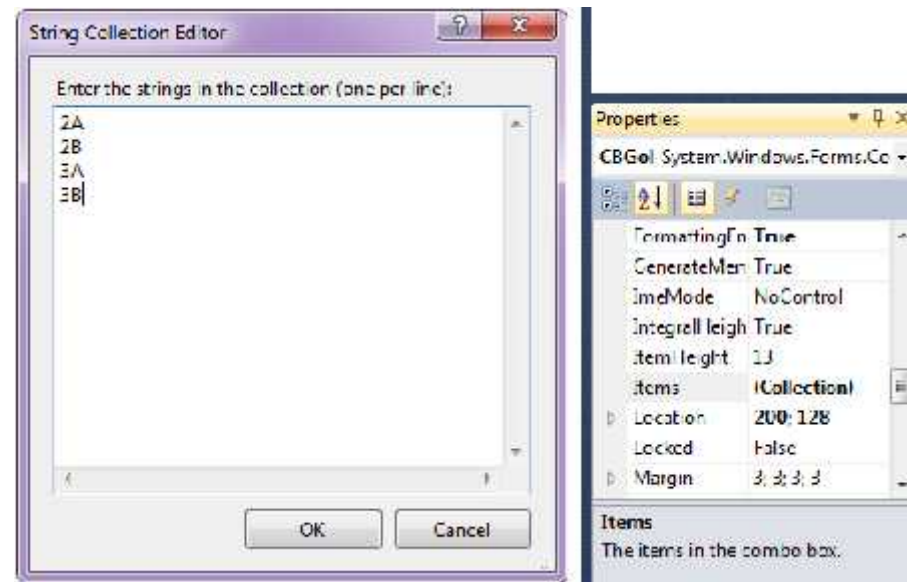




# K E T E N T U A N - 1

GOLONGAN	GAJI POKOK	TUNJ. KARIER
2A	1000000	250000
2B	1200000	500000
3A	1500000	750000
3B	2000000	1000000

Untuk memberikan Isian Pilihan Di Combo Box Di Properties Bagian *Items*.



## **Public Class Form2**

Dim gapok, karir As Integer

Dim gol As String

**Private Sub CBGol\_SelectedIndexChanged(ByVal sender As System.Object, ByVal e As System.EventArgs) Handles CBGol.SelectedIndexChanged**

gol = CBGol.Text

If gol = "2A" Then

gapok = 1000000

karir = 250000

ElseIf gol = "2B" Then

gapok = 1200000

karir = 500000

ElseIf gol = "3A" Then

gapok = 1500000

karir = 750000

Else

gapok = 2000000

karir = 1000000

End If

txtGapok.Text = Format(gapok, "#,##0")

TxtKarir.Text = Format(karir, "#,##0")

**End Sub**

**End Class**

# KETENTUAN - 2

PENDIDIKAN	TUNJANGAN PENDIDIKAN
SLTA	200000
D3	300000
S1	500000
S2	1000000

**PENDIDIKAN**

SLTA

STRATA 1

DIPLOMA 3

STRATA 2



```
Private Sub RBTSma_CheckedChanged(ByVal sender As System.Object, ByVal e As System.EventArgs) Handles RBTSma.CheckedChanged
```

```
    didik = 200000
```

```
    txtTunPen.Text = Format(didik, "#,##0")
```

```
End Sub
```

```
Private Sub RBTD3_CheckedChanged(ByVal sender As System.Object, ByVal e As System.EventArgs) Handles RBTD3.CheckedChanged
```

```
    didik = 300000
```

```
    txtTunPen.Text = Format(didik, "#,##0")
```

```
End Sub
```

```
Private Sub RBTS1_CheckedChanged(ByVal sender As System.Object, ByVal e As System.EventArgs) Handles RBTS1.CheckedChanged
```

```
    didik = 500000
```

```
    txtTunPen.Text = Format(didik, "#,##0")
```

```
End Sub
```

```
Private Sub RBTS2_CheckedChanged(ByVal sender As System.Object, ByVal e As System.EventArgs) Handles RBTS2.CheckedChanged
```

```
    didik = 1000000
```

```
    txtTunPen.Text = Format(didik, "#,##0")
```

```
End Sub
```

# K E T E N T U A N - 3

STATUS	TUNJANGAN ISTRI
Menikah	10 % dari Gaji Pokok
Belum Menikah	0

## TUNJANGAN ANAK

$5\% * \text{Gaji Pokok} * \text{Jumlah Anak}$

\*) Catatan : Jumlah Anak Yang Diakui Hanya 2 Orang



```
Private Sub CHKNikah_CheckedChanged(ByVal sender As System.Object,  
ByVal e As System.EventArgs) Handles CHKNikah.CheckedChanged
```

```
    If ChkNikah.Checked = true Then
```

```
        Label5.Visible = True
```

```
        txtJumnak.Visible = True
```

```
        tunis = 0.1 * gapok
```

```
        txtTunis.Text = Format
```

```
        txtJumnak.Select()
```

```
    Else
```

```
        Label5.Visible = False
```

```
        txtJumnak.Visible = False
```

```
        txtJumnak.Text = ""
```

```
        tunis = 0
```

```
        txtTunis.Text = Format
```

```
    End If
```

```
End Sub
```

### Bentuk penulisan (syntax) struktur IF...THEN :

1. **IF** <kondisi> **THEN**  
    <kode program>

Bila <kondisi> bernilai True  
maka <kode program> akan  
dikerjakan.

2. **IF** <kondisi> **THEN**  
    <blok kode program 1>  
**ELSE**  
    <blok kode program 2>  
**END IF**

Bila <kondisi> bernilai True  
maka <blok kode program 1>  
akan dikerjakan, tetapi bila  
<kondisi> bernilai False maka  
<blok kode program 2> yang  
akan dikerjakan.

```
Private Sub txtJumnak_TextChanged(ByVal sender As  
System.Object, ByVal e As System.EventArgs) Handles  
txtJumnak.TextChanged
```

```
    jumnak = Val(txtJumnak.Text)
```

```
    If jumnak >= 2 Then
```

```
        jumnak = 2
```

```
    End If
```

```
    tunak = 0.05 * gapok * jumnak
```

```
    txtTunak.Text = Format(tunak, "#,##0")
```

```
End Sub
```





**Private Sub hitungtotal()**

total = gapok + karir + didik + tunis + tunak

txtTotal.Text = Format(total, "#,###0")

**End Sub**



## Private Sub ulangi()

```
txtNip.Text = ""  
txtNama.Text = ""  
CBGol.Text = "2A"  
RBTSma.Checked = True  
CHKNikah.Checked = False  
Label5.Visible = False  
txtJumnak.Visible = False
```

```
gapok = 1000000  
karir = 250000  
didik = 200000  
tunis = 0  
tunak = 0
```

```
txtGapok.Text = Format(gapok, "#,##0")  
txtKarir.Text = Format(karir, "#,##0")  
txtTunPen.Text = Format(didik, "#,##0")  
txtTunis.Text = Format(tunis, "#,##0")  
txtTunak.Text = Format(tunak, "#,##0")  
hitungtotal()  
txtNip.Select()
```

## End Sub