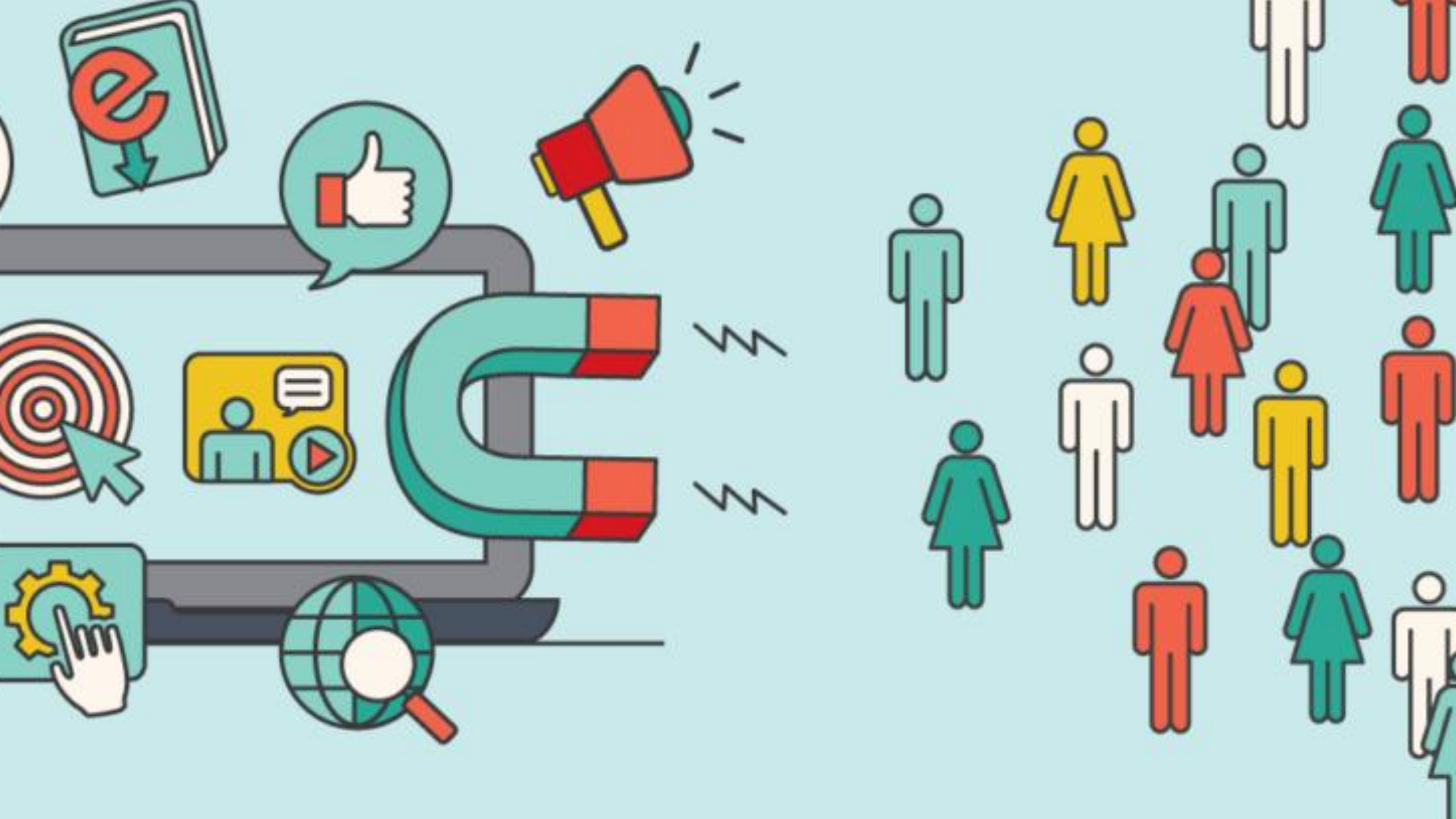


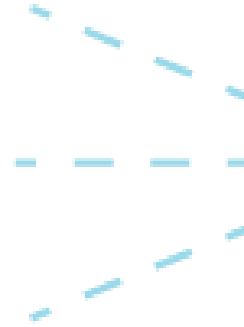
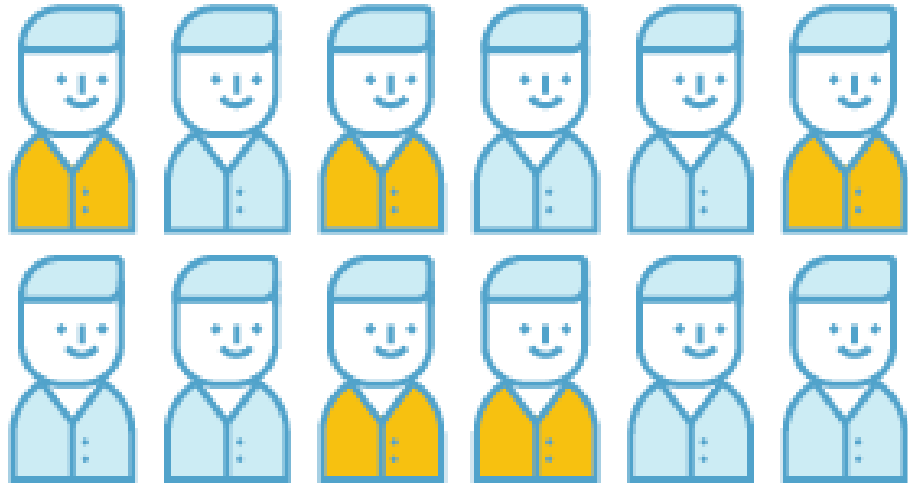


# TARGET AUDIENCE

KOMUNIKASI MEDIA

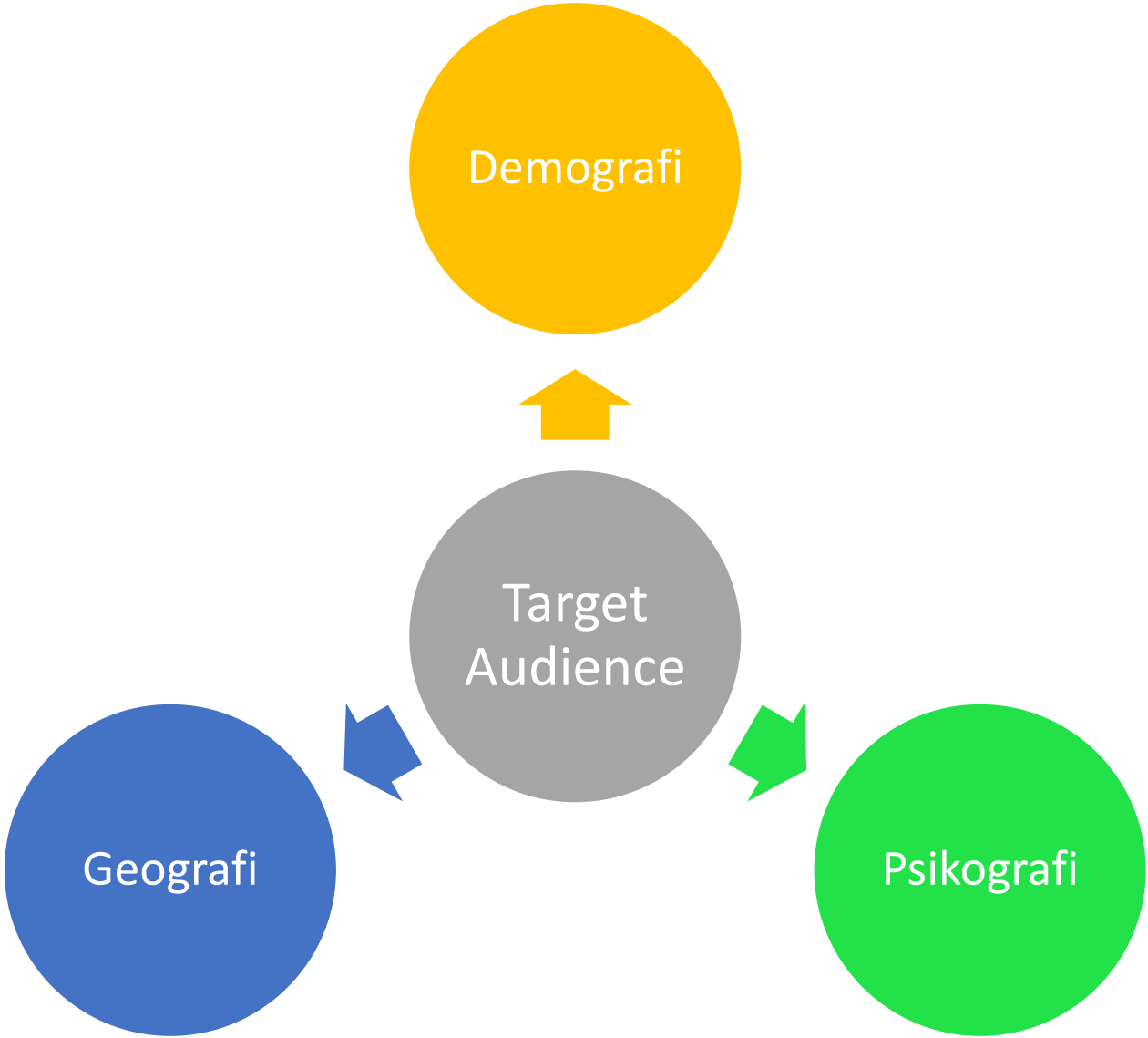
DOSEN :  
Arif Try Cahyadi, M.Ds





Kenali **Target Audience**

**Target Audience** adalah suatu kelompok konsumen yang menjadi **sasaran pendekatan** perusahaan untuk membeli produk yang dijual. Singkatnya target audience adalah kelompok yang akan dilayani sebagai konsumen.



# DEMOGRAFI

Demografi berkaitan dengan data sosial ekonomi yang menggambarkan Target Audience. Grup ini mencakup atribut, seperti usia, pendidikan, jenis kelamin, pekerjaan, status ekonomi, dll.



# GEOGRAFI

Demografi berkaitan dengan data tempat Target Audience. Dimana lokasi Target Audience tinggal.

**Tempat tinggal (Alamat Rumah, Kota, Provinsi, Negara)**

# PSIKOGRAFI

Kaitannya dengan kejiwaan target Audience yang dilihat dari data Demografi, dan ketentuannya dapat di lihat dari ketentuan para pakar Psikologi.

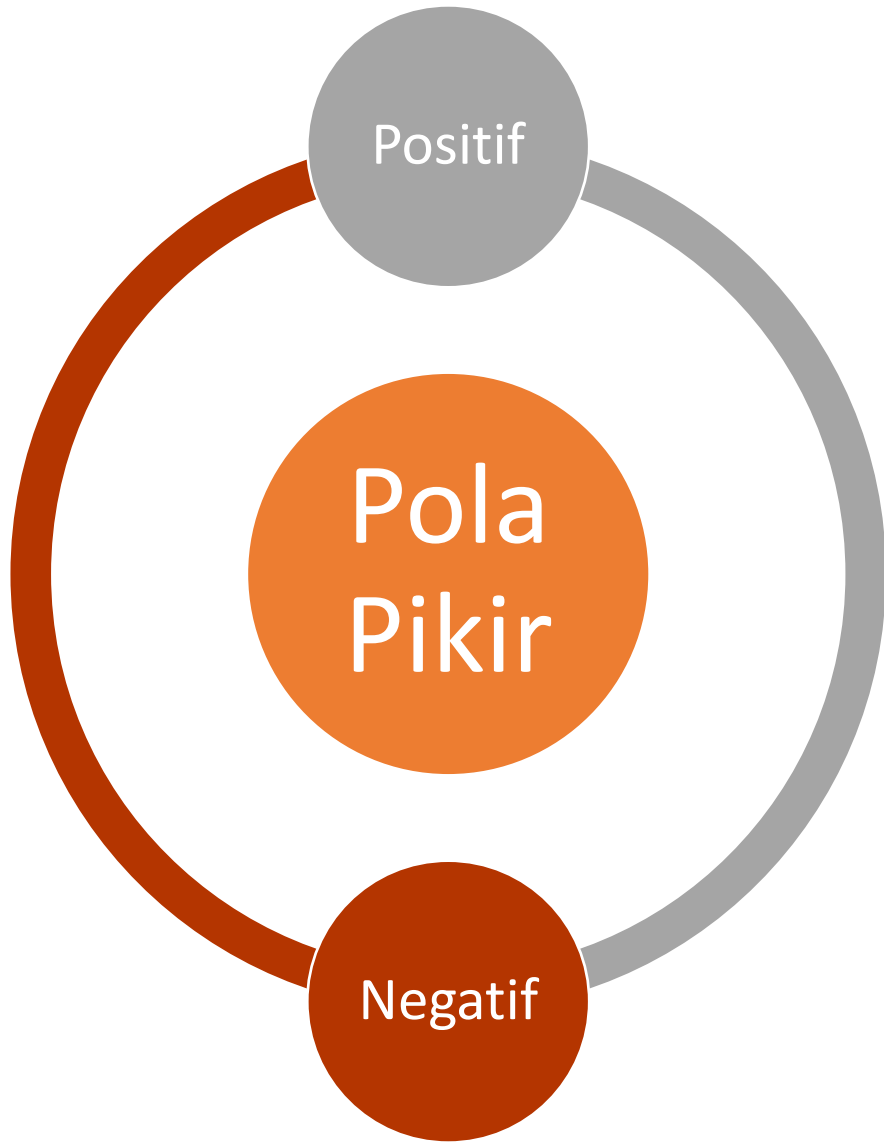
Gaya Hidup, Personalitas/Prilaku/Sifat





# CONSUMER INSIGHT

Merupakan **Pola Pikir/ Cara Pandang** Konsumen terhadap objek yang dipasarkan/dilihat/digunakan



**Outputnya**



# CONSUMER JOURNEY

Merupakan **Perjalanan** atau keseharian yang dilakukan oleh Konsumen. Sehingga **mengetahui Kontak Point** yang dilakukan oleh Konsumen.

NO	Waktu	Aktifitas	Kontak Point
1	04.30	Bangun Tidur	Handphone, Lampu Tidur. dll
2	04.30 – 04.45	Ibadah	Keran Air, Sajadah, Kopiah, sarung dll
3	04.45 – 05.00	Mandi	Handuk, Alat-alat Mandi. dll
4	05.00 - dst		